

UPOZORNĚNÍ : TATO DOKUMENTACE PODLÉHÁ OCHRANĚ PODLE PŘÍSLUŠNÝCH PRÁVNÍCH PŘEDPISŮ, ZEJMÉNA PODLE AUTORSKÉHO ZÁKONA Č. 121/2000 SB. VE ZNĚNÍ POZDĚJŠÍCH PRÁVNÍCH PŘEDPISŮ

INVESTOR DĚTSKÝ DOMOV, ZÁKLADNÍ ŠKOLA SPECIÁLNÍ A PRAKTICKÁ ŠKOLA, PALACKÉHO 142, 551 01 JAROMĚŘ, IČ 48623733				
HLAVNÍ PROJEKTANT AMX s.r.o. IČ 25983857 SLEZSKÁ 848 500 03 HRADEC KRÁLOVÉ telefon +420 776 773 778 e-mail amx@amxcz.cz		PROJEKTANT ČÁSTI AMX s.r.o. IČ 25983857 SLEZSKÁ 848 500 03 HRADEC KRÁLOVÉ telefon +420 776 773 778 e-mail amx@amxcz.cz		ZODPOVĚDNÝ PROJEKTANT ING.ARCH. ZDENĚK HANUŠ 
AKCE	DĚTSKÝ DOMOV, ZÁKLADNÍ ŠKOLA SPECIÁLNÍ A PRAKTICKÁ ŠKOLA JAROMĚŘ SANACE - PROJEKTOVÁ DOKUMENTACE - ČÍSLO AKCE SM/22/312			
STUPEŇ	PROJEKTOVÁ DOKUMENTACE PRO PROVÁDĚNÍ STAVBY			DATUM I. 2024
PŘÍLOHA	STÁVAJÍCÍ STAV, NAVRŽENÝ STAV DETAILY			OZNAČENÍ PŘÍLOHY D.1.1.b.14

JAROMĚŘ, PALACKÉHO ČP. 142, SANACE
DĚTSKÝ DOMOV, ZŠ SPECIÁLNÍ A PRAKTICKÁ ŠKOLA
Dokumentace pro provádění stavby a výběr zhotovitele

D.1.1.b.14 DETAILY
Seznam příloh

Poznámka : Detaily stávajícího stavu jsou označeny.
Ostatní detaily zachycují navržený stav.
Značení skladeb je použito dle Technické zprávy.
ISH200 znamená skladbu ISH do výšky 200mm.
Obklad znamená stávající keramický obklad stěny.

DET.1	Hlavní objekt - pískovcový sokl	- stávající stav
DET.2	Vedlejší objekt - pískovcový sokl	- stávající stav
DET.3	Kuchyň - sokl s omítkou	- stávající stav

DET.11	Hlavní objekt - vnější stěna - ISH	
DET.12	Hlavní objekt - vnější stěna - ISH + IS	
DET.13	Hlavní objekt - vnější stěna - obklad+ISH	
DET.14	Hlavní objekt - vnější stěna - obklad+ISH+IS	
DET.15	Hlavní objekt - vnější stěna - obklad+IS strop	
DET.16	Hlavní objekt - vnější stěna - obklad+nepodsklepeno	

DET.21	Hlavní objekt - vnější dvorní terasa - podsklepeno	
DET.22	Hlavní objekt - vnější dvorní terasa - nepodsklepeno	
DET.23	Hlavní objekt - předsazená část do ulice	

DET.31	Vedlejší objekt - vnější stěna - ISH	
DET.32	Vedlejší objekt - vnější stěna - ISH+IS	
DET.33	Vedlejší objekt - vnější stěna - obklad+ISH	
DET.34	Vedlejší objekt - vnější stěna - obklad+ISH+IS	

DET.41	Kuchyň - vnější stěna - omítka	
--------	--------------------------------	--

DET.51	Hlavní objekt - vnitřní stěna nepodsklepeno - ISH	
--------	---	--

DET.52	Hlavní objekt - vnitřní stěna nepodsklepeno - obklad+ISH	
DET.53	Vedlejší objekt - vnitřní stěna nepodsklepeno - ISH	
DET.54	Kuchyň - vnitřní stěna nepodsklepeno - ISH	
DET.55	Kuchyň - vnitřní stěna nepodsklepeno - ISH+IS	

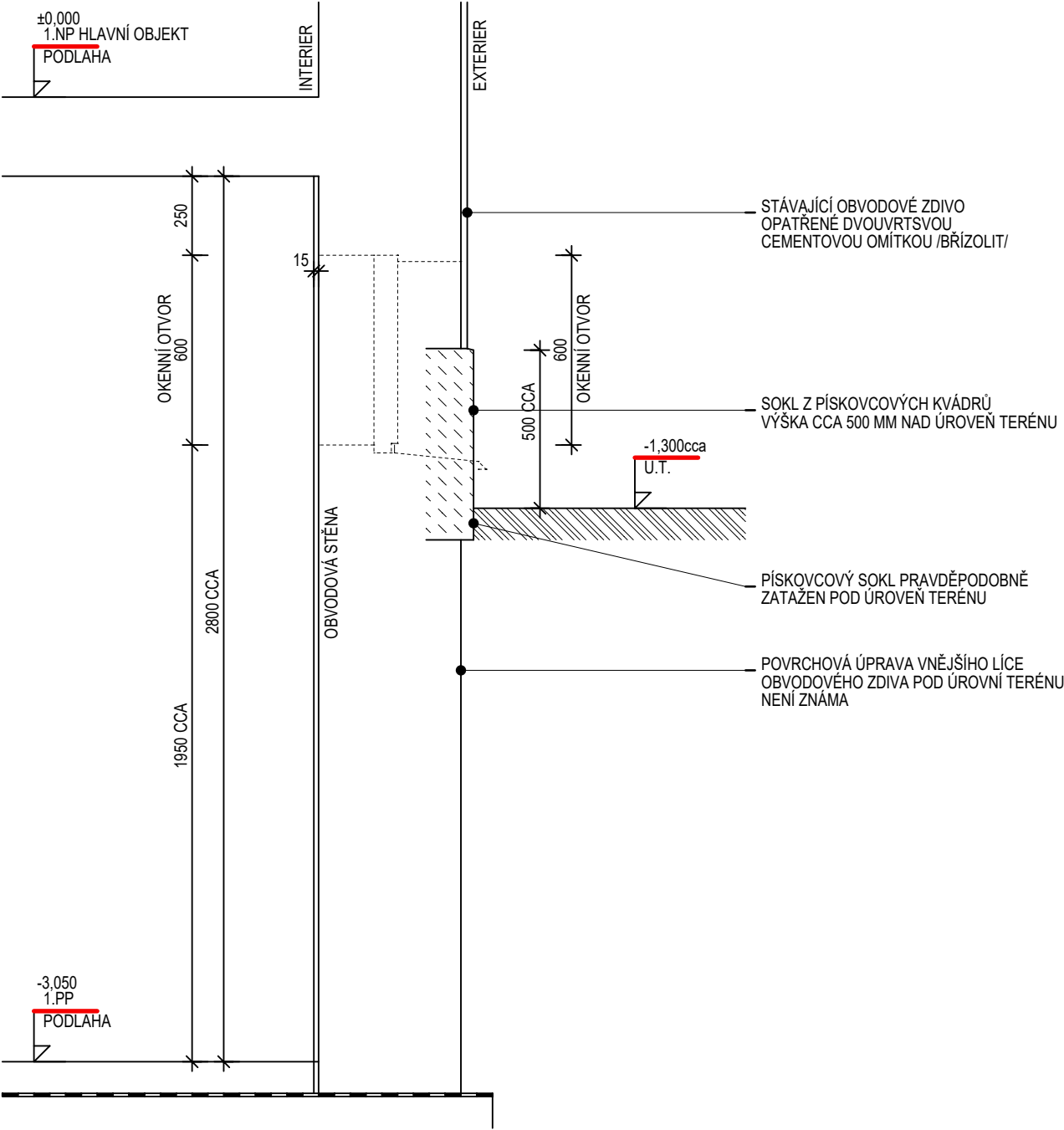
DET.61	Všechny objekty - vnitřní stěna - IN+ISH200+IS	
DET.62	Všechny objekty - vnitřní stěna - IN+ISH200+IS+IJ	
DET.63	Všechny objekty - vnitřní stěna - obklad+ISH	
DET.64	Všechny objekty - vnitřní stěna - obklad+ISH+IS	
DET.65	Všechny objekty - vnitřní stěna - jen IS	
DET.66	Všechny objekty - vnitřní stěna - IN+ISHvysoko+IS	
DET.67	Všechny objekty - vnitřní stěna - obklad+jen IS	

DET.71	Sokl dvorní vnější terasy vůči objektu	- M 1: 5
DET.72	Zábradlí dvorní vnější terasy - detail	- M 1: 10
DET.73	Zábradlí dvorní vnější terasy - skladba	- M 1: 100
DET.74	Regál do skladu oděvů a obuvi	- M 1: 25

HLAVNÍ OBJEKT - SOKL S PÍSKOVCOVÝMI KVÁDRY

STÁVAJÍCÍ STAV

ŘEZ SVISLÝ /VZOROVÝ/
M 1: 20



KATALOG DETAILŮ

STÁVAJÍCÍ STAV - HLAVNÍ OBJEKT - SOKL S PÍSKOVCOVÝMI KVÁDRY

JAROMĚŘ, PALACKÉHO ČP. 142, SANACE

VYPRACOVAL

ING.ARCH. ZDENĚK HANUŠ

DET.1

MĚŘÍTKO 1: 20

STUPEŇ DSP+DPS+DVZ

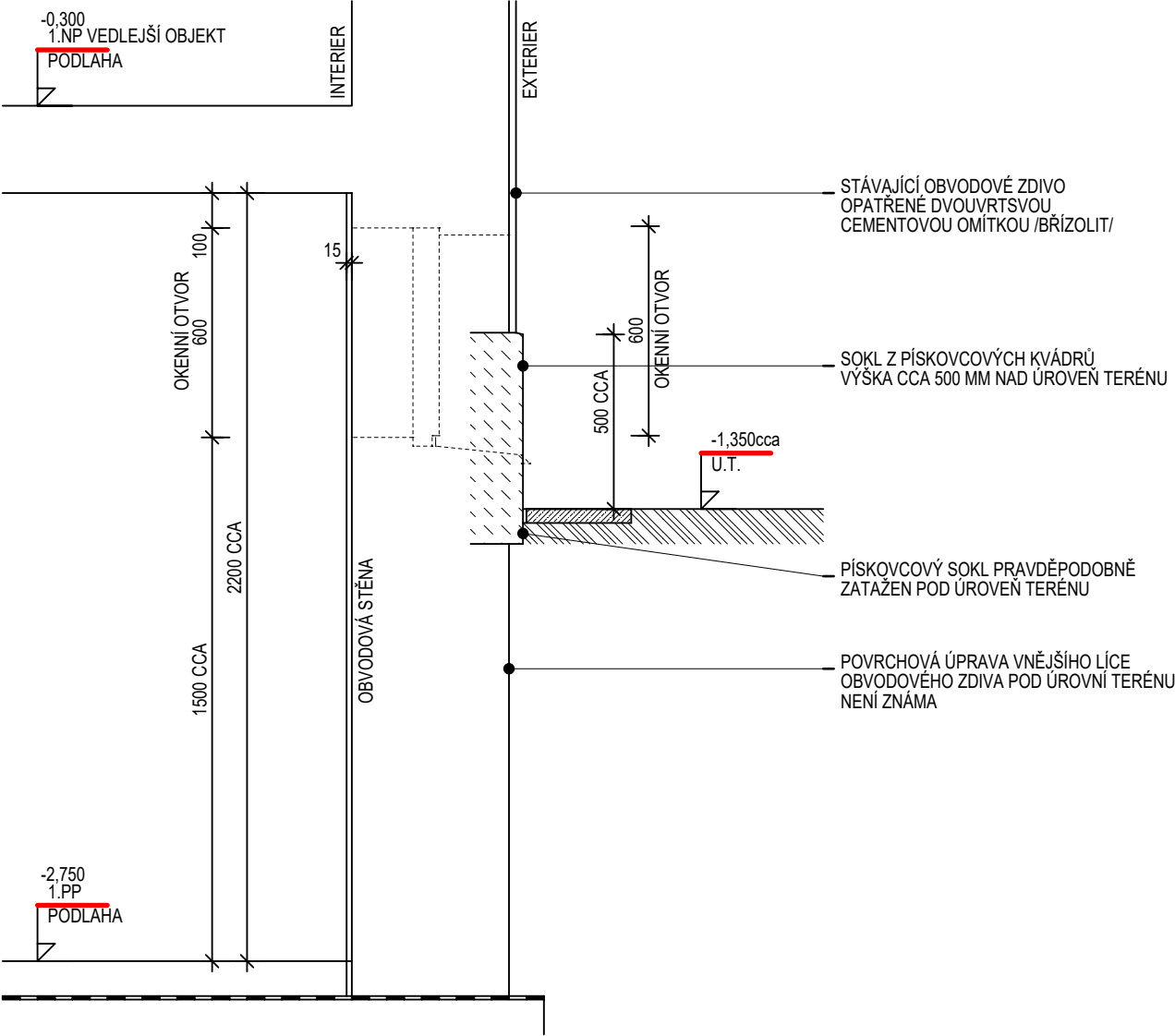
DATUM LEDEN 2024

PROJEKTOVÁ A INŽENÝRSKÁ ČINNOST,
ČINNOST TECHNICKÝCH PORADCŮ
PRO ZDRAVOTNICTVÍ,
HRADEC KRÁLOVÉ, SLEZSKÁ 848,
TELEFON 776 773 778,
E-MAIL amx@amxcz.cz
ING.ARCH. ZDENĚK HANUŠ

amx s.r.o.

VEDLEJŠÍ OBJEKT - SOKL S PÍSKOVCOVÝMI KVÁDRY STÁVAJÍCÍ STAV

ŘEZ SVISLÝ /VZOROVÝ/
M 1: 20



KATALOG DETAILŮ

STÁVAJÍCÍ STAV - VEDLEJŠÍ OBJEKT - SOKL S PÍSKOVCOVÝMI KVÁDRY

DET.2

MĚŘÍTKO 1: 20

JAROMĚŘ, PALACKÉHO ČP. 142, SANACE

STUPEŇ DSP+DPS+DVZ

VYPRACOVAL

ING.ARCH. ZDENĚK HANUŠ

DATUM

LEDEN 2024

PROJEKTOVÁ A INŽENÝRSKÁ ČINNOST,
ČINNOST TECHNICKÝCH PORADCŮ
PRO ZDRAVOTNICTVÍ,
HRADEC KRÁLOVÉ, SLEZSKÁ 848,
TELEFON 776 773 778,
E-MAIL amx@amxcz.cz
ING.ARCH. ZDENĚK HANUŠ

amx
s.r.o.

ŘEZ SVISLÝ /VZOROVÝ/
M 1: 20

±0,000
1.NP KUCHYŇ
PODLAHA

INTERIER

EXTERIER

**STÁVAJÍCÍ OBVODOVÉ ZDIVO
OPATŘENÉ DVOUVRTSVOU
CEMENTOVOU OMÍTKOU /BŘÍZOLIT/**

STÁVAJÍCÍ SPÁRA PROŠKRÁBANÁ V OMÍTCE
VE VÝŠCE CCA 1,1 M NAD ÚROVNÍ TERÉNU
A VIZUÁLNĚ ODDĚLUJÍCÍ SOKL
OD HORNÍ ČÁSTI FASÁDY

- SOKL OPATŘENÝ DVOUVRTSVOU
CEMENTOVOU OMÍTKOU /BŘÍZOLIT/
SHODNOU S HORNÍ ČÁSTÍ FASÁDY

OMÍTKA PRAVDĚPODOBNĚ ZATAŽENA
POD ÚROVEŇ TERÉNU

SVISLÁ HYDROIZOLACE A CIHELNÁ PŘIZDÍVKA

OBVODOVÁ STĚNA

SOKL ODDĚLENÝ
SPÁROU PROŠKRÁBANOU
V OMÍTCE

-1,200cca
U.T.

-2,550
1.PP ZÁZEMÍ KUCHYNĚ
PODLAHA

STÁVAJÍCÍ STAV - KUCHYŇ - SOKL S OMÍTKOU

JAROMĚŘ, PALACKÉHO ČP. 142, SANACE

VYPRACOVAL

ING.ARCH. ZDENĚK HANUŠ

MĚŘÍTKO 1: 20

STUPEŇ	DSP+DPS+DVZ
--------	-------------

DATUM LEDEN 2024

**PROJEKTOVÁ A INŽENÝRSKÁ ČINNOST.
ČINNOST TECHNICKÝCH PORADCŮ
PRO ZDRAVOTNICTVÍ,
HRADEC KRÁLOVÉ, SLEZSKÁ 848,
TELEFON 776 773 778,
E-MAIL amx@amxcz.cz
ING. ARCH. ZDENĚK HANUŠ**

amx s.r.o.

HLAVNÍ OBJEKT - SOKL S PÍSKOVCOVÝMI KVÁDRY

NAVRŽENÝ STAV

NA VNITŘNÍM LÍCI OBVODOVÉ STĚNY ISH

ŘEZ SVISLÝ /VZOROVÝ/
M 1: 20

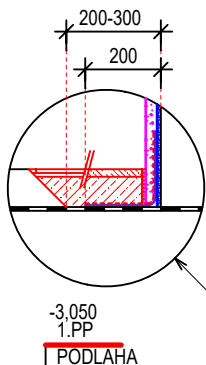
±0,000
1.NP HLAVNÍ OBJEKT
PODLAHA

INTERIER

TRVALE PRUŽNÝ AKRYLÁTOVÝ
PŘETÍRATELNÝ TMEĽ

NOVÝ HYDROIZOLAČNÍ A SANAČNÍ
SYSTÉM NA CELOU VÝŠKU
OBVODOVÉ STĚNY

ALTERNATIVNÍ ŘEŠENÍ PODLAHY
V PÁSU PODÉL OBVODOVÉ STĚNY
S PROPOJENÍM PŮVODNÍ VODOROVNÉ
HYDROIZOLACE S NOVOU SVISLOU
HYDROIZOLACÍ A DOPLNĚNÍM
SOUVRSTVÍ PODLAHY VČETNĚ
NÁŠLAPNÉ VRSTVY A DILATAČNÍHO PÁSU
KOLEM STĚNY - VIZ. TEXTOVÁ ČÁST



OBVODOVÁ STĚNA

ISH

ESH

EXTERIER

OSA INJEKTÁŽE

PÁS NOVÉ OMÍTKY

150MM

300MM

3°

MIN 200

500 CCA

VÝŠKA PÍSKOVCOVÉHO SOKLU
NAD ÚROVNÍ UPRAVENÉHO TERÉNU

-0,650cca

OSA INJEKTÁŽE

-1,300cca

U.T.

STÁVAJÍCÍ OBVODOVÉ ZDIVO
OPATŘENÉ DVOUVRTSVOU
CEMENTOVOU OMÍTKOU /BŘÍZOLIT/

POD ŘEZANOU VODOROVNOU HRANOU PŮVODNÍ OMÍTKY
OPATŘIT SOKLOVÉ ZDIVO HYDROIZOLAČNÍM SYSTÉMEM
DO VÝŠKY MIN. 300 MM NAD PÍSKOVCOVÝMI KVÁDRY,
ZPĚTNĚ DOPLNIT PÁS NOVÉ VNĚJŠÍ ŠKRABANÉ OMÍTKY,
VIZUÁLNĚ SJEDNOTIT TUTO NOVOU OMÍTKU S PŮVODNÍ

VODOROVNÁ CHEMICKÁ INJEKTÁŽNÍ CLONA
MIKROEMULZÍ NA CELOU TLOUŠTKU OBVODOVÉ STĚNY,
VRTY Ø16 MM PO 100-120 MM,
INJEKTOVAT MIN. 150 MM NAD PÍSKOVCEM

SPÁRU NAD PÍSKOVCEM VYŠKRABAT DO HLOUBKY
MIN. 50 MM, VYČISTIT, PO HYDROFOBIZACI HORNÍ PLOCHY
PÍSKOVCE ZCELA VYPLNIT HYDROIZOLAČNÍM
TĚSNÍCÍM TMELEM JAKO OPATŘENÍ
PROTI PROKRESLENÍ EMULZE

STÁVAJÍCÍ SOKL Z PÍSKOVCOVÝCH KVÁDRŮ
VÝŠKA CCA 500 MM NAD ÚROVNĚNÍ TERÉNU,
PRAVDĚPODOBNĚ ZATAŽEN POD ÚROVNĚNÍ TERÉNU,
KVÁDRY OČISTIT A OPATŘIT TRANSPARENTNÍ
HYDROFOBIZAČNÍ ÚPRAVOU DO EXTERIERU,
SPÁRY VYŠKRABAT, VYČISTIT A ZPĚTNĚ VYPLNIT
HYDROIZOLAČNÍM TMELEM

NOVÝ OKAPOVÝ CHODNÍK VE SKLONU OD OBJEKTU
BETONOVÉ DLAŽDICE 60 MM NA ŠTĚRKOVÉM PODSYPY,
SPÁRU VŮČI OBJEKTU VYPLNIT POLYURETANOVÝM
TMELEM, NA DNO SVAHOVANÉHO VÝKOPU VLOŽIT
ASFALTOVÝ PÁS, PŘITAVIT HO 100 MM NA STĚNU,
SVISLOU ČÁST HYDROIZOLACE PŘEKRYT GEOTEXILÍ

SOKL POD ÚROVNÍ TERÉNU
VČETNĚ PÍSKOVCOVÝCH KVÁDRŮ
OPATŘIT HYDROIZOLAČNÍM SYSTÉMEM
SPODNÍ ČÁST NA SOUVISLOU VÝŠKU
MIN. 200 MM

POVRCHOVÁ ÚPRAVA VNĚJŠÍHO LÍCE
OBVODOVÉHO ZDIVA POD ÚROVNÍ TERÉNU
NENÍ ZNÁMA

POLYURETANOVÝM HYDROIZOLAČNÍM TMELEM VYPLNIT
VYŠKRABANOU SPÁRU PO PŮVODNÍ VNITŘNÍ OMÍTCE
NA OBVODOVÉ STĚNĚ,
TENTO DETAIL REALIZOVAT PŘI NEPORUŠENÉ
STÁVAJÍCÍ PODLAZE PODÉL OBVODOVÉ STĚNY

ISH

SKLADBA "ISH" NA VNITŘNÍ STRANĚ OBVODOVÉ STĚNY :

- STÁVAJÍCÍ ZDIVO PO ODSTRANĚNÍ OMÍTEK, OČIŠTĚNÍ ZDIVA,
- VYŠKRABÁNÍ SPAR DO HLOUBKY 20 MM
- SYSTÉMOVÁ PENETRACE
- SYSTÉMOVÝ ADHEZNÍ MŮSTEK
- SYSTÉMOVÝ VYROVNÁVACÍ HYDROIZOLAČNÍ TMEĽ PRO VYPLNĚNÍ SPAR
- A PRO VYROVNÁNÍ PODKLADU
- 3x HYDROIZOLAČNÍ STĚRKA ODOLNÁ VŮČI SÍRANŮM
- SANAČNÍ PODHOZ /TZV. ŠPRIC/ WTA
- SANAČNÍ PODKLADNÍ PÓROVITÁ OMÍTKA WTA
- SANAČNÍ PÓROVITÁ OMÍTKA WTA
- SANAČNÍ ŠTUK
- SANAČNÍ PENETRACE
- VYSOCE DIFUZNÍ INTERIEROVÝ PROTIPLÍŠŇOVÝ NÁTĚROVÝ SYSTÉM

ESH

SKLADBA "ESH" NA VNĚJŠÍ STRANĚ OBVODOVÉ STĚNY NAD PÍSKOVCEM :

- STÁVAJÍCÍ ZDIVO PO ODSTRANĚNÍ OMÍTEK, OČIŠTĚNÍ ZDIVA,
- VYŠKRABÁNÍ SPAR DO HLOUBKY 20 MM
- SYSTÉMOVÁ PENETRACE
- SYSTÉMOVÝ ADHEZNÍ MŮSTEK
- SYSTÉMOVÝ VYROVNÁVACÍ HYDROIZOLAČNÍ TMEĽ PRO VYPLNĚNÍ SPAR
- A PRO VYROVNÁNÍ PODKLADU
- 3x HYDROIZOLAČNÍ HYDROIZOLAČNÍ STĚRKA ODOLNÁ VŮČI SÍRANŮM
- SANAČNÍ PODHOZ /TZV. ŠPRIC/
- SANAČNÍ PODKLADNÍ PÓROVITÁ OMÍTKA WTA
- SANAČNÍ PÓROVITÁ OMÍTKA WTA UPRAVENÁ MŘÍŽOVOU ŠKRABKOU
- SANAČNÍ PENETRACE
- VYSOCE DIFUZNÍ FASÁDNÍ NÁTĚROVÝ SYSTÉM

KATALOG DETAILŮ

NA VNITŘNÍM LÍCI OBVODOVÉ STĚNY
ISH

DET.11

MĚŘÍTKO 1: 20

NAVRŽENÝ STAV - HLAVNÍ OBJEKT - SOKL S PÍSKOVCOVÝMI KVÁDRY

JAROMĚŘ, PALACKÉHO ČP. 142, SANACE

STUPEŇ DSP+DPS+DVZ

VYPRACOVAL

ING.ARCH. ZDENĚK HANUŠ

DATUM LEDEN 2024

PROJEKTOVÁ A INŽENÝRSKÁ ČINNOST,
ČINNOST TECHNICKÝCH PORADCŮ
PRO ZDRAVOTNICTVÍ,
HRADEC KRÁLOVÉ, SLEZSKÁ 848,
TELEFON 776 773 778,
E-MAIL amx@amxcz.cz
ING.ARCH. ZDENĚK HANUŠ

amx s.r.o.

HLAVNÍ OBJEKT - SOKL S PÍSKOVCOVÝMI KVÁDRY

NAVRŽENÝ STAV

NA VNITŘNÍM LÍCI OBVODOVÉ STĚNY ISH + IS

ŘEZ SVISLÝ /VZOROVÝ/
M 1: 20

±0,000
1.NP HLAVNÍ OBJEKT
PODLAHA

INTERIER

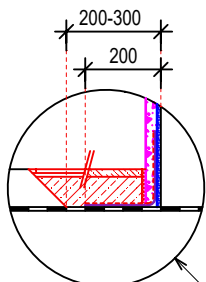
EXTERIER

TRVALE PRUŽNÝ AKRYLÁTOVÝ
PŘETÍRATELNÝ TMEĽ

NOVÝ SANAČNÍ SYSTÉM
POUZE NA DOPLŇKOVOU VÝŠKU
KE STŘEPU NAD HYDROIZOLAČNÍM
A SANAČNÍM SYSTÉMEM
NA SPODNÍ ČÁSTI
OBVODOVÉ STĚNY

NOVÝ HYDROIZOLAČNÍ A SANAČNÍ
SYSTÉM NA SPODNÍ ČÁSTI
OBVODOVÉ STĚNY

ALTERNATIVNÍ ŘEŠENÍ PODLAHY
V PÁSU PODÉL OBVODOVÉ STĚNY
S PROPOJENÍM PŮVODNÍ VODOROVNÉ
HYDROIZOLACE S NOVOU SVISLOU
HYDROIZOLACÍ A DOPLNĚNÍM
SOUVRSTVÍ PODLAHY VČETNĚ
NÁŠLAPNÉ VRSTVY A DILATAČNÍHO PÁSU
KOLEM STĚNY - VIZ. TEXTOVÁ ČÁST



-3,050
1.PP
PODLAHA

OBVODOVÁ STĚNA

ISH

ESH

ESP

ESH

ESH

ESH

ESH

ESH

ESH

ESH

ESH

ESH

ESH

ESH

ESH

ESH

ESH

ESH

ESH

ESH

ESH

ESH

ESH

ESH

ESH

ESH

ESH

ESH

ESH

ESH

ESH

ESH

ESH

ESH

ESH

STÁVAJÍCÍ OBVODOVÉ ZDIVO
OPATŘENÉ DVOUVRTSVOU
CEMENTOVOU OMÍTKOU /BŘÍZOLIT/

POD ŘEZANOU VODOROVNOU HRANOU PŮVODNÍ OMÍTKY
OPATŘIT SOKLOVÉ ZDIVO HYDROIZOLAČNÍM SYSTÉMEM
DO VÝŠKY MIN. 300 MM NAD PÍSKOVCOVÝMI KVÁDRY,
ZPĚTNĚ DOPLNIT PÁS NOVÉ VNĚJŠÍ ŠKRABANÉ OMÍTKY,
VIZUÁLNĚ SJEDNOTIT TUTO NOVOU OMÍTKU S PŮVODNÍ

VODOROVNÁ CHEMICKÁ INJEKTAŽNÍ CLONA
MIKROEMULZÍ NA CELOU TLOUŠTKU OBVODOVÉ STĚNY,
VRTY Ø16 MM PO 100-120 MM,
INJEKTOVAT MIN. 150 MM NAD PÍSKOVCEM

SPÁRU NAD PÍSKOVCEM VYŠKRABAT DO HLOUBKY
MIN. 50 MM, VYČISTIT, PO HYDROFOBIZACI HORNÍ PLOCHY
PÍSKOVCE ZCELA VYPLNIT HYDROIZOLAČNÍM
TĚSNÍCÍM TMELEM JAKO OPATŘENÍ
PROTI PROKRESLENÍ EMULZE

STÁVAJÍCÍ SOKL Z PÍSKOVCOVÝCH KVÁDRŮ
VÝŠKA CCA 500 MM NAD ÚROVŇ TERÉNU,
PRAVDĚPODOBNĚ ZATAŽEN POD ÚROVŇ TERÉNU,
KVÁDRY OČISTIT A OPATŘIT TRANSPARENTNÍ
HYDROFOBIZAČNÍ ÚPRAVOU DO EXTERIERU,
SPÁRY VYŠKRABAT, VYČISTIT A ZPĚTNĚ VYPLNIT
HYDROIZOLAČNÍM TMELEM

NOVÝ OKAPOVÝ CHODNÍK VE SKLONU OD OBJEKTU
BETONOVÉ DLAŽDICE 60 MM NA ŠTĚRKOVÉM PODSYPY,
SPÁRU VŮČI OBJEKTU VYPLNIT POLYURETANOVÝM
TMELEM, NA DNO SVAHOVANÉHO VÝKOPU VLOŽIT
ASFALTOVÝ PÁS, PŘITAVIT HO 100 MM NA STĚNU,
SVISLOU ČÁST HYDROIZOLACE PŘEKRYT GEOTEXILÍ

SOKL POD ÚROVŇ TERÉNU
VČETNĚ PÍSKOVCOVÝCH KVÁDRŮ
OPATŘIT HYDROIZOLAČNÍM SYSTÉMEM
SPODNÍ ČÁST NA SOUVISLOU VÝŠKU
MIN. 200 MM

POVRCHOVÁ ÚPRAVA VNĚJŠÍHO LÍCE
OBVODOVÉHO ZDIVA POD ÚROVŇ TERÉNU
NENÍ ZNÁMA

POLYURETANOVÝM HYDROIZOLAČNÍM TMELEM VYPLNIT
VYŠKRABANOU SPÁRU PO PŮVODNÍ VNITŘNÍ OMÍTCE
NA OBVODOVÉ STĚNĚ,
TENTO DETAIL REALIZOVAT PŘI NEPORUŠENÉ
STÁVAJÍCÍ PODLAZE PODÉL OBVODOVÉ STĚNY

ISH

SKLADBA "ISH" NA VNITŘNÍ STRANĚ OBVODOVÉ STĚNY :

- STÁVAJÍCÍ ZDIVO PO ODSTRANĚNÍ OMÍTEK, OČIŠTĚNÍ ZDIVA,
- VYŠKRABÁNÍ SPAR DO HLOUBKY 20 MM
- SYSTÉMOVÁ PENETRACE
- SYSTÉMOVÝ ADHEZNÍ MŮSTEK
- SYSTÉMOVÝ VYROVNÁVACÍ HYDROIZOLAČNÍ TMEĽ PRO VYPLNĚNÍ SPAR
- A PRO VYROVNÁNÍ PODKLADU
- 3x HYDROIZOLAČNÍ STĚRKA ODOLNÁ VŮČI SÍRANŮM
- SANAČNÍ PODHOZ /TZV. ŠPRIC/ WTA
- SANAČNÍ PODKLADNÍ PÓROVITÁ OMÍTKA WTA
- SANAČNÍ PÓROVITÁ OMÍTKA WTA
- SANAČNÍ ŠTUK
- SANAČNÍ PENETRACE
- VYSOCE DIFUZNÍ INTERIEROVÝ PROTIPLÍŠNOVÝ NÁTĚROVÝ SYSTÉM

ESH

SKLADBA "ESH" NA VNĚJŠÍ STRANĚ OBVODOVÉ STĚNY NAD PÍSKOVCEM :

- STÁVAJÍCÍ ZDIVO PO ODSTRANĚNÍ OMÍTEK, OČIŠTĚNÍ ZDIVA,
- VYŠKRABÁNÍ SPAR DO HLOUBKY 20 MM
- SYSTÉMOVÁ PENETRACE
- SYSTÉMOVÝ ADHEZNÍ MŮSTEK
- SYSTÉMOVÝ VYROVNÁVACÍ HYDROIZOLAČNÍ TMEĽ PRO VYPLNĚNÍ SPAR
- A PRO VYROVNÁNÍ PODKLADU
- 3x HYDROIZOLAČNÍ HYDROIZOLAČNÍ STĚRKA ODOLNÁ VŮČI SÍRANŮM
- SANAČNÍ PODHOZ /TZV. ŠPRIC/
- SANAČNÍ PODKLADNÍ PÓROVITÁ OMÍTKA WTA
- SANAČNÍ PÓROVITÁ OMÍTKA WTA UPRAVENÁ MŘÍŽOVOU ŠKRABKOU
- SANAČNÍ PENETRACE
- VYSOCE DIFUZNÍ FASÁDNÍ NÁTĚROVÝ SYSTÉM

KATALOG DETAILŮ

NA VNITŘNÍM LÍCI OBVODOVÉ STĚNY
ISH + IS

DET.12

MĚŘÍTKO 1: 20

NAVRŽENÝ STAV - HLAVNÍ OBJEKT - SOKL S PÍSKOVCOVÝMI KVÁDRY

JAROMĚŘ, PALACKÉHO ČP. 142, SANACE

STUPEŇ DSP+DPS+DVZ

VYPRACOVAL

ING.ARCH. ZDENĚK HANUŠ

DATUM LEDEN 2024

PROJEKTOVÁ A INŽENÝRSKÁ ČINNOST,
ČINNOST TECHNICKÝCH PORADCŮ
PRO ZDRAVOTNICTVÍ,
HRADEC KRÁLOVÉ, SLEZSKÁ 848,
TELEFON 776 773 778,
E-MAIL amx@amxcz.cz
ING.ARCH. ZDENĚK HANUŠ

amx s.r.o.

HLAVNÍ OBJEKT - SOKL S PÍSKOVCOVÝMI KVÁDRY

NAVRŽENÝ STAV

NA VNITŘNÍM LÍCI OBVODOVÉ STĚNY STÁVAJÍCÍ KERAMICKÝ OBKLAD + ISH

ŘEZ SVISLÝ /VZOROVÝ/
M 1: 20

±0,000
1.NP HLAVNÍ OBJEKT
PODLAHA

TRVALE PRUŽNÝ AKRYLÁTOVÝ
PŘETÍRATELNÝ TMEĽ

NOVÝ HYDROIZOLAČNÍ A SANAČNÍ
SYSTÉM NA CELOU VÝŠKU
NAD OBKLADEM

STÁVAJÍCÍ
KERAMICKÝ
OBKLAD

OBVODOVÁ STĚNA

EXTERIER

STÁVAJÍCÍ OBVODOVÉ ZDIVO
OPATŘENÉ DVOUVRTSVOU
CEMENTOVOU OMÍTKOU /BŘÍZOLIT/

POD ŘEZANOU VODOROVNOU HRANOU PŮVODNÍ OMÍTKY
OPATŘIT SOKLOVÉ ZDIVO HYDROIZOLAČNÍM SYSTÉMEM
DO VÝŠKY MIN. 300 MM NAD PÍSKOVCOVÝMI KVÁDRY,
ZPĚTNĚ DOPLNIT PÁS NOVÉ VNĚJŠÍ ŠKRABANÉ OMÍTKY,
VIZUÁLNĚ SJEDNOTIT TUTO NOVOU OMÍTKU S PŮVODNÍ

VODOROVNÁ CHEMICKÁ INJEKTAŽNÍ CLONA
MIKROEMULZÍ NA CELOU TLOUŠTKU OBVODOVÉ STĚNY,
VRTY Ø16 MM PO 100-120 MM,
INJEKTOVAT MIN.150 MM NAD PÍSKOVCEM

SPÁRU NAD PÍSKOVCEM VYŠKRABAT DO HLOUBKY
MIN.50 MM, VYČISTIT, PO HYDROFOBIZACI HORNÍ PLOCHY
PÍSKOVCE ZCELA VYPLNIT HYDROIZOLAČNÍM
TĚSNÍCÍM TMEĽEM JAKO OPATŘENÍ
PROTI PROKRESLENÍ EMULZE

STÁVAJÍCÍ SOKL Z PÍSKOVCOVÝCH KVÁDRŮ
VÝŠKA CCA 500 MM NAD ÚROVEŇ TERÉNU,
PRAVDĚPODOBNĚ ZATAŽEN POD ÚROVEŇ TERÉNU,
KVÁDRY OČISTIT A OPATŘIT TRANSPARENTNÍ
HYDROFOBIZAČNÍ ÚPRAVOU DO EXTERIERU,
SPÁRY VYŠKRABAT, VYČISTIT A ZPĚTNĚ VYPLNIT
HYDROIZOLAČNÍM TMEĽEM

NOVÝ OKAPOVÝ CHODNÍK VE SKLONU OD OBJEKTU
BETONOVÉ DLAŽDICE 60 MM NA ŠTĚRKOVÉM PODSYPY,
SPÁRU VŮČI OBJEKTU VYPLNIT POLYURETANOVÝM
TMEĽEM, NA DNO SVAHOVANÉHO VÝKOPU VLOŽIT
ASFALTOVÝ PÁS, PŘITAVIT HO 100 MM NA STĚNU,
SVISLOU ČÁST HYDROIZOLACE PŘEKRYT GEOTEXILÍ

SOKL POD ÚROVEŇ TERÉNU
VČETNĚ PÍSKOVCOVÝCH KVÁDRŮ
OPATŘIT HYDROIZOLAČNÍM SYSTÉMEM
SPODNÍ ČÁST NA SOUVISLOU VÝŠKU
MIN. 200 MM

POVRCHOVÁ ÚPRAVA VNĚJŠÍHO LÍCE
OBVODOVÉHO ZDIVA POD ÚROVEŇ TERÉNU
NENÍ ZNÁMA

-3,050
1.PP
PODLAHA

ISH

SKLADBA "ISH" NA VNITŘNÍ STRANĚ OBVODOVÉ STĚNY :

- STÁVAJÍCÍ ZDIVO PO ODSTRANĚNÍ OMÍTEK, OČIŠTĚNÍ ZDIVA,
- VYŠKRABÁNÍ SPAR DO HLOUBKY 20 MM
- SYSTÉMOVÁ PENETRACE
- SYSTÉMOVÝ ADHEZNÍ MŮSTEK
- SYSTÉMOVÝ VYROVNÁVACÍ HYDROIZOLAČNÍ TMEĽ PRO VYPLNĚNÍ SPAR
- A PRO VYROVNÁNÍ PODKLADU
- 3x HYDROIZOLAČNÍ STĚRKA ODOLNÁ VŮČI SÍRANŮM
- SANAČNÍ PODHOZ /TZV. ŠPRIC/ WTA
- SANAČNÍ PODKLADNÍ PÓROVITÁ OMÍTKA WTA
- SANAČNÍ PÓROVITÁ OMÍTKA WTA
- SANAČNÍ ŠTUK
- SANAČNÍ PENETRACE
- VYSOCE DIFUZNÍ INTERIEROVÝ PROTIPLÍŠŇOVÝ NÁTĚROVÝ SYSTÉM

ESH

SKLADBA "ESH" NA VNĚJŠÍ STRANĚ OBVODOVÉ STĚNY NAD PÍSKOVCEM :

- STÁVAJÍCÍ ZDIVO PO ODSTRANĚNÍ OMÍTEK, OČIŠTĚNÍ ZDIVA,
- VYŠKRABÁNÍ SPAR DO HLOUBKY 20 MM
- SYSTÉMOVÁ PENETRACE
- SYSTÉMOVÝ ADHEZNÍ MŮSTEK
- SYSTÉMOVÝ VYROVNÁVACÍ HYDROIZOLAČNÍ TMEĽ PRO VYPLNĚNÍ SPAR
- A PRO VYROVNÁNÍ PODKLADU
- 3x HYDROIZOLAČNÍ HYDROIZOLAČNÍ STĚRKA ODOLNÁ VŮČI SÍRANŮM
- SANAČNÍ PODHOZ /TZV. ŠPRIC/
- SANAČNÍ PODKLADNÍ PÓROVITÁ OMÍTKA WTA
- SANAČNÍ PÓROVITÁ OMÍTKA WTA UPRAVENÁ MŘÍŽOVOU ŠKRABKOU
- SANAČNÍ PENETRACE
- VYSOCE DIFUZNÍ FASÁDNÍ NÁTĚROVÝ SYSTÉM

KATALOG DETAILŮ

NA VNITŘNÍM LÍCI OBVODOVÉ STĚNY
KERAMICKÝ OBKLAD + ISH

DET.13

MĚŘÍTKO 1: 20

NAVRŽENÝ STAV - HLAVNÍ OBJEKT - SOKL S PÍSKOVCOVÝMI KVÁDRY

JAROMĚŘ, PALACKÉHO ČP. 142, SANACE

STUPEŇ DSP+DPS+DVZ

VYPRACOVAL

ING.ARCH. ZDENĚK HANUŠ

DATUM LEDEN 2024

PROJEKTOVÁ A INŽENÝRSKÁ ČINNOST,
ČINNOST TECHNICKÝCH PORADCŮ
PRO ZDRAVOTNICTVÍ,
HRADEC KRÁLOVÉ, SLEZSKÁ 848,
TELEFON 776 773 778,
E-MAIL amx@amxcz.cz
ING.ARCH. ZDENĚK HANUŠ

amx s.r.o.

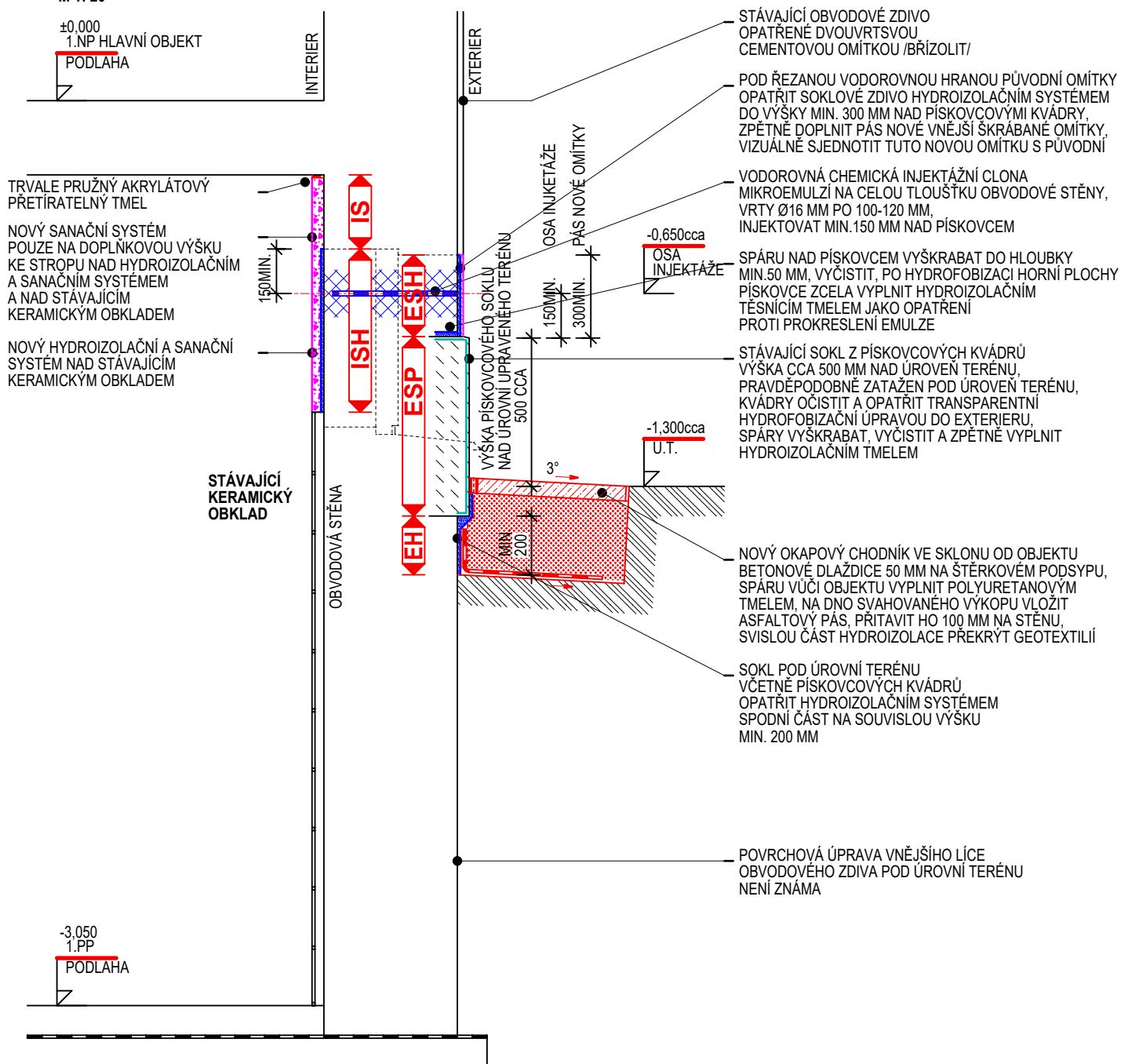
HLAVNÍ OBJEKT - SOKL S PÍSKOVCOVÝMI KVÁDRY

NAVRŽENÝ STAV

NA VNITŘNÍM LÍCI OBVODOVÉ STĚNY STÁVAJÍCÍ KERAMICKÝ OBKLAD + ISH + IS

ŘEZ SVISLÝ /VZOROVÝ/
M 1: 20

±0,000
1.NP HLAVNÍ OBJEKT
PODLAHA



ISH

SKLADBA "ISH" NA VNITŘNÍ STRANĚ OBVODOVÉ STĚNY :

- STÁVAJÍCÍ ZDIVO PO ODSTRANĚNÍ OMÍTEK, OČIŠTĚNÍ ZDIVA, VYŠKRÁBÁNÍ SPAR DO HLOUBKY 20 MM
- SYSTÉMOVÁ PENETRACE
- SYSTÉMOVÝ ADHEZNÍ MŮSTEK
- SYSTÉMOVÝ VYROVNÁVACÍ HYDROIZOLAČNÍ TMEĽ PRO VYPLNĚNÍ SPAR A PRO VYROVNÁNÍ PODKLADU
- 3x HYDROIZOLAČNÍ STĚRKA ODOLNÁ VŮČI SÍRANŮM
- SANAČNÍ PODHOZ /TZV. ŠPRIC/ WTA
- SANAČNÍ PODKLADNÍ PÓROVITÁ OMÍTKA WTA
- SANAČNÍ PÓROVITÁ OMÍTKA WTA
- SANAČNÍ ŠTUK
- SANAČNÍ PENETRACE
- VYSOCE DIFUZNÍ INTERIEROVÝ PROTIPLÍŠŇOVÝ NÁTĚROVÝ SYSTÉM

ESH

SKLADBA "ESH" NA VNĚJŠÍ STRANĚ OBVODOVÉ STĚNY NAD PÍSKOVCEM :

- STÁVAJÍCÍ ZDIVO PO ODSTRANĚNÍ OMÍTEK, OČIŠTĚNÍ ZDIVA, VYŠKRÁBÁNÍ SPAR DO HLOUBKY 20 MM
- SYSTÉMOVÁ PENETRACE
- SYSTÉMOVÝ ADHEZNÍ MŮSTEK
- SYSTÉMOVÝ VYROVNÁVACÍ HYDROIZOLAČNÍ TMEĽ PRO VYPLNĚNÍ SPAR A PRO VYROVNÁNÍ PODKLADU
- 3x HYDROIZOLAČNÍ HYDROIZOLAČNÍ STĚRKA ODOLNÁ VŮČI SÍRANŮM
- SANAČNÍ PODHOZ /TZV. ŠPRIC/ WTA
- SANAČNÍ PODKLADNÍ PÓROVITÁ OMÍTKA WTA
- SANAČNÍ PÓROVITÁ OMÍTKA WTA UPRAVENÁ MŘÍŽOVOU ŠKRABKOU
- SANAČNÍ PENETRACE
- VYSOCE DIFUZNÍ FASÁDNÍ NÁTĚROVÝ SYSTÉM

KATALOG DETAILŮ

NA VNITŘNÍM LÍCI OBVODOVÉ STĚNY
KERAMICKÝ OBKLAD + ISH + IS

DET.14

MĚŘÍTKO 1: 20

NAVRŽENÝ STAV - HLAVNÍ OBJEKT - SOKL S PÍSKOVCOVÝMI KVÁDRY

JAROMĚŘ, PALACKÉHO ČP. 142, SANACE

STUPEŇ DSP+DPS+DVZ

VYPRACOVAL

ING.ARCH. ZDENĚK HANUŠ

DATUM LEDEN 2024

PROJEKTOVÁ A INŽENÝRSKÁ ČINNOST,
ČINNOST TECHNICKÝCH PORADCŮ
PRO ZDRAVOTNICTVÍ,
HRADEC KRÁLOVÉ, SLEZSKÁ 848,
TELEFON 776 773 778,
E-MAIL amx@amxcz.cz
ING.ARCH. ZDENĚK HANUŠ

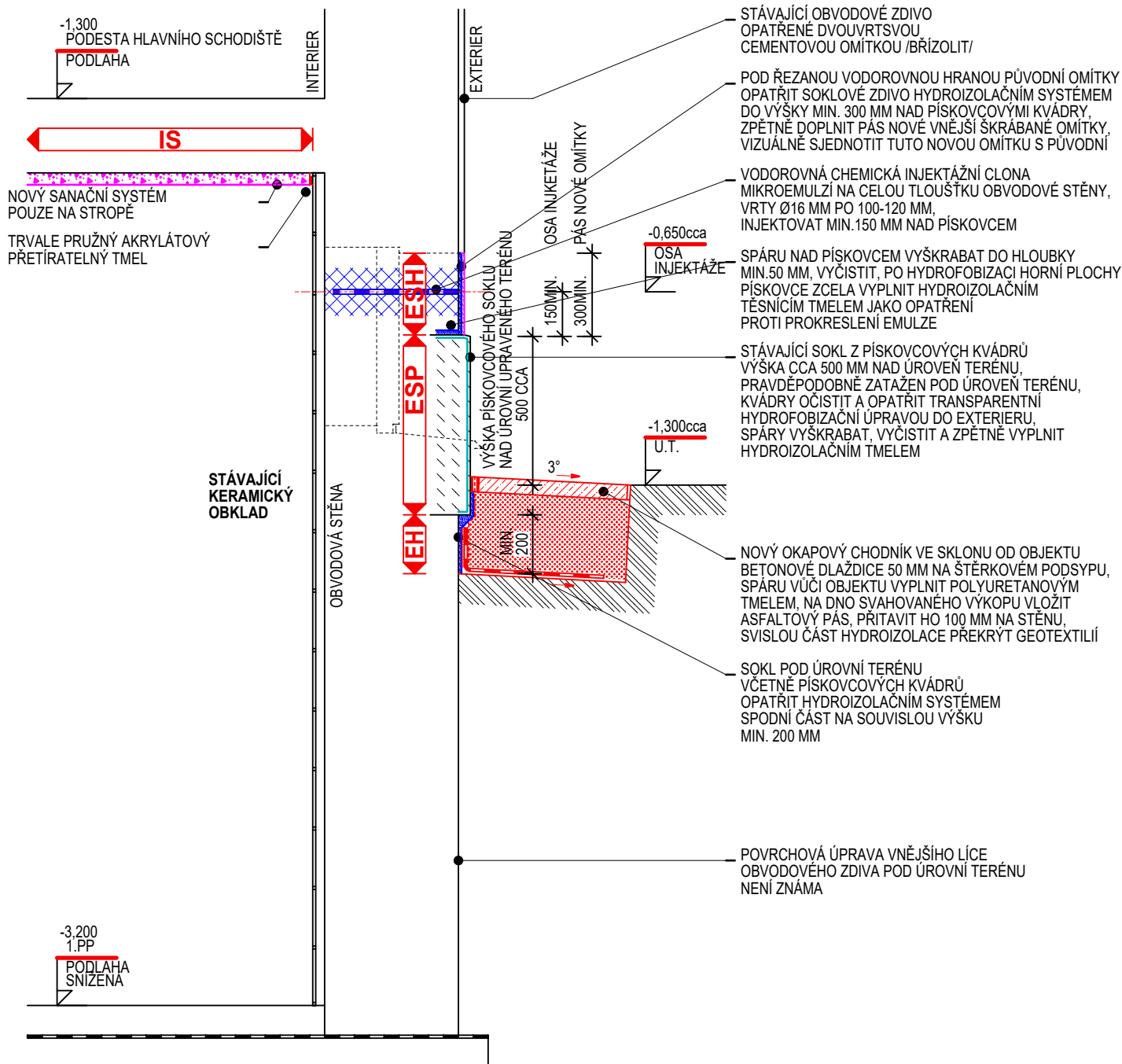
amx s.r.o.

HLAVNÍ OBJEKT - SOKL S PÍSKOVCOVÝMI KVÁDRY

NAVRŽENÝ STAV

NA VNITŘNÍM LÍCI OBVODOVÉ STĚNY POUZE STÁVAJÍCÍ KERAMICKÝ OBKLAD

ŘEZ SVISLÝ /VZOROVÝ/
M 1: 20



ESH

SKLADBA "ESH" NA VNĚJŠÍ STRANĚ OBVODOVÉ STĚNY NAD PÍSKOVCEM :

- STÁVAJÍCÍ ZDIVO PO ODSTRANĚNÍ OMÍTEK, OČIŠTĚNÍ ZDIVA, VYŠKRABÁNÍ SPAR DO HLOUBKY 20 MM
- SYSTÉMOVÁ PENETRACE
- SYSTÉMOVÝ ADHEZNÍ MŮSTEK
- SYSTÉMOVÝ VYROVNÁVACÍ HYDROIZOLAČNÍ TMEL PRO VYPLNĚNÍ SPAR A PRO VYROVNÁNÍ PODKLADU
- 3x HYDROIZOLAČNÍ HYDROIZOLAČNÍ STĚRKA ODOLNÁ VŮČI SÍRANŮM
- SANAČNÍ PODHOZ /TZV. ŠPRIC/
- SANAČNÍ PODKLADNÍ PÓROVITÁ OMÍTKA WTA
- SANAČNÍ PÓROVITÁ OMÍTKA WTA UPRAVENÁ MŘÍŽOVOU ŠKRABKOU
- SANAČNÍ PENETRACE
- VYSOCE DIFUZNÍ FASÁDNÍ NÁTĚROVÝ SYSTÉM

KATALOG DETAILŮ

NA VNITŘNÍM LÍCI OBVODOVÉ STĚNY
KERAMICKÝ OBKLAD, NA STROPĚ IS

DET.15

MĚŘÍTKO 1: 20

NAVRŽENÝ STAV - HLAVNÍ OBJEKT - SOKL S PÍSKOVCOVÝMI KVÁDRY

JAROMĚŘ, PALACKÉHO ČP. 142, SANACE

STUPEŇ DSP+DPS+DVZ

VYPRACOVAL

ING.ARCH. ZDENĚK HANUŠ

DATUM LEDEN 2024

PROJEKTOVÁ A INŽENÝRSKÁ ČINNOST,
ČINNOST TECHNICKÝCH PORADCŮ
PRO ZDRAVOTNICTVÍ,
HRADEC KRÁLOVÉ, SLEZSKÁ 848,
TELEFON 776 773 778,
E-MAIL amx@amxcz.cz
ING.ARCH. ZDENĚK HANUŠ

amx s.r.o.

HLAVNÍ OBJEKT - SOKL S PÍSKOVCOVÝMI KVÁDRY

NAVRŽENÝ STAV

NA VNITŘNÍM LÍCI OBVODOVÉ STĚNY NEPODSKLEPENÁ ČÁST

ŘEZ SVISLÝ /VZOROVÝ/
M 1: 20

±0,000
1.NP HLAVNÍ OBJEKT
PODLAHA

INTERIER

EXTERIER

NEPODSKLEPENÁ
OBVODOVÁ STĚNA

ESH
ESP
EH

VÝŠKA PÍSKOVCOVÉHO SOKLU
NAD ÚROVNÍ UPRAVENÉHO TERÉNU
500 CCA

OSA INJEKTÁŽE
PÁS NOVÉ OMÍTKY

-0,650cca
OSA
INJEKTÁŽE

-1,300cca
U.T.

3°

MIN
200

STÁVAJÍCÍ OBVODOVÉ ZDIVO
OPATŘENÉ DVOUVRTSOVOU
CEMENTOVOU OMÍTKOU /BŘÍZOLIT/

POD ŘEZANOU VODOROVNOU HRANOU PŮVODNÍ OMÍTKY
OPATŘIT SOKLOVÉ ZDIVO HYDROIZOLAČNÍM SYSTÉMEM
DO VÝŠKY MIN. 300 MM NAD PÍSKOVCOVÝMI KVÁDRY,
ZPĚTNĚ DOPLNIT PÁS NOVÉ VNĚJŠÍ ŠKRABANÉ OMÍTKY,
VIZUÁLNĚ SJEDNOTIT TUTO NOVOU OMÍTKU S PŮVODNÍ

VODOROVNÁ CHEMICKÁ INJEKTÁŽNÍ CLONA
MIKROEMULZÍ NA CELOU TLOUŠTKU OBVODOVÉ STĚNY,
VRTY Ø16 MM PO 100-120 MM,
INJEKTOVAT MIN. 150 MM NAD PÍSKOVCEM

SPÁRU NAD PÍSKOVCEM VYŠKRABAT DO HLOUBKY
MIN. 50 MM, VYČISTIT, PO HYDROFOBIZACI HORNÍ PLOCHY
PÍSKOVCE ZCELA VYPLNIT HYDROIZOLAČNÍM
TĚSNÍCÍM TMELEM JAKO OPATŘENÍ
PROTI PROKRESLENÍ EMULZE

STÁVAJÍCÍ SOKL Z PÍSKOVCOVÝCH KVÁDRŮ
VÝŠKA CCA 500 MM NAD ÚROVNĚNÍ TERÉNU,
PRAVDĚPODOBNĚ ZATAŽEN POD ÚROVNĚNÍ TERÉNU,
KVÁDRY OČISTIT A OPATŘIT TRANSPARENTNÍ
HYDROFOBIZAČNÍ ÚPRAVOU DO EXTERIERU,
SPÁRY VYŠKRABAT, VYČISTIT A ZPĚTNĚ VYPLNIT
HYDROIZOLAČNÍM TMELEM

NOVÝ OKAPOVÝ CHODNÍK VE SKLONU OD OBJEKTU
BETONOVÉ DLAŽDICE 60 MM NA ŠTĚRKOVÉM PODSYPY,
SPÁRU VŮČI OBJEKTU VYPLNIT POLYURETANOVÝM
TMELEM, NA DNO SVAHOVANÉHO VÝKOPU VLOŽIT
ASFALTOVÝ PÁS, PŘITAVIT HO 100 MM NA STĚNU,
SVISLOU ČÁST HYDROIZOLACE PŘEKRYT GEOTEXTILIÍ

SOKL POD ÚROVNÍ TERÉNU
VČETNĚ PÍSKOVCOVÝCH KVÁDRŮ
OPATŘIT HYDROIZOLAČNÍM SYSTÉMEM
SPODNÍ ČÁST NA SOUVISLOU VÝŠKU
MIN. 200 MM

POVRCHOVÁ ÚPRAVA VNĚJŠÍHO LÍCE
OBVODOVÉHO ZDIVA POD ÚROVNÍ TERÉNU
NENÍ ZNÁMA

ESH

SKLADBA "ESH" NA VNĚJŠÍ STRANĚ OBVODOVÉ STĚNY NAD PÍSKOVCEM :

- STÁVAJÍCÍ ZDIVO PO ODSTRANĚNÍ OMÍTEK, OČIŠTĚNÍ ZDIVA,
- VYŠKRABÁNÍ SPAR DO HLOUBKY 20 MM
- SYSTÉMOVÁ PENETRACE
- SYSTÉMOVÝ ADHEZNÍ MŮSTEK
- SYSTÉMOVÝ VYROVNÁVACÍ HYDROIZOLAČNÍ TMELEM PRO VYPLNĚNÍ SPAR
A PRO VYROVNÁNÍ PODKLADU
- 3x HYDROIZOLAČNÍ HYDROIZOLAČNÍ ŠTĚRKA ODOLNÁ VŮČI SÍRANŮM
- SANAČNÍ PODHOZ /TZV. ŠPRIC/
- SANAČNÍ PODKLADNÍ PÓROVITÁ OMÍTKA WTA
- SANAČNÍ PÓROVITÁ OMÍTKA WTA UPRAVENÁ MŘÍŽOVOU ŠKRABKOU
- SANAČNÍ PENETRACE
- VYSOCE DIFUZNÍ FASÁDNÍ NÁTĚROVÝ SYSTÉM

KATALOG DETAILŮ

NA VNITŘNÍM LÍCI OBVODOVÉ STĚNY
NEPODSKLEPENÁ ČÁST

DET.16

MĚŘÍTKO 1: 20

NAVRŽENÝ STAV - HLAVNÍ OBJEKT - SOKL S PÍSKOVCOVÝMI KVÁDRY

JAROMĚŘ, PALACKÉHO ČP. 142, SANACE

STUPEŇ DSP+DPS+DVZ

VYPRACOVAL

ING.ARCH. ZDENĚK HANUŠ

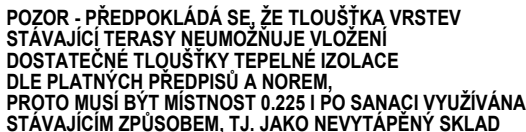
DATUM LEDEN 2024

PROJEKTOVÁ A INŽENÝRSKÁ ČINNOST,
ČINNOST TECHNICKÝCH PORADCŮ
PRO ZDRAVOTNICTVÍ,
HRADEC KRÁLOVÉ, SLEZSKÁ 848,
TELEFON 776 773 778,
E-MAIL amx@amxcz.cz
ING.ARCH. ZDENĚK HANUŠ

amx s.r.o.

NAVRŽENÝ STAV

PODSKLEPENÁ ČÁST TERASY



SKLADBA "T" VNĚJŠÍ TERASY :

- DLAŽBA TERACOVÁ TLOUŠTKY 25MM,
FLEXIBILNÍ LEPIDLO PRO DLAŽBU V EXTERIERU TŘÍDY C2TE S1,
OCHRANNÁ HYDROIZOLACE BETONOVÉ DESKY HYDROIZOLAČNÍ STĚRKOU,
ROZNAŠEČI VRSTVA - BETON C20/25 S KARI SÍTI Sz ø6/150 - ø6/150 TL.80-140 MM
VE SPÁDU MIN.1%, DILATOVAT V POLÍCH 3,0x3,0 M SHODNĚ S DLAŽBOU,
TRIVRSTVA VYSOCE ZATÍŽITELNÁ DRENÁŽNÍ VRSTVA = NOPOVANÁ FOLIE +
+ NAKAŠIROVANÁ HDPE POLYESTEROVÁ ROHOŽ + SPODNÍ DILATAČNÍ FOLIE,
VÝŠKA NOPU 9MM, VYSOKÁ ZATÍŽITELNOST cca350 kN/m2, SPOJE LEPIT,
SYSTÉMOVOU PÁSKOU, OKRAJE UCHYTIT SYSTÉMOVÝMI PRVKY,
HYDROIZOLAČNÍ VRSTVA 2x SBS MODIFIKOVANÝ ASFALTOVÝ PÁS TLOUŠTKY 4,5 MM,
NOSNÁ VLOŽKA Z POLYESTEROVÉ ROHOŽE SE SKLENĚNÝMI VLÁKNY,
ASFALTOVÝ PENETRAČNÍ NÁTĚR,
STÁVAJÍCÍ PODKLADNÍ BETONOVÁ VRSTVA, POVRCH OČISTIT, SANOVAT, VYSPRAVIT

SKLADBA "ISH" NA VNITŘNÍ STRANĚ OBVODOVÉ STĚNY :

- STÁVAJÍCÍ ZDIVO PO ODSTRANĚNÍ OMÍTEK, OČIŠTĚNÍ ZDIVA,
- VYŠKRÁBÁNÍ SPAR DO HLOUBKY 20 MM
- SYSTÉMOVÁ PENETRACE
- SYSTÉMOVÝ ADHEZNÍ MŮSTEK
- SYSTÉMOVÝ VYROVNÁVACÍ HYDROIZOLAČNÍ TMEL PRO VYPLNĚNÍ SPAR
- A PRO VYROVNÁNÍ PODKLADU
- 3x HYDROIZOLAČNÍ STĚRKA ODOLNÁ VŮČI SÍRANŮM
- SANAČNÍ PODHOZ /TZV. ŠPRIC/ WTA
- SANAČNÍ PODKLADNÍ PÓROVITÁ OMÍTKA WTA
- SANAČNÍ PÓROVITÁ OMÍTKA WTA
- SANAČNÍ ŠTUK
- SANAČNÍ PENETRACE
- VYSOCE DIFUZNÍ INTERIEROVÝ PROTIPLÍŠŇOVÝ NÁTĚROVÝ SYSTÉM

SKLADBA "ESH" NA VNĚJŠÍ STRANĚ OBVODOVÉ STĚNY NAD PÍSKOVCEM :

- STÁVAJÍCÍ ZDIVO PO ODSTRANĚNÍ OMÍTEK, OČIŠTĚNÍ ZDIVA,
- VYŠKRÁBÁNÍ SPAR DO HLUBKY 20 MM
- SYSTÉMOVÁ PENETRACE
- SYSTÉMOVÝ ADHEZNÍ MŮSTEK
- SYSTÉMOVÝ VYROVNÁVACÍ HYDROIZOLAČNÍ TMEL PRO VYPLNĚNÍ SPAR
- A PRO VYROVNÁNÍ PODKLADU
- 3x HYDROIZOLAČNÍ HYDROIZOLAČNÍ STĚRKA ODOLNÁ VŮČI SÍRANŮM
- SANAČNÍ PODHOZ /TZV. ŠPRIC/
- SANAČNÍ PODKLADNÍ PÓROVITÁ OMÍTKA WTA
- SANAČNÍ PÓROVITÁ OMÍTKA WTA UPRAVENÁ MŘÍŽOVOU ŠKRABKOU
- SANAČNÍ PENETRACE
- VYSOCE DIFUZNÍ FASÁDNÍ NÁTĚROVÝ SYSTÉM

PODSKLEPENÁ ČÁST TERASY

DET.21

MĚŘÍTKO 1: 20

**PROJEKTOVÁ A INŽENÝRSKÁ ČINNOST.
ČINNOST TECHNICKÝCH PORADCŮ
PRO ZDRAVOTNICTVÍ,
HRADEC KRÁLOVÉ, SLEZSKÁ 848,
TELEFON 776 773 778,
E-MAIL amx@amxcz.cz
ING.ARCH. ZDENĚK HANUŠ**

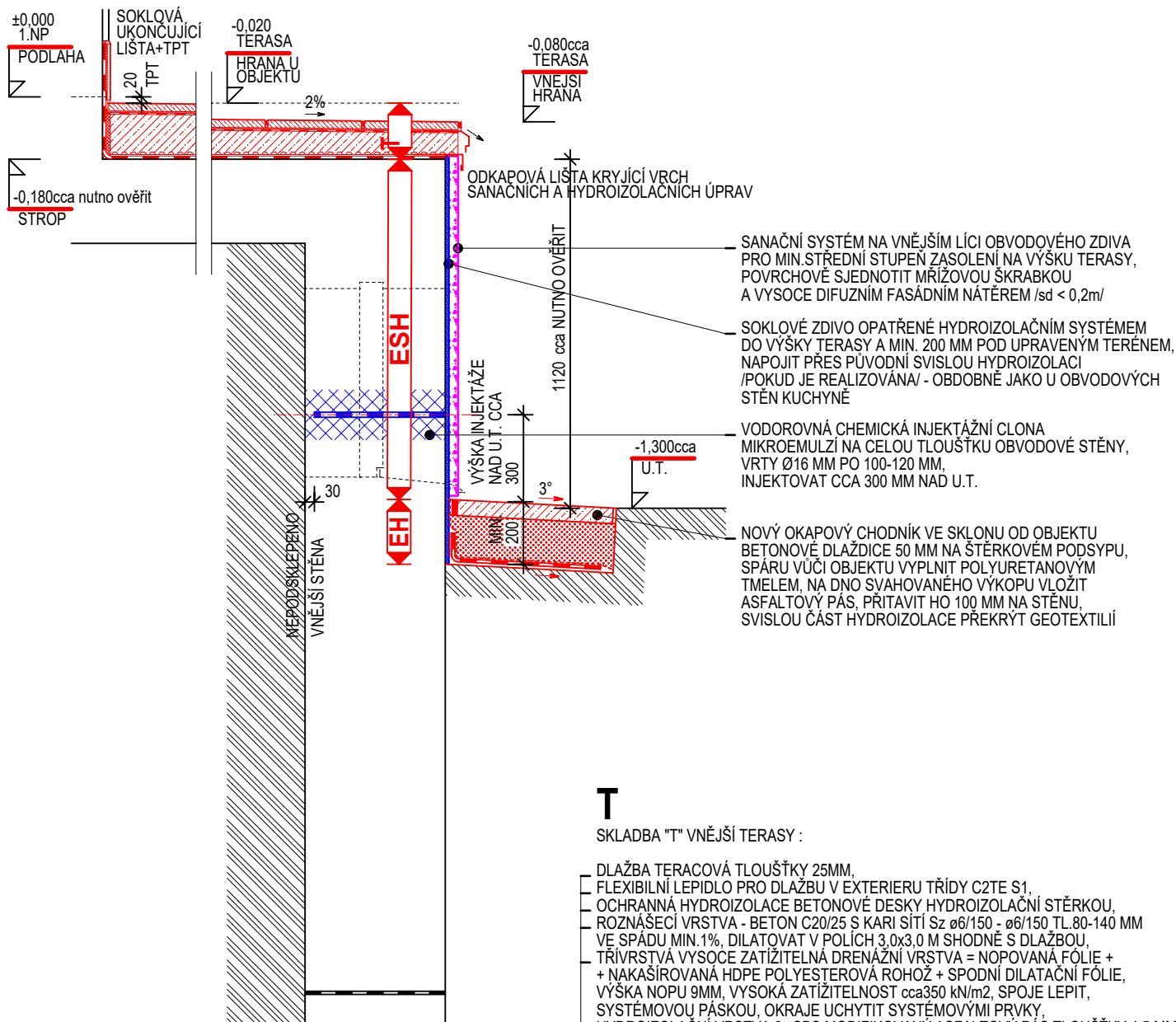
amx s.r.l.

HLAVNÍ OBJEKT - VNĚJŠÍ TERASA VE DVORNÍ ČÁSTI

NAVRŽENÝ STAV

NEPODSKLEPENÁ TERASA

ŘEZ SVISLÝ /VZOROVÝ/
M 1: 20



T

SKLADBA "T" VNĚJŠÍ TERASY :

- DLAŽBA TERACOVÁ TLOUŠTKY 25MM,
- FLEXIBILNÍ LEPIDLO PRO DLAŽBU V EXTERIERU TŘÍDY C2TE S1,
- OCHRANNÁ HYDROIZOLACE BETONOVÉ DESKY HYDROIZOLAČNÍ STĚRKOU,
- ROZNÁŠECÍ VRSTVA - BETON C20/25 S KARI SÍTÍ Sz ø6/150 - ø6/150 TL.80-140 MM
- VE SPÁDU MIN.1%, DILATOVAT V POLÍCH 3,0x3,0 M SHODNĚ S DLAŽBOU,
- TRÍVRSTVÁ VYSOCE ZATÍŽITELNÁ DRENÁŽNÍ VRSTVA = NOPOVANÁ FÓLIE +
- + NAKAŠÍROVANÁ HDPE POLYESTEROVÁ ROHOŽ + SPODNÍ DILATAČNÍ FÓLIE,
- VÝŠKA NOPU 9MM, VYSOKÁ ZATÍŽITELNOST cca350 kN/m2, SPOJE LEPIT,
- SYSTÉMOVOU PÁSKOU, OKRAJE UCHYTIT SYSTÉMOVÝMI PRVKY,
- HYDROIZOLAČNÍ VRSTVA 2x SBS MODIFIKOVANÝ ASFALTOVÝ PÁS TLOUŠTKY 4,5 MM,
- NOSNÁ VLOŽKA Z POLYESTEROVÉ ROHOŽE SE SKLENĚNÝMI VLÁKNY,
- ASFALTOVÝ PENETRAČNÍ NÁTĚR,
- STÁVAJÍCÍ PODKLADNÍ BETONOVÁ VRSTVA, POVRCH OČISTIT, SANOVAT, VYSPRAVIT

ESH

SKLADBA "ESH" NA VNĚJŠÍ STRANĚ OBVODOVÉ STĚNY NAD PÍSKOVCEM :

- STÁVAJÍCÍ ZDIVO PO ODSTRANĚNÍ OMÍTEK, OČIŠTĚNÍ ZDIVA,
- VYŠKRÁBÁNÍ SPAR DO HLOUBKY 20 MM
- SYSTÉMOVÁ PENETRACE
- SYSTÉMOVÝ ADHEZNÍ MÚSTEK
- SYSTÉMOVÝ VYROVNÁVACÍ HYDROIZOLAČNÍ TMEL PRO VYPLNĚNÍ SPAR
- A PRO VYROVNÁNÍ PODKLADU
- 3x HYDROIZOLAČNÍ HYDROIZOLAČNÍ STĚRKA ODOLNÁ VŮČI SÍRANŮM
- SANAČNÍ PODHOZ /TZV. ŠPRIC/
- SANAČNÍ PODKLADNÍ PÓROVITÁ OMÍTKA WTA
- SANAČNÍ PÓROVITÁ OMÍTKA WTA UPRAVENÁ MŘÍŽOVOU ŠKRABKOU
- SANAČNÍ PENETRACE
- VYSOCE DIFUZNÍ FASÁDNÍ NÁTĚROVÝ SYSTÉM

KATALOG DETAILŮ

NEPODSKLEPENÁ TERASA

DET.22

MĚŘÍTKO 1: 20

NAVRŽENÝ STAV - HLAVNÍ OBJEKT - VNĚJŠÍ STĚNA PODSKLEPENÉ ČÁSTI TERASY

JAROMĚŘ, PALACKÉHO ČP. 142, SANACE

STUPEŇ DSP+DPS+DVZ

VYPRACOVAL

ING.ARCH. ZDENĚK HANUŠ

DATUM LEDEN 2024

PROJEKTOVÁ A INŽENÝRSKÁ ČINNOST,
ČINNOST TECHNICKÝCH PORADCŮ
PRO ZDRAVOTNICTVÍ,
HRADEC KRÁLOVÉ, SLEZSKÁ 848,
TELEFON 776 773 778,
E-MAIL amx@amxcz.cz
ING.ARCH. ZDENĚK HANUŠ

amx s.r.o.

HLAVNÍ OBJEKT - PŘEDAZENÝ PROSTOR V ULIČNÍ ČÁSTI

NAVRŽENÝ STAV

ŘEZ SVISLÝ
M 1: 20

±0,000
1.NP HLAVNÍ OBJEKT

PODLAHA



INTERIER

-0,260
STROP

TRVALE PRUŽNÝ AKRYLÁTOVÝ
PŘETÍRATELNÝ TMEĚL

NOVÝ SANAČNÍ SYSTÉM
POUZE NA DOPLŇKOVOU VÝŠKU
KE STROPU NAD HYDROIZOLAČNÍM
A SANAČNÍM SYSTÉMEM
KRYJÍCÍM INJEKTÁŽ

NOVÝ HYDROIZOLAČNÍ A SANAČNÍ
SYSTÉM KRYJÍCÍ INJEKTÁŽ

NOVÝ SANAČNÍ SYSTÉM NA STĚNĚ

POLYURETANOVÝM HYDROIZOLAČNÍM
TMELEM VYPLNIT VYŠKRABANOU SPÁRU
PO PŮVODNÍ VNITŘNÍ OMÍTKE NA STĚNĚ,
TENTO DETAIL REALIZOVAT PŘI
NEPORUŠENÉ STÁVAJÍCÍ PODLAŽE
PODÉL STĚNY

-3,050
1.PP - 0,214 SUŠÁRNA

PODLAHA



ŘEZ MEZI KENNIM PÍLÍREM

NOSNÁ STĚNA

EXTERIER

OSA INJEKTÁŽE

PÁS NOVÉ OMÍTKY

150 MIN.

300 MIN.

200 MIN.

-1,250cca

U.T.

-1,550

STROP

TRVALE PRUŽNÝ AKRYLÁTOVÝ
PŘETÍRATELNÝ TMEĚL

NOVÝ HYDROIZOLAČNÍ A
SANAČNÍ SYSTÉM
NA STĚNĚ

-3,050

1.PP - 0,215
TECHNICKÝ
PROSTOR

PODLAHA

PODLAHA

PODLAHA

PODLAHA

PODLAHA

PODLAHA

PODLAHA

PODLAHA

PODLAHA

PODLAHA

PODLAHA

STÁVAJÍCÍ OBVODOVÉ ZDIVO OPATŘENÉ DVOUVRTSVOU
CEMENTOVOU OMÍTKOU /BRIZOLIT/

POD ŘEZANOU VODOROVNOU HRANOU PŮVODNÍ OMÍTKY
OPATŘIT SOKLOVÉ ZDIVO HYDROIZOLAČNÍM SYSTÉMEM
DO VÝŠKY MIN. 300 MM NAD PÍSKOVCOVÝMI KVÁDRY,
ZPĚTNĚ DOPLNIT PÁS NOVÉ VNĚJŠÍ ŠKRABANÉ OMÍTKY,
VIZUÁLNĚ SJEDNOTIT TUTO NOVOU OMÍTKU S PŮVODNÍ

VODOROVNÁ CHEMICKÁ INJEKTÁŽNÍ ČLONA MIKROEMULZÍ
NA CELOU TLOUŠTKU OBVODOVÉ STĚNY, VRTY Ø16 MM
PO 100-120 MM, INJEKTOVAT MIN.150 MM NAD PÍSKOVCEM

SPÁRU NAD PÍSKOVCEM VYŠKRABAT DO HLOUBKY MIN.50 MM,
VYČISTIT, PO HYDROFOBIZACI HORNÍ PLOCHY PÍSKOVCE ZCELA
VYPLNIT HYDROIZOLAČNÍM TĚSNÍCÍM TMELEM JAKO OPATŘENÍ
PROTI PROKRESLENÍ EMULZE

STÁVAJÍCÍ SOKL Z PÍSKOVCOVÝCH KVÁDRŮ VÝŠKA CCA 500 MM
NAD ÚROVEŇ TERÉNU, PRAVDĚPODOBNĚ ZATAŽEN POD TERÉN,
KVÁDRY OČISTIT A OPATŘIT TRANSPARENTNÍ HYDROFOBIZAČNÍ
ÚPRAVOU DO EXTERIERU, SPÁRY VYŠKRABAT, VYČISTIT A
ZPĚTNĚ VYPLNIT HYDROIZOLAČNÍM TMELEM

OPRAVA PÁSU STÁVAJÍCÍ ZPEVNĚNÉ PLOCHY, STYK VNĚJŠÍ STĚNY
SE STROPEM ZAJISTIT ASFALTOVÝM PÁSEM S GEOTEXTILIÍ,
SPÁRU VŮČI OBJEKTU VYPLNIT
POLYURETANOVÝM TMELEM

ZPEVNĚNÁ PLOCHA
VE SKLONU OD OBJEKTU

VNĚJŠÍ STĚNA NEZNÁMÉHO PROVEDENÍ

PŘEDPOKLADANÁ PŘÍZDÍVKA

ISH

SKLADBA "ISH" NA VNITŘNÍ STRANĚ OBVODOVÉ STĚNY :

- STÁVAJÍCÍ ZDIVO PO ODSTRANĚNÍ OMÍTEK, OČIŠTĚNÍ ZDIVA,
- VYŠKRABÁNÍ SPAR DO HLOUBKY 20 MM
- SYSTÉMOVÁ PENETRACE
- SYSTÉMOVÝ ADHEZNÍ MŮSTEK
- SYSTÉMOVÝ VYROVNÁVACÍ HYDROIZOLAČNÍ TMEĚL PRO VYPLNĚNÍ SPAR
- A PRO VYROVNÁNÍ PODKLADU
- 3x HYDROIZOLAČNÍ STĚRKA ODOLNÁ VŮČI SÍRANŮM
- SANAČNÍ PODHOZ /TZV. ŠPRIC/ WTA
- SANAČNÍ PODKLADNÍ PÓROVITÁ OMÍTKA WTA
- SANAČNÍ PÓROVITÁ OMÍTKA WTA
- SANAČNÍ ŠTUK
- SANAČNÍ PENETRACE
- VYSOCE DIFUZNÍ INTERIEROVÝ PROTIPLÍŠŇOVÝ NÁTĚROVÝ SYSTÉM

ESH

SKLADBA "ESH" NA VNĚJŠÍ STRANĚ OBVODOVÉ STĚNY NAD PÍSKOVCEM :

- STÁVAJÍCÍ ZDIVO PO ODSTRANĚNÍ OMÍTEK, OČIŠTĚNÍ ZDIVA,
- VYŠKRABÁNÍ SPAR DO HLOUBKY 20 MM
- SYSTÉMOVÁ PENETRACE
- SYSTÉMOVÝ ADHEZNÍ MŮSTEK
- SYSTÉMOVÝ VYROVNÁVACÍ HYDROIZOLAČNÍ TMEĚL PRO VYPLNĚNÍ SPAR
- A PRO VYROVNÁNÍ PODKLADU
- 3x HYDROIZOLAČNÍ STĚRKA ODOLNÁ VŮČI SÍRANŮM
- SANAČNÍ PODHOZ /TZV. ŠPRIC/
- SANAČNÍ PODKLADNÍ PÓROVITÁ OMÍTKA WTA
- SANAČNÍ PÓROVITÁ OMÍTKA WTA UPRAVENÁ MŘÍŽOVOU ŠKRABKOU
- SANAČNÍ PENETRACE
- VYSOCE DIFUZNÍ FASÁDNÍ NÁTĚROVÝ SYSTÉM

KATALOG DETAILŮ

NAVRŽENÝ STAV - HLAVNÍ OBJEKT - STĚNY PŘESAZENÉHO PROSTORU

JAROMĚŘ, PALACKÉHO ČP. 142, SANACE

VYPRACOVAL

ING.ARCH. ZDENĚK HANUŠ

DET.23

MĚŘÍTKO 1: 20

STUPEŇ DSP+DPS+DVZ

DATUM LEDEN 2024

PROJEKTOVÁ A INŽENÝRSKÁ ČINNOST,
ČINNOST TECHNICKÝCH PORADČŮ
PRO ZDRAVOTNICTVÍ,
HRADEC KRÁLOVÉ, SLEZSKÁ 848,
TELEFON 776 773 778,
E-MAIL amx@amxcz.cz
ING.ARCH. ZDENĚK HANUŠ

amx s.r.o.

NAVRŽENÝ STAV

NA VNITŘNÍM LÍCI OBVODOVÉ STĚNY ISH

ŘEZ SVISLÝ /VZOROVÝ/
M 1: 20



NOVÝ HYDROIZOLAČNÍ A SANAČNÍ SYSTÉM NA CELOU VÝŠKU OBVODOVÉ STĚNY

ALTERNATIVNÍ ŘEŠENÍ PODLAHY
V PÁSU PODÉL OBVODOVÉ STĚNY
S PROPojENÍM PŮVODNÍ VODOROVNĚ
HYDROIZOLACE S NOVOU SVISLOU
HYDROIZOLACÍ A DOPLNĚNÍM
SOUVRSTVÍ PODLAHY VČETNĚ
NÁSLAPNÉ VRSTVY A DILATAČNÍHO PÁSU
KOLEM STĚNY - VIZ TEXTOVÁ ČÁST

The diagram shows two horizontal dimension lines. The top line is labeled '200-300' and has tick marks at both ends. The bottom line is labeled '200' and also has tick marks at both ends. A vertical dashed red line extends from the left tick mark of the '200' line up to the '200-300' line, indicating that the '200' dimension is a subset of the '200-300' dimension.

-2,750
1.PP
PODLAHA

ISH

SKLADBA "ISH" NA VNITŘNÍ STRANĚ OBVODOVÉ STĚNY :

- STÁVAJÍCÍ ZDIVO PO ODSTRANĚNÍ OMÍTEK, OČIŠTĚNÍ ZDIVA,
- VÝŠKRÁBÁNÍ SPAR DO HLOUBKY 20 MM
- SYSTÉMOVÁ PENETRACE
- SYSTÉMOVÝ ADHEZNÍ MŮSTEK
- SYSTÉMOVÝ VYROVNÁVACÍ HYDROIZOLAČNÍ TMEL PRO VYPLNĚNÍ SPAR
- A PRO VYROVNÁNÍ PODKLADU
- 3x HYDROIZOLAČNÍ STĚRKA ODOLNÁ VŮČI SÍRANŮM
- SANAČNÍ PODHOZ /TZV. ŠPRIC/ WTA
- SANAČNÍ PODKLADNÍ PÓROVITÁ OMÍTKA WTA
- SANAČNÍ PÓROVITÁ OMÍTKA WTA
- SANAČNÍ ŠTUK
- SANAČNÍ PENETRACE
- VYSOCE DIFUZNÍ INTERIEROVÝ PROTIPLÍSŇOVÝ NÁTĚROVÝ SYSTÉM

ESH

SKLADBA "ESH" NA VNĚJŠÍ STRANĚ OBVODOVÉ STĚNY NAD PÍSKOVCEM:

- STÁVAJÍCÍ ZDIVO PO ODSTRANĚNÍ OMÍTEK, OČIŠTĚNÍ ZDIVA,
- VYŠKRÁBÁNÍ SPAR DO HLOUBKY 20 MM
- SYSTÉMOVÁ PENETRACE
- SYSTÉMOVÝ ADHEZNÍ MŮSTEK
- SYSTÉMOVÝ VYROVNÁVACÍ HYDROIZOLAČNÍ TMEL PRO VYPLNĚNÍ SPAR
- A PRO VYROVNÁNÍ PODKLADU
- 3x HYDROIZOLAČNÍ HYDROIZOLAČNÍ STĚRKA ODOLNÁ VŮČI SÍRANŮM
- SANAČNÍ PODHOZ /TZV. ŠPRIC/
- SANAČNÍ PODKLADNÍ PÓROVITÁ OMÍTKA WTA
- SANAČNÍ PÓROVITÁ OMÍTKA WTA UPRAVENÁ MRŽÍVOU ŠKRABKOU
- SANAČNÍ PENETRACE
- VYSOCE DIFUZNÍ FASÁDNÍ NÁTĚROVÝ SYSTÉM

NA VNITŘNÍM LÍCI OBVODOVÉ STĚNY ISH

NAVRŽENÝ STAV - VEDLEJŠÍ OBJEKT - SOKL S PÍSKOVCOVÝMI KVÁDRY

DET.31

MĚŘÍTKO 1: 20

JAROMĚŘ, PALACKÉHO ČP. 142, SANACE

[illegible]

VYPRACOVALI

ING ARCH ZDENĚK HANUŠ

DATUM 1 EDEN 2024

LFDEN 2024

**PROJEKTOVÁ A INŽENÝRSKÁ ČINNOST.
ČINNOST TECHNICKÝCH PORADCŮ
PRO ZDRAVOTNICTVÍ,
HRADEC KRÁLOVÉ, SLEZSKÁ 848,
TELEFON 776 773 778,
E-MAIL amx@amxcz.cz
ING.ARCH. ZDENĚK HANUŠ**

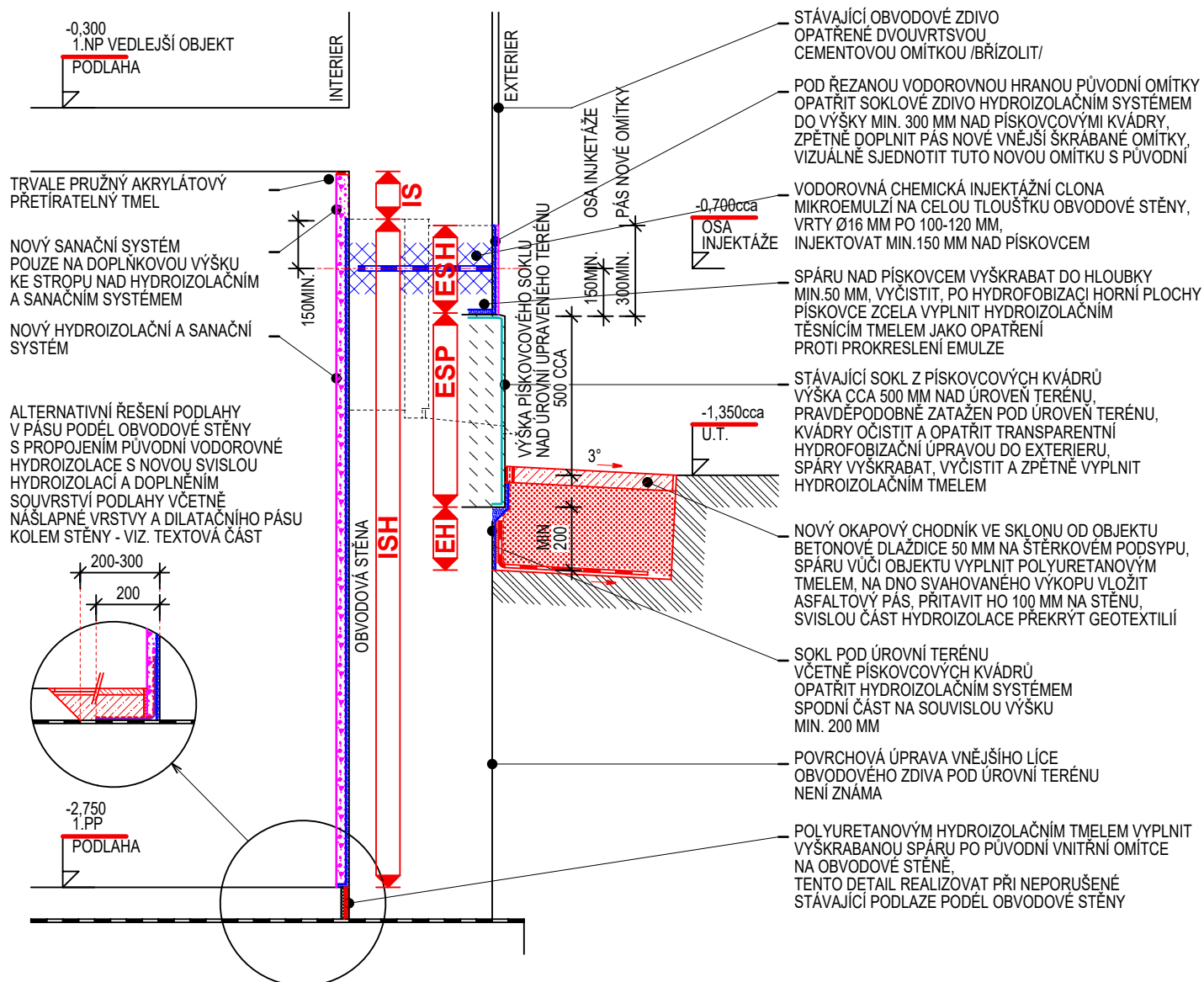
amx s.r.l.

VEDLEJŠÍ OBJEKT - SOKL S PÍSKOVCOVÝMI KVÁDRY

NAVRŽENÝ STAV

NA VNITŘNÍM LÍCI OBVODOVÉ STĚNY ISH + IS

ŘEZ SVISLÝ / VZOROVÝ/
M 1: 20



ISH

SKLADBA "ISH" NA VNITŘNÍ STRANĚ OBVODOVÉ STĚNY :

- STÁVAJÍCÍ ZDIVO PO ODSTRANĚNÍ OMÍTEK, OČIŠTĚNÍ ZDIVA, VYŠKRÁBÁNÍ SPAR DO HLOUBKY 20 MM
- SYSTÉMOVÁ PENETRACE
- SYSTÉMOVÝ ADHEZNÍ MŮSTEK
- SYSTÉMOVÝ VYROVNÁVACÍ HYDROIZOLAČNÍ TMEL PRO VYPLNĚNÍ SPAR A PRO VYROVNÁNÍ PODKLADU
- 3x HYDROIZOLAČNÍ STĚRKA ODOLNÁ VŮČI SÍRANŮM
- SANAČNÍ PODHOZ /TZV. ŠPRIC/ WTA
- SANAČNÍ PODKLADNÍ PÓROVITÁ OMÍTKA WTA
- SANAČNÍ PÓROVITÁ OMÍTKA WTA
- SANAČNÍ ŠTUK
- SANAČNÍ PENETRACE
- VYSOCE DIFUZNÍ INTERIEROVÝ PROTIPLÍŠŇOVÝ NÁTĚROVÝ SYSTÉM

ESH

SKLADBA "ESH" NA VNĚJŠÍ STRANĚ OBVODOVÉ STĚNY NAD PÍSKOVCEM :

- STÁVAJÍCÍ ZDIVO PO ODSTRANĚNÍ OMÍTEK, OČIŠTĚNÍ ZDIVA, VYŠKRÁBÁNÍ SPAR DO HLOUBKY 20 MM
- SYSTÉMOVÁ PENETRACE
- SYSTÉMOVÝ ADHEZNÍ MŮSTEK
- SYSTÉMOVÝ VYROVNÁVACÍ HYDROIZOLAČNÍ TMEL PRO VYPLNĚNÍ SPAR A PRO VYROVNÁNÍ PODKLADU
- 3x HYDROIZOLAČNÍ HYDROIZOLAČNÍ STĚRKA ODOLNÁ VŮČI SÍRANŮM
- SANAČNÍ PODHOZ /TZV. ŠPRIC/ WTA
- SANAČNÍ PODKLADNÍ PÓROVITÁ OMÍTKA WTA
- SANAČNÍ PÓROVITÁ OMÍTKA WTA UPRAVENÁ MŘÍŽOVOU ŠKRABKOU
- SANAČNÍ PENETRACE
- VYSOCE DIFUZNÍ FASÁDNÍ NÁTĚROVÝ SYSTÉM

KATALOG DETAILŮ

NA VNITŘNÍM LÍCI OBVODOVÉ STĚNY
ISH + IS

DET.32

MĚŘÍTKO 1: 20

NAVRŽENÝ STAV - VEDLEJŠÍ OBJEKT - SOKL S PÍSKOVCOVÝMI KVÁDRY

JAROMĚŘ, PALACKÉHO ČP. 142, SANACE

STUPEŇ DSP+DPS+DVZ

VYPRACOVAL

ING.ARCH. ZDENĚK HANUŠ

DATUM LEDEN 2024

PROJEKTOVÁ A INŽENÝRSKÁ ČINNOST,
ČINNOST TECHNICKÝCH PORADCŮ
PRO ZDRAVOTNICTVÍ,
HRADEC KRÁLOVÉ, SLEZSKÁ 848,
TELEFON 776 773 778,
E-MAIL amx@amxcz.cz
ING.ARCH. ZDENĚK HANUŠ

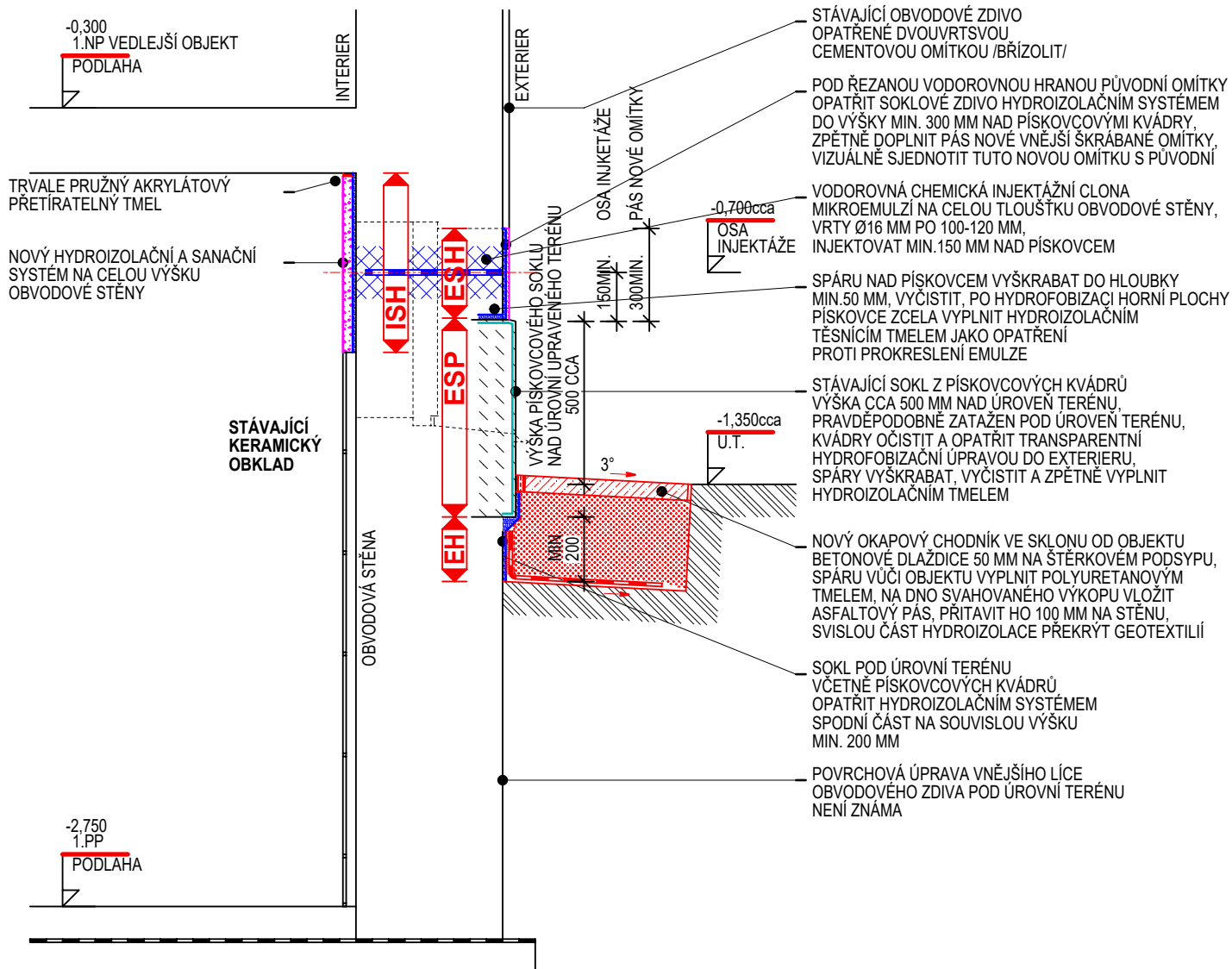
amx s.r.o.

VEDLEJŠÍ OBJEKT - SOKL S PÍSKOVCOVÝMI KVÁDRY

NAVRŽENÝ STAV

NA VNITŘNÍM LÍCI OBVODOVÉ STĚNY STÁVAJÍCÍ KERAMICKÝ OBKLAD + ISH

ŘEZ SVISLÝ /VZOROVÝ/
M 1: 20



ISH

SKLADBA "ISH" NA VNITŘNÍ STRANĚ OBVODOVÉ STĚNY :

- STÁVAJÍCÍ ZDIVO PO ODSTRANĚNÍ OMÍTEK, OČIŠTĚNÍ ZDIVA, VYŠKRÁBÁNÍ SPAR DO HLOUBKY 20 MM
- SYSTÉMOVÁ PENETRACE
- SYSTÉMOVÝ ADHEZNÍ MŮSTEK
- SYSTÉMOVÝ VYROVNÁVACÍ HYDROIZOLAČNÍ TMEĽ PRO VYPLNĚNÍ SPAR A PRO VYROVNÁNÍ PODKLADU
- 3x HYDROIZOLAČNÍ STĚRKA ODOLNÁ VŮČI SÍRANŮM
- SANAČNÍ PODHOZ /TZV. ŠPRIC/ WTA
- SANAČNÍ PODKLADNÍ PÓROVITÁ OMÍTKA WTA
- SANAČNÍ PÓROVITÁ OMÍTKA WTA
- SANAČNÍ ŠTUK
- SANAČNÍ PENETRACE
- VYSOCE DIFUZNÍ INTERIEROVÝ PROTIPLÍŠŇOVÝ NÁTĚROVÝ SYSTÉM

ESH

SKLADBA "ESH" NA VNĚJŠÍ STRANĚ OBVODOVÉ STĚNY NAD PÍSKOVCEM :

- STÁVAJÍCÍ ZDIVO PO ODSTRANĚNÍ OMÍTEK, OČIŠTĚNÍ ZDIVA, VYŠKRÁBÁNÍ SPAR DO HLOUBKY 20 MM
- SYSTÉMOVÁ PENETRACE
- SYSTÉMOVÝ ADHEZNÍ MŮSTEK
- SYSTÉMOVÝ VYROVNÁVACÍ HYDROIZOLAČNÍ TMEĽ PRO VYPLNĚNÍ SPAR A PRO VYROVNÁNÍ PODKLADU
- 3x HYDROIZOLAČNÍ HYDROIZOLAČNÍ STĚRKA ODOLNÁ VŮČI SÍRANŮM
- SANAČNÍ PODHOZ /TZV. ŠPRIC/ WTA
- SANAČNÍ PODKLADNÍ PÓROVITÁ OMÍTKA WTA
- SANAČNÍ PÓROVITÁ OMÍTKA WTA UPRAVENÁ MŘÍŽOVOU ŠKRABKOU
- SANAČNÍ PENETRACE
- VYSOCE DIFUZNÍ FASÁDNÍ NÁTĚROVÝ SYSTÉM

KATALOG DETAILŮ

NA VNITŘNÍM LÍCI OBVODOVÉ STĚNY
KERAMICKÝ OBKLAD + ISH

DET.33

MĚŘÍTKO 1: 20

NAVRŽENÝ STAV - VEDLEJŠÍ OBJEKT - SOKL S PÍSKOVCOVÝMI KVÁDRY

JAROMĚŘ, PALACKÉHO ČP. 142, SANACE

STUPEŇ DSP+DPS+DVZ

VYPRACOVAL

ING.ARCH. ZDENĚK HANUŠ

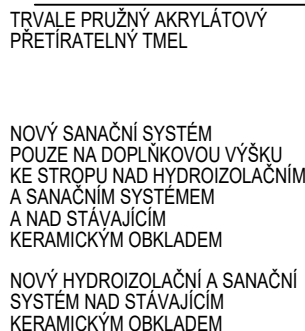
DATUM LEDEN 2024

PROJEKTOVÁ A INŽENÝRSKÁ ČINNOST,
ČINNOST TECHNICKÝCH PORADČŮ
PRO ZDRAVOTNICTVÍ,
HRADEC KRÁLOVÉ, SLEZSKÁ 848,
TELEFON 776 773 778,
E-MAIL amx@amxcz.cz
ING.ARCH. ZDENĚK HANUŠ

amx
s.r.o.

NA VNITŘNÍM LÍCI OBVODOVÉ STĚNY STÁVAJÍCÍ KERAMICKÝ OBKLAD + ISH + IS

-0,300
1.NP VEDLEJŠÍ OBJEKT
PODLAHA



SKLADBA "ISH" NA VNITŘNÍ STRANĚ OBVODOVÉ STĚNY :

- SKLADBA "ESH" NA VNĚJŠÍ STRANĚ OBVODOVÉ STĚNY NAD PÍSKOVCEM:

- STÁVAJÍCÍ ZDIVO PO ODSTRANĚNÍ OMÍTEK, OČIŠTĚNÍ ZDIVA,
- VYŠKRÁBÁNÍ SPAR DO HLOUBKY 20 MM
- SYSTÉMOVÁ PENETRACE
- SYSTÉMOVÝ ADHEZNÍ MŮSTEK
- SYSTÉMOVÝ VYROVNÁVACÍ HYDROIZOLAČNÍ TMEL PRO VYPLNĚNÍ SPAR
- A PRO VYROVNÁNÍ PODKLADU
- 3x HYDROIZOLAČNÍ HYDROIZOLAČNÍ STĚRKA ODOLNÁ VŮČI SÍRANŮM
- SANAČNÍ PODHOZ /TZV. ŠPRIC/
- SANAČNÍ PODKLADNÍ PÓROVITÁ OMÍTKA WTA
- SANAČNÍ PÓROVITÁ OMÍTKA WTA UPRAVENÁ MRŽÍVOU ŠKRABKOU
- SANAČNÍ PENETRACE
- VYSOCE DIFUZNÍ FASÁDNÍ NÁTĚROVÝ SYSTÉM

**NA VNITŘNÍM LÍCI OBVODOVÉ STĚNY
KERAMICKÝ OBKLAD + ISH + IS**

DET.34

MĚŘÍTKO 1: 20

STUPEN'	DSP+DPS+DVZ
---------	-------------

DATUM 1 EDEN 2024

**PROJEKTOVÁ A INŽENÝRSKÁ ČINNOST.
ČINNOST TECHNICKÝCH PORADCŮ
PRO ZDRAVOTNICTVÍ,
HRADEC KRÁLOVÉ, SLEZSKÁ 848,
TELEFON 776 773 778,
E-MAIL amx@amxcz.cz
ING.ARCH. ZDENĚK HANUŠ**

amx s.r.o.

ŘEZ SVISLÝ /VZOROVÝ/
M 1: 20

ŘEZ SVISLÝ /VZOROVÝ/
M 1: 20



SKLADBA "ISH" NA VNITŘNÍ STRANĚ OBVODOVÉ STĚNY :

- STÁVAJÍCÍ ZDIVO PO ODSTRANĚNÍ OMÍTEK, OČIŠTĚNÍ ZDIVA,
- VYŠKRÁBÁNÍ SPAR DO HLOUBKY 20 MM
- SYSTÉMOVÁ PENETRACE
- SYSTÉMOVÝ ADHEZNÍ MŮSTEK
- SYSTÉMOVÝ VYROVNÁVACÍ HYDROIZOLAČNÍ TMEL PRO VYPLNĚNÍ SPAR
- A PRO VYROVNÁNÍ PODKLADU
- 3x HYDROIZOLAČNÍ STĚRKA ODOLNÁ VŮČI SÍRAM
- SANAČNÍ PODHOZ /TZV. ŠPRIC/ WTA
- SANAČNÍ PODKLADNÍ PÓROVITÁ OMÍTKA WTA
- SANAČNÍ PÓROVITÁ OMÍTKA WTA
- SANAČNÍ ŠTUK
- SANAČNÍ PENETRACE
- VYSOCE DIFUZNÍ INTERIEROVÝ PROTIPLÍSŇOVÝ NÁTĚROVÝ SYSTÉM

ESH

SKLADBA "ESH" NA VNĚJŠÍ STRANĚ OBVODOVÉ STĚNY NAD PÍSKOVCEM :

- STÁVAJÍCÍ ZDIVO PO ODSTRANĚNÍ OMÍTEK, OČIŠTĚNÍ ZDIVA,
- VYŠKRÁBÁNÍ SPAR DO HLOUBKY 20 MM
- SYSTÉMOVÁ PENETRACE
- SYSTÉMOVÝ ADHEZNÍ MŮSTEK
- SYSTÉMOVÝ VYROVNÁVACÍ HYDROIZOLAČNÍ TMEL PRO VYPLNĚNÍ SPAR
- A PRO VYROVNÁNÍ PODKLADU
- 3x HYDROIZOLAČNÍ HYDROIZOLAČNÍ STĚRKA ODOLNÁ VŮČI SÍRANŮM
- SANAČNÍ PODHOZ /TZV. ŠPRIC/
- SANAČNÍ PODKLADNÍ POROVITÁ OMÍTKA WTA
- SANAČNÍ POROVITÁ OMÍTKA WTA UPRAVENÁ MRŽÍVOU ŠKRABKOU
- SANAČNÍ PENETRACE
- VYSOCE DIFUZNÍ FASÁDNÍ NÁTĚROVÝ SYSTÉM

NAVRŽENÝ STAV - KUCHYŇ - SOKL S OMÍTKOU

JAROMĚŘ, PALACKÉHO ČP. 142, SANACE

VYPRACOVAL

ING ARCH ZDENĚK HANUŠ

DET.41

MĚŘÍTKO 1: 20

STUPEŇ DSP+DPS+DVZ

DATUM: 1. FEBRUAR 2024

**PROJEKTOVÁ A INŽENÝRSKÁ ČINNOST,
ČINNOST TECHNICKÝCH PORADCŮ
PRO ZDRAVOTNICTVÍ,
HRADEC KRÁLOVÉ, SLEZSKÁ 848,
TELEFON 776 773 778,
E-MAIL amx@amxcz.cz
ING ARCH ZDENĚK HANIŠ**

amxsm

NAVRŽENÝ STAV

NA VNITŘNÍM LÍCI STĚNY ISH

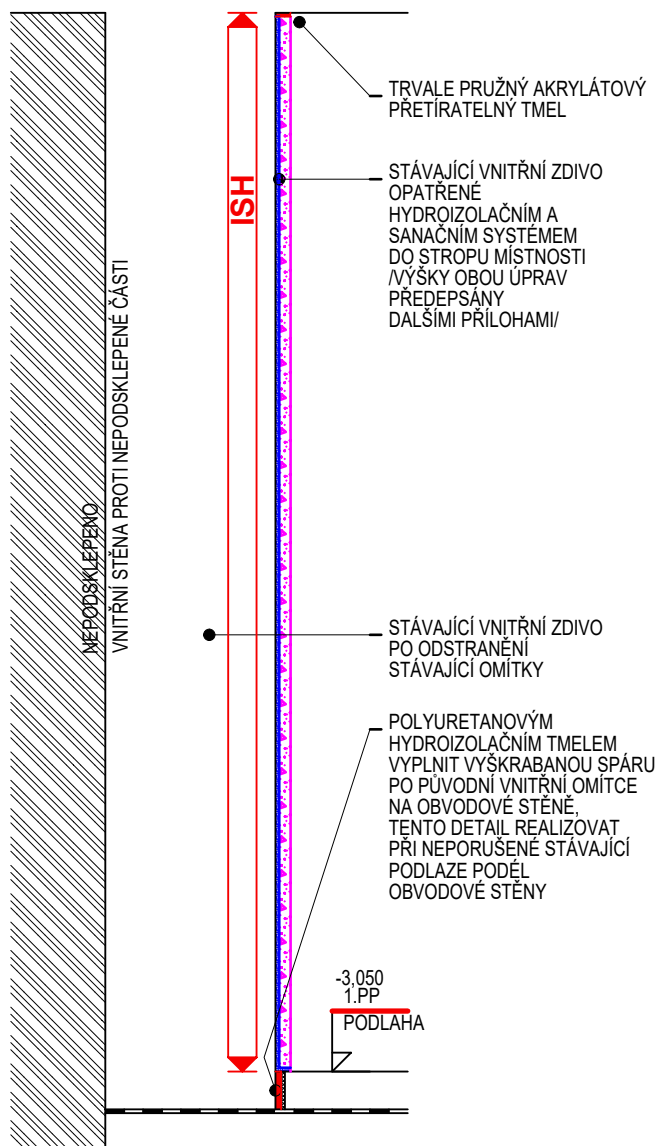
**ŘEZ SVISLÝ /VZOROVÝ/
M 1: 20**

±0,000
1.NP
HLAVNÍ
OBJEKT
PODLAHA

INTERIER

INTERIER

DETAIL
S OMÍTKOU
NA STĚNĚ



ISH

SKLADBA "ISH" NA VNITŘNÍ STĚNĚ NEPODSKLEPENÉ ČÁSTI :

- STÁVAJÍCÍ ZDIVO PO ODSTRANĚNÍ OMÍTEK, OČIŠTĚNÍ ZDIVA,
- VÝŠKRÁBÁNÍ SPAR DO HLOUBKY 20 MM
- SYSTÉMOVÁ PENETRACE
- SYSTÉMOVÝ ADHEZNÍ MŮSTEK
- SYSTÉMOVÝ VYROVNÁVACÍ HYDROIZOLAČNÍ TMEL PRO VYPLNĚNÍ SPAR
- A PRO VYROVNÁNÍ PODKLADU
- 3x HYDROIZOLAČNÍ STĚRKA ODOLNÁ VŮČI SÍRAMŮM
- SANAČNÍ PODHOZ /TZV. ŠPRIC/ WTA
- SANAČNÍ PODKLADNÍ PÓROVITÁ OMÍTKA WTA
- SANAČNÍ PÓROVITÁ OMÍTKA WTA
- SANAČNÍ ŠTUK
- SANAČNÍ PENETRACE
- VYSOCE DIFUZNÍ INTERIEROVÝ PROTIPLÍSŇOVÝ NÁTĚROVÝ SYSTÉM

NA VNITŘNÍM LÍCI STĚNY ISH

NAVRŽENÝ STAV - HLAVNÍ OBJEKT - VNITŘNÍ STĚNA PROTI NEPODSKLEPENÉ ČÁSTI

DET.51

MĚŘÍTKO 1: 20

JAROMĚŘ, PALACKÉHO ČP. 142, SANACE

STUPEN'	DSP+DPS+DVZ
1	100
2	100
3	100
4	100
5	100
6	100
7	100
8	100
9	100
10	100
11	100
12	100
13	100
14	100
15	100
16	100
17	100
18	100
19	100
20	100
21	100
22	100
23	100
24	100
25	100
26	100
27	100
28	100
29	100
30	100
31	100
32	100
33	100
34	100
35	100
36	100
37	100
38	100
39	100
40	100
41	100
42	100
43	100
44	100
45	100
46	100
47	100
48	100
49	100
50	100
51	100
52	100
53	100
54	100
55	100
56	100
57	100
58	100
59	100
60	100
61	100
62	100
63	100
64	100
65	100
66	100
67	100
68	100
69	100
70	100
71	100
72	100
73	100
74	100
75	100
76	100
77	100
78	100
79	100
80	100
81	100
82	100
83	100
84	100
85	100
86	100
87	100
88	100
89	100
90	100
91	100
92	100
93	100
94	100
95	100
96	100
97	100
98	100
99	100
100	100

VYPRACOVALI

ING ARCH ZDENĚK HANUŠ

DATUM

I FDFN 2024

**PROJEKTOVÁ A INŽENÝRSKÁ ČINNOST.
ČINNOST TECHNICKÝCH PORADCŮ
PRO ZDRAVOTNICTVÍ,
HRADEC KRÁLOVÉ, SLEZSKÁ 848,
TELEFON 776 773 778,
E-MAIL amx@amxcz.cz
ING.ARCH. ZDENĚK HANUŠ**

amx s.r.o.

HLAVNÍ OBJEKT - VNITŘNÍ STĚNA NEPODSKLEPENÉ ČÁSTI

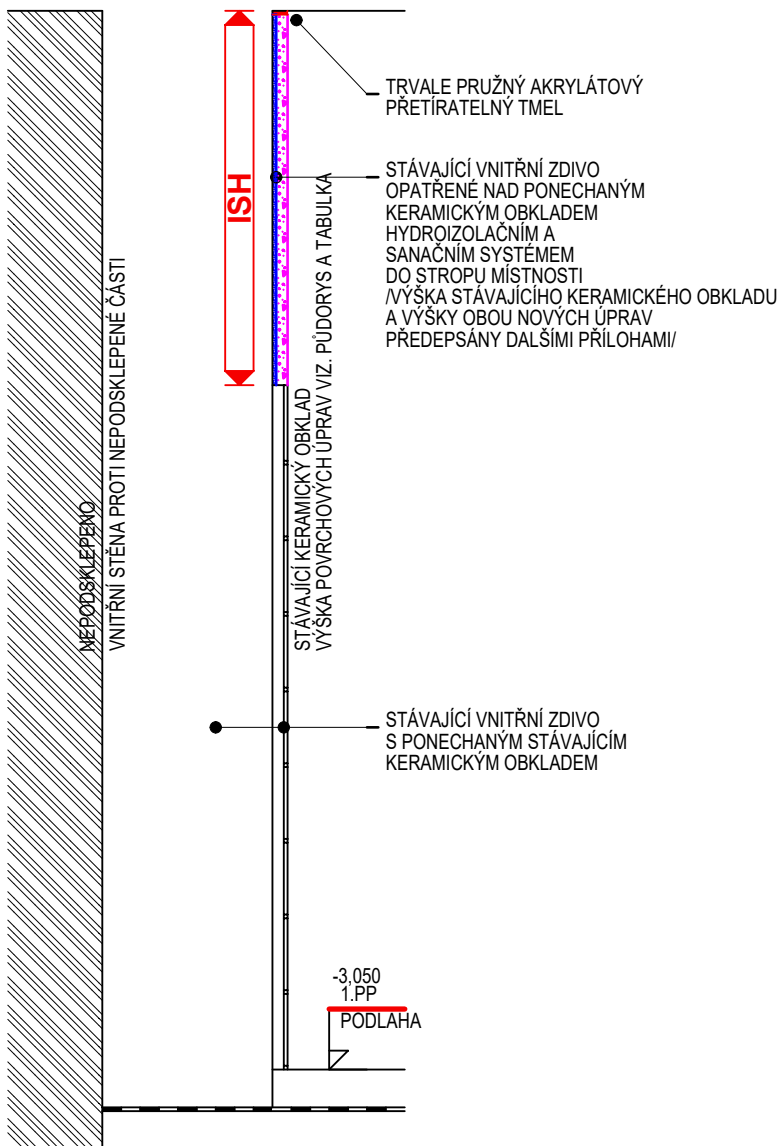
NAVRŽENÝ STAV

NA VNITŘNÍM LÍCI STĚNY STÁVAJÍCÍ KERAMICKÝ OBKLAD + ISH

ŘEZ SVISLÝ /VZOROVÝ/
M 1: 20



DETAIL
S KERAMICKÝM OBKLADEM
NA STĚNĚ



ISH

SKLADBA "ISH" NA VNITŘNÍ STĚNĚ NEPODSKLEPENÉ ČÁSTI :

- STÁVAJÍCÍ ZDIVO PO ODSTRANĚNÍ OMÍTEK, OČIŠTĚNÍ ZDIVA,
- VYŠKRABÁNÍ SPAR DO HLOUBKY 20 MM
- SYSTÉMOVÁ PENETRACE
- SYSTÉMOVÝ ADHEZNÍ MŮSTEK
- SYSTÉMOVÝ VYROVNÁVACÍ HYDROIZOLAČNÍ TMEL PRO VYPLNĚNÍ SPAR A PRO VYROVNÁNÍ PODKLADU
- 3x HYDROIZOLAČNÍ STĚRKA ODOLNÁ VŮČI SÍRANŮM
- SANAČNÍ PODHOZ /TZV. ŠPRIC/ WTA
- SANAČNÍ PODKLADNÍ PÓROVITÁ OMÍTKA WTA
- SANAČNÍ PÓROVITÁ OMÍTKA WTA
- SANAČNÍ ŠTUK
- SANAČNÍ PENETRACE
- VYSOCE DIFUZNÍ INTERIEROVÝ PROTIPLÍŠŇOVÝ NÁTĚROVÝ SYSTÉM

KATALOG DETAILŮ

NA VNITŘNÍM LÍCI STĚNY
KERAMICKÝ OBKLAD + ISH

DET.52

NAVRŽENÝ STAV - HLAVNÍ OBJEKT - VNITŘNÍ STĚNA PROTI NEPODSKLEPENÉ ČÁSTI

MĚŘÍTKO 1: 20

JAROMĚŘ, PALACKÉHO ČP. 142, SANACE

STUPEŇ DSP+DPS+DVZ

VYPRACOVAL

ING.ARCH. ZDENĚK HANUŠ

DATUM

LEDEN 2024

PROJEKTOVÁ A INŽENÝRSKÁ ČINNOST,
ČINNOST TECHNICKÝCH PORADCŮ
PRO ZDRAVOTNICTVÍ,
HRADEC KRÁLOVÉ, SLEZSKÁ 848,
TELEFON 776 773 778,
E-MAIL amx@amxcz.cz
ING.ARCH. ZDENĚK HANUŠ

amx
s.r.o.

VEDLEJŠÍ OBJEKT - VNITŘNÍ STĚNA NEPODSKLEPENÉ ČÁSTI

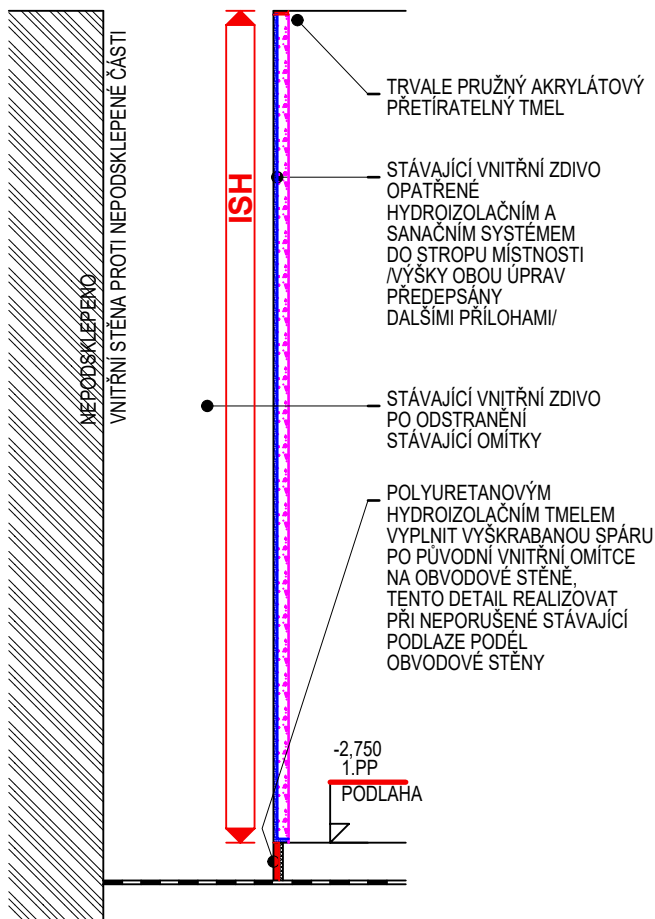
NAVRŽENÝ STAV

NA VNITŘNÍM LÍCI STĚNY ISH

ŘEZ SVISLÝ /VZOROVÝ/
M 1: 20



DETAIL
S OMÍTKOU
NA STĚNĚ



ISH

SKLADBA "ISH" NA VNITŘNÍ STĚNĚ NEPODSKLEPENÉ ČÁSTI :

- STÁVAJÍCÍ ZDIVO PO ODSTRANĚNÍ OMÍTEK, OČIŠTĚNÍ ZDIVA,
- VYŠKRABÁNÍ SPAR DO HLOUBKY 20 MM
- SYSTÉMOVÁ PENETRACE
- SYSTÉMOVÝ ADHEZNÍ MÚSTEK
- SYSTÉMOVÝ VYROVNÁVACÍ HYDROIZOLAČNÍ TMELEK PRO VYPLNĚNÍ SPAR
- A PRO VYROVNÁNÍ PODKLADU
- 3x HYDROIZOLAČNÍ STĚRKA ODOLNÁ VŮČI SÍRANŮM
- SANAČNÍ PODHOZ /TZV. ŠPRIC/ WTA
- SANAČNÍ PODKLADNÍ PÓROVITÁ OMÍTKA WTA
- SANAČNÍ PÓROVITÁ OMÍTKA WTA
- SANAČNÍ ŠTUK
- SANAČNÍ PENETRACE
- VYSOCE DIFUZNÍ INTERIEROVÝ PROTIPLÍŠŇOVÝ NÁTĚROVÝ SYSTÉM

KATALOG DETAILŮ

NA VNITŘNÍM LÍCI STĚNY ISH

DET.53

NAVRŽENÝ STAV - VEDLEJŠÍ OBJEKT - VNITŘNÍ STĚNA PROTI NEPODSKLEPENÉ ČÁSTI

MĚŘÍTKO 1: 20

JAROMĚŘ, PALACKÉHO ČP. 142, SANACE

STUPEŇ DSP+DPS+DVZ

VYPRACOVAL

ING.ARCH. ZDENĚK HANUŠ

DATUM

LEDEN 2024

PROJEKTOVÁ A INŽENÝRSKÁ ČINNOST,
ČINNOST TECHNICKÝCH PORADCŮ
PRO ZDRAVOTNICTVÍ,
HRADEC KRÁLOVÉ, SLEZSKÁ 848,
TELEFON 776 773 778,
E-MAIL amx@amxcz.cz
ING.ARCH. ZDENĚK HANUŠ

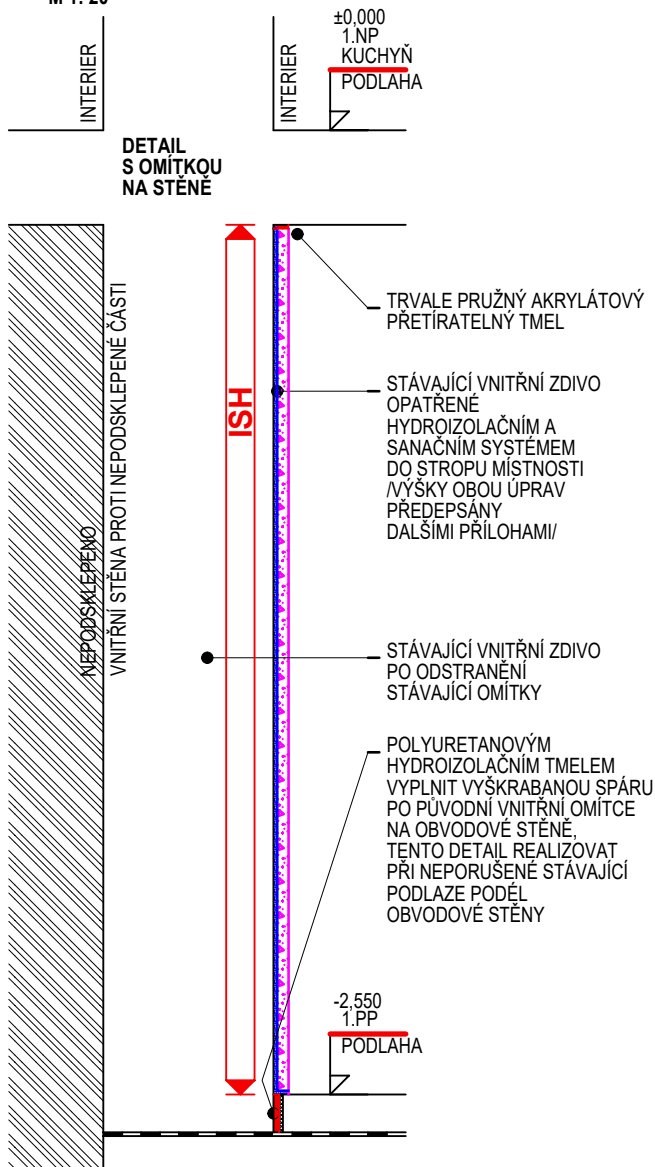
amx
s.r.o.

KUCHYŇ - VNITŘNÍ STĚNA NEPODSKLEPENÉ ČÁSTI

NAVRŽENÝ STAV

NA VNITŘNÍM LÍCI STĚNY ISH

ŘEZ SVISLÝ /VZOROVÝ/
M 1: 20



ISH

SKLADBA "ISH" NA VNITŘNÍ STĚNĚ NEPODSKLEPENÉ ČÁSTI :

- STÁVAJÍCÍ ZDIVO PO ODSTRANĚNÍ OMÍTEK, OČIŠTĚNÍ ZDIVA, VYŠKRABÁNÍ SPAR DO HLoubKY 20 MM
- SYSTÉMOVÁ PENETRACE
- SYSTÉMOVÝ ADHEZNÍ MÚSTEK
- SYSTÉMOVÝ VYROVNÁVACÍ HYDROIZOLAČNÍ TMEĽ PRO VYPLNĚNÍ SPAR A PRO VYROVNÁNÍ PODKLADU
- 3x HYDROIZOLAČNÍ STĚRKA ODOLNÁ VŮČI SÍRANŮM
- SANAČNÍ PODHOZ /TZV. ŠPRIC/ WTA
- SANAČNÍ PODKLADNÍ PÓROVITÁ OMÍTKA WTA
- SANAČNÍ PÓROVITÁ OMÍTKA WTA
- SANAČNÍ ŠTUK
- SANAČNÍ PENETRACE
- VYSOCE DIFUZNÍ INTERIEROVÝ PROTIPLÍŠŇOVÝ NÁTĚROVÝ SYSTÉM

KATALOG DETAILŮ

NA VNITŘNÍM LÍCI STĚNY ISH

DET.54

MĚŘÍTKO 1: 20

NAVRŽENÝ STAV - KUCHYŇ - VNITŘNÍ STĚNA PROTI NEPODSKLEPENÉ ČÁSTI

JAROMĚŘ, PALACKÉHO ČP. 142, SANACE

STUPEŇ DSP+DPS+DVZ

VYPRACOVAL

ING.ARCH. ZDENĚK HANUŠ

DATUM

LEDEN 2024

PROJEKTOVÁ A INŽENÝRSKÁ ČINNOST,
ČINNOST TECHNICKÝCH PORADCŮ
PRO ZDRAVOTNICTVÍ,
HRADEC KRÁLOVÉ, SLEZSKÁ 848,
TELEFON 776 773 778,
E-MAIL amx@amxcz.cz
ING.ARCH. ZDENĚK HANUŠ

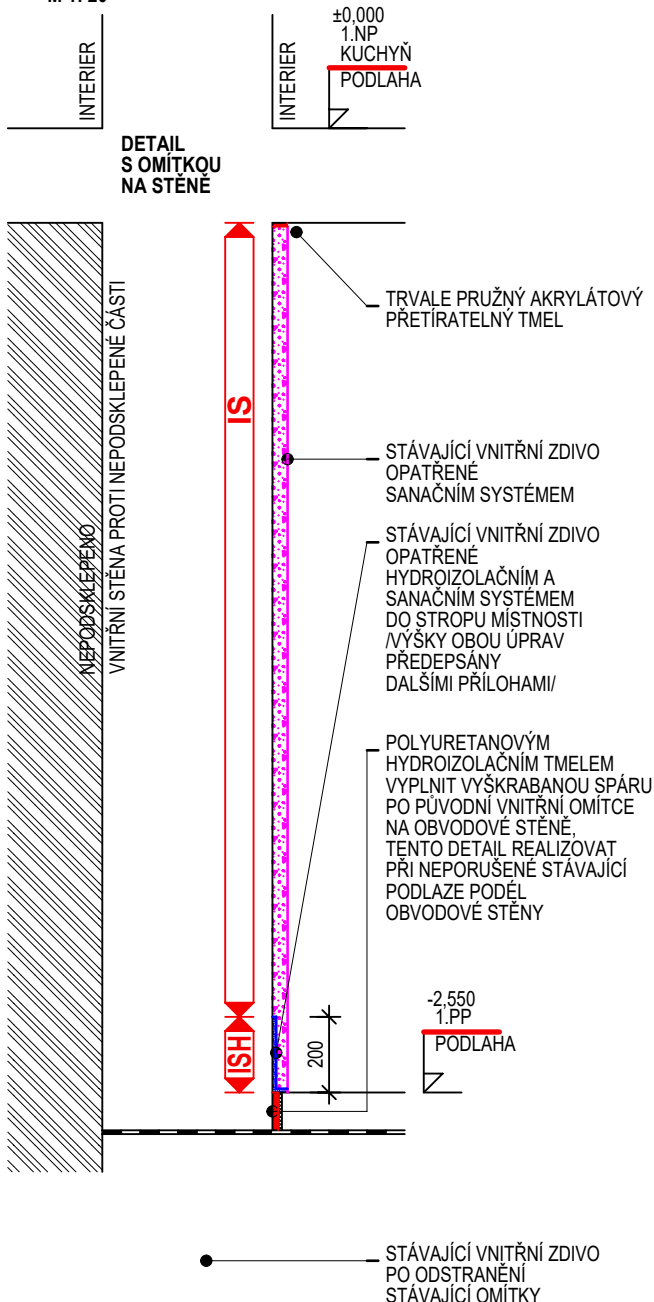
amx s.r.o.

KUCHYŇ - VNITŘNÍ STĚNA NEPODSKLEPENÉ ČÁSTI

NAVRŽENÝ STAV

NA VNITŘNÍM LÍCI STĚNY ISH + IS

ŘEZ SVISLÝ /VZOROVÝ/
M 1: 20



ISH

SKLADBA "ISH" NA VNITŘNÍ STĚNĚ NEPODSKLEPENÉ ČÁSTI :

- STÁVAJÍCÍ ZDIVO PO ODSTRANĚNÍ OMÍTEK, OČIŠTĚNÍ ZDIVA,
- VYŠKRABÁNÍ SPAR DO HLoubKY 20 MM
- SYSTÉMOVÁ PENETRACE
- SYSTÉMOVÝ ADHEZNÍ MŮSTEK
- SYSTÉMOVÝ VYROVNÁVACÍ HYDROIZOLAČNÍ TMEĽ PRO VYPLNĚNÍ SPAR A PRO VYROVNÁNÍ PODKLADU
- 3x HYDROIZOLAČNÍ STĚRKA ODOLNÁ VŮČI SÍRANŮM
- SANAČNÍ PODHOZ /TZV. ŠPRIC/ WTA
- SANAČNÍ PODKLADNÍ PÓROVITÁ OMÍTKA WTA
- SANAČNÍ PÓROVITÁ OMÍTKA WTA
- SANAČNÍ ŠTUK
- SANAČNÍ PENETRACE
- VYSOCE DIFUZNÍ INTERIEROVÝ PROTIPLÍŠŇOVÝ NÁTĚROVÝ SYSTÉM

KATALOG DETAILŮ

NA VNITŘNÍM LÍCI STĚNY ISH + IS

DET.55

MĚŘÍTKO 1: 20

NAVRŽENÝ STAV - KUCHYŇ - VNITŘNÍ STĚNA PROTI NEPODSKLEPENÉ ČÁSTI

JAROMĚŘ, PALACKÉHO ČP. 142, SANACE

STUPEŇ DSP+DPS+DVZ

VYPRACOVAL

ING.ARCH. ZDENĚK HANUŠ

DATUM

LEDEN 2024

PROJEKTOVÁ A INŽENÝRSKÁ ČINNOST,
ČINNOST TECHNICKÝCH PORADCŮ
PRO ZDRAVOTNICTVÍ,
HRADEC KRÁLOVÉ, SLEZSKÁ 848,
TELEFON 776 773 778,
E-MAIL amx@amxcz.cz
ING.ARCH. ZDENĚK HANUŠ

amx s.r.o.

VŠECHNY OBJEKTY - VNITŘNÍ STĚNA BEZ OBKLADŮ

NAVRŽENÝ STAV

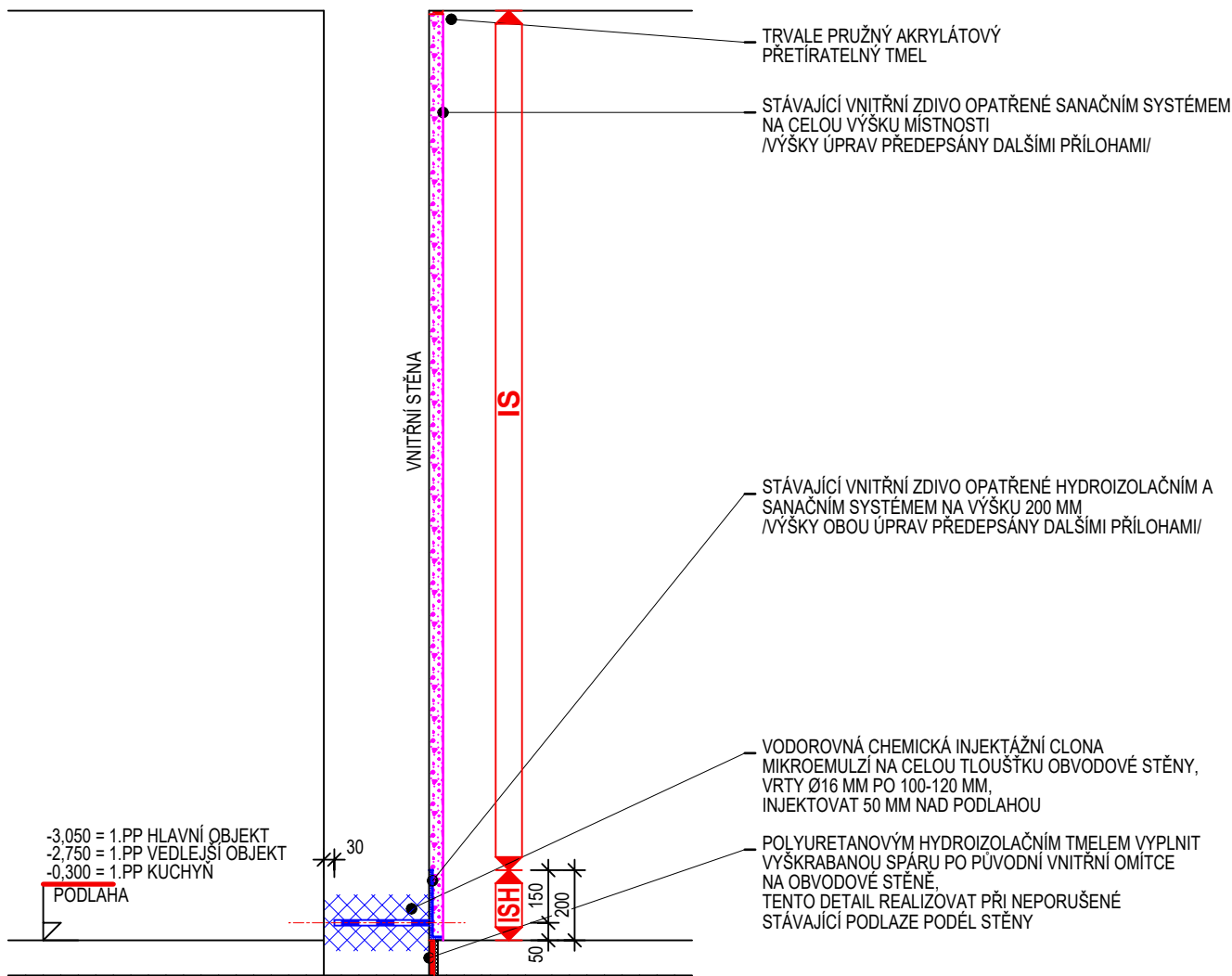
NA VNITŘNÍM LÍCI STĚNY ISH + IS

ŘEZ SVISLÝ /VZOROVÝ/
M 1: 20

±0,000 = 1.NP HLAVNÍ OBJEKT
-0,300 = 1.NP VEDLEJŠÍ OBJEKT
±0,000 = 1.NP KUCHYN
PODLAHA

INTERIER

INTERIER



ISH

SKLADBA "ISH" NA VNITŘNÍ STĚNĚ :

- STÁVAJÍCÍ ZDIVO PO ODSTRANĚNÍ OMÍTEK, OČIŠTĚNÍ ZDIVA,
- VÝŠKRÁBÁNÍ SPAR DO HLOUBKY 20 MM
- SYSTÉMOVÁ PENETRACE
- SYSTÉMOVÝ ADHEZNÍ MŮSTEK
- SYSTÉMOVÝ VYROVNÁVACÍ HYDROIZOLAČNÍ TMEL PRO VYPLNĚNÍ SPAR
- A PRO VYROVNÁNÍ PODKLADU
- 3x HYDROIZOLAČNÍ STĚRKA ODOLNÁ VŮČI SÍRANŮM
- SANAČNÍ PODHOZ /TZV. ŠPRIC/ WTA
- SANAČNÍ PODKLADNÍ PÓROVITÁ OMÍTKA WTA
- SANAČNÍ PÓROVITÁ OMÍTKA WTA
- SANAČNÍ ŠTUK
- SANAČNÍ PENETRACE
- VYSOCE DIFUZNÍ INTERIEROVÝ PROTIPLÍŠŇOVÝ NÁTĚROVÝ SYSTÉM

IS

SKLADBA "IS" NA VNITŘNÍ STĚNĚ :

- STÁVAJÍCÍ ZDIVO PO ODSTRANĚNÍ OMÍTEK, OČIŠTĚNÍ ZDIVA,
- VÝŠKRÁBÁNÍ SPAR DO HLOUBKY 20 MM
- SANAČNÍ PODHOZ /TZV. ŠPRIC/ WTA
- SANAČNÍ PODKLADNÍ PÓROVITÁ OMÍTKA WTA
- SANAČNÍ PÓROVITÁ OMÍTKA WTA
- SANAČNÍ ŠTUK
- SANAČNÍ PENETRACE
- VYSOCE DIFUZNÍ INTERIEROVÝ PROTIPLÍŠŇOVÝ NÁTĚROVÝ SYSTÉM

KATALOG DETAILŮ

NA VNITŘNÍM LÍCI STĚNY ISH + IS

DET.61

MĚŘÍTKO 1: 20

NAVRŽENÝ STAV - VŠECHNY OBJEKTY - VNITŘNÍ STĚNA, SANACE NA CELOU VÝŠKU

JAROMĚŘ, PALACKÉHO ČP. 142, SANACE

STUPEŇ DSP+DPS+DVZ

VYPRACOVAL

ING.ARCH. ZDENĚK HANUŠ

DATUM LEDEN 2024

PROJEKTOVÁ A INŽENÝRSKÁ ČINNOST,
ČINNOST TECHNICKÝCH PORADČŮ
PRO ZDRAVOTNICTVÍ,
HRADEC KRÁLOVÉ, SLEZSKÁ 848,
TELEFON 776 773 778,
E-MAIL amx@amxcz.cz
ING.ARCH. ZDENĚK HANUŠ

amx s.r.o.

VŠECHNY OBJEKTY - VNITŘNÍ STĚNA BEZ OBKLADŮ

NAVRŽENÝ STAV

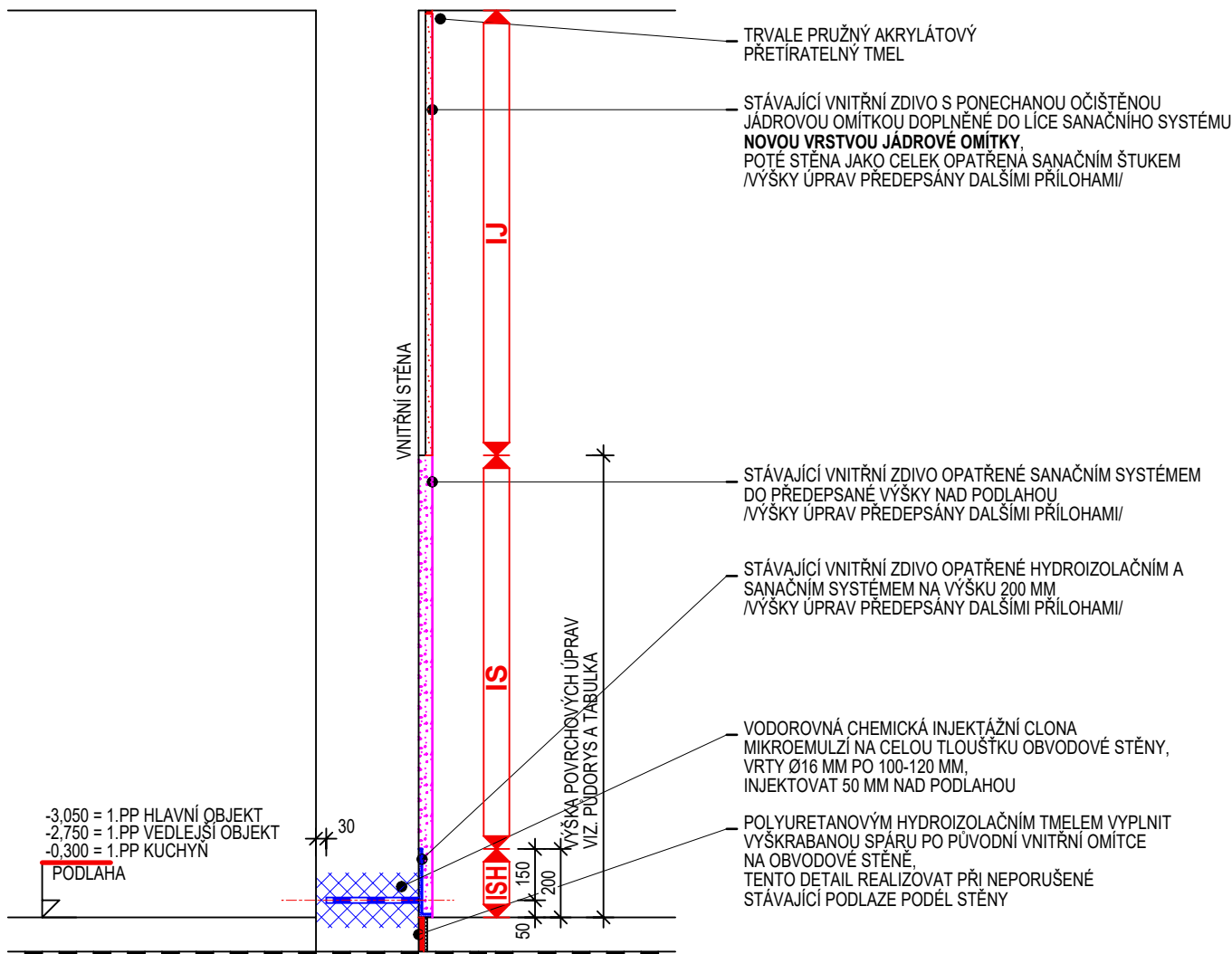
NA VNITŘNÍM LÍCI STĚNY ISH + IS + IJ

ŘEZ SVISLÝ /VZOROVÝ/
M 1: 20

±0,000 = 1.NP HLAVNÍ OBJEKT
-0,300 = 1.NP VEDLEJŠÍ OBJEKT
±0,000 = 1.NP KUCHYN
PODLAHA

INTERIER

INTERIER



-3,050 = 1.PP HLAVNÍ OBJEKT
-2,750 = 1.PP VEDLEJŠÍ OBJEKT
-0,300 = 1.PP KUCHYN
PODLAHA

ISH

SKLADBA "ISH" NA VNITŘNÍ STĚNĚ :

- STÁVAJÍCÍ ZDIVO PO ODSTRANĚNÍ OMÍTEK, OČIŠTĚNÍ ZDIVA, VYŠKRÁBÁNÍ SPAR DO HLoubKY 20 MM
- SYSTÉMOVÁ PENETRACE
- SYSTÉMOVÝ ADHEZNÍ MŮSTEK
- SYSTÉMOVÝ VYROVNÁVACÍ HYDROIZOLAČNÍ TMEL PRO VYPLNĚNÍ SPAR A PRO VYROVNÁNÍ PODKLADU
- 3x HYDROIZOLAČNÍ STĚRKA ODOLNÁ VŮČI SÍRANŮM
- SANAČNÍ PODHOZ /TZV. ŠPRIC/ WTA
- SANAČNÍ PODKLADNÍ PÓROVITÁ OMÍTKA WTA
- SANAČNÍ PÓROVITÁ OMÍTKA WTA
- SANAČNÍ ŠTUK
- SANAČNÍ PENETRACE
- VYSOCE DIFUZNÍ INTERIEROVÝ PROTIPLÍŠŇOVÝ NÁTĚROVÝ SYSTÉM

IJ

SKLADBA "IJ" NA VNITŘNÍ STĚNĚ :

- STÁVAJÍCÍ ZDIVO S PONECHANOU OČIŠTĚNOU STÁVAJÍCÍ JÁDROVOU OMÍTKOU DOPLNĚNÁ VRSTVA NOVÉ JÁDROVÉ OMÍTKY
- SANAČNÍ ŠTUK
- SANAČNÍ PENETRACE
- VYSOCE DIFUZNÍ INTERIEROVÝ PROTIPLÍŠŇOVÝ NÁTĚROVÝ SYSTÉM

IS

SKLADBA "IS" NA VNITŘNÍ STĚNĚ :

- STÁVAJÍCÍ ZDIVO PO ODSTRANĚNÍ OMÍTEK, OČIŠTĚNÍ ZDIVA, VYŠKRÁBÁNÍ SPAR DO HLoubKY 20 MM
- SANAČNÍ PODHOZ /TZV. ŠPRIC/ WTA
- SANAČNÍ PODKLADNÍ PÓROVITÁ OMÍTKA WTA
- SANAČNÍ PÓROVITÁ OMÍTKA WTA
- SANAČNÍ ŠTUK
- SANAČNÍ PENETRACE
- VYSOCE DIFUZNÍ INTERIEROVÝ PROTIPLÍŠŇOVÝ NÁTĚROVÝ SYSTÉM

KATALOG DETAILŮ

NA VNITŘNÍM LÍCI STĚNY ISH + IS + IJ

DET.62

NAVRŽENÝ STAV - VŠECHNY OBJEKTY - VNITŘNÍ STĚNA, SANACE NA ČÁST VÝŠKY

MĚŘÍTKO 1: 20

JAROMĚŘ, PALACKÉHO ČP. 142, SANACE

STUPEŇ DSP+DPS+DVZ

VYPRACOVAL

ING.ARCH. ZDENĚK HANUŠ

DATUM LEDEN 2024

PROJEKTOVÁ A INŽENÝRSKÁ ČINNOST,
ČINNOST TECHNICKÝCH PORADCŮ
PRO ZDRAVOTNICTVÍ,
HRADEC KRÁLOVÉ, SLEZSKÁ 848,
TELEFON 776 773 778,
E-MAIL amx@amxcz.cz
ING.ARCH. ZDENĚK HANUŠ

amx s.r.o.

VŠECHNY OBJEKTY - VNITŘNÍ STĚNA S KERAM. OBKLADEM

NAVRŽENÝ STAV

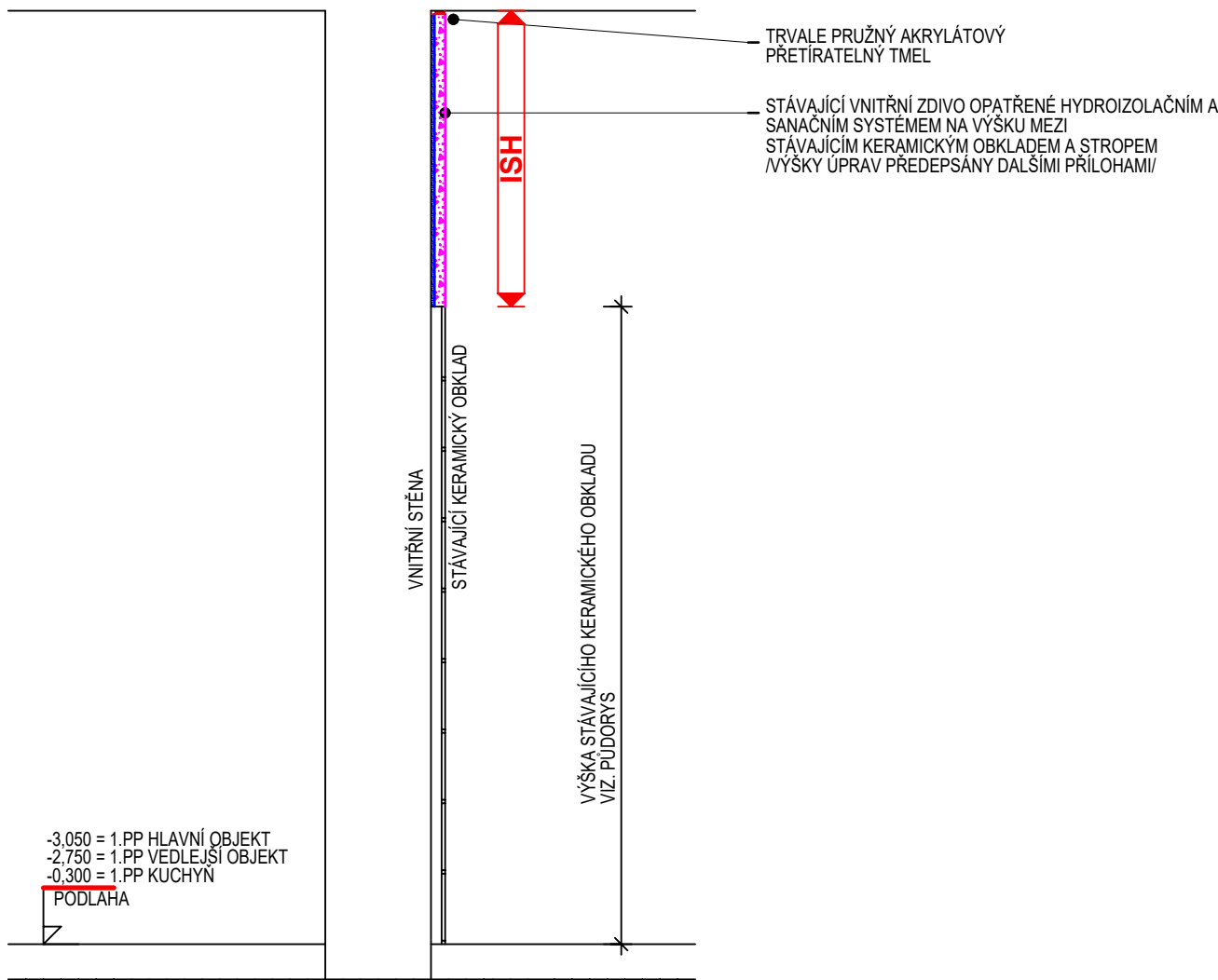
NAD STÁVAJÍCÍM KERAMICKÝM OBKLADEM ISH

ŘEZ SVISLÝ /VZOROVÝ/
M 1: 20

±0,000 = 1.NP HLAVNÍ OBJEKT
-0,300 = 1.NP VEDLEJŠÍ OBJEKT
±0,000 = 1.NP KUCHYN
PODLAHA

INTERIER

INTERIER



-3,050 = 1.PP HLAVNÍ OBJEKT
-2,750 = 1.PP VEDLEJŠÍ OBJEKT
-0,300 = 1.PP KUCHYN
PODLAHA

ISH

SKLADBA "ISH" NA VNITŘNÍ STĚNĚ :

- STÁVAJÍCÍ ZDIVO PO ODSTRANĚNÍ OMÍTEK, OČIŠTĚNÍ ZDIVA,
- VÝŠKRÁBÁNÍ SPAR DO HLOUBKY 20 MM
- SYSTÉMOVÁ PENETRACE
- SYSTÉMOVÝ ADHEZNÍ MŮSTEK
- SYSTÉMOVÝ VYROVNÁVACÍ HYDROIZOLAČNÍ TMEL PRO VYPLNĚNÍ SPAR
- A PRO VYROVNÁNÍ PODKLADU
- 3x HYDROIZOLAČNÍ STĚRKA ODOLNÁ VŮČI SÍRANŮM
- SANAČNÍ PODHOZ /TZV. ŠPRIC/ WTA
- SANAČNÍ PODKLADNÍ PÓROVITÁ OMÍTKA WTA
- SANAČNÍ PÓROVITÁ OMÍTKA WTA
- SANAČNÍ ŠTUK
- SANAČNÍ PENETRACE
- VYSOCE DIFUZNÍ INTERIEROVÝ PROTIPLÍŠŇOVÝ NÁTĚROVÝ SYSTÉM

KATALOG DETAILŮ

NAD OBKLADEM ISH

DET.63

NAVRŽENÝ STAV - VŠECHNY OBJEKTY - VNITŘNÍ STĚNA NAD KERAMICKÝM OBKLADEM

MĚŘÍTKO 1: 20

JAROMĚŘ, PALACKÉHO ČP. 142, SANACE

STUPEŇ DSP+DPS+DVZ

VYPRACOVAL

ING.ARCH. ZDENĚK HANUŠ

DATUM

LEDEN 2024

PROJEKTOVÁ A INŽENÝRSKÁ ČINNOST,
ČINNOST TECHNICKÝCH PORADCŮ
PRO ZDRAVOTNICTVÍ,
HRADEC KRÁLOVÉ, SLEZSKÁ 848,
TELEFON 776 773 778,
E-MAIL amx@amxcz.cz
ING.ARCH. ZDENĚK HANUŠ

amx s.r.o.

VŠECHNY OBJEKTY - VNITŘNÍ STĚNA S KERAM. OBKLADEM

NAVRŽENÝ STAV

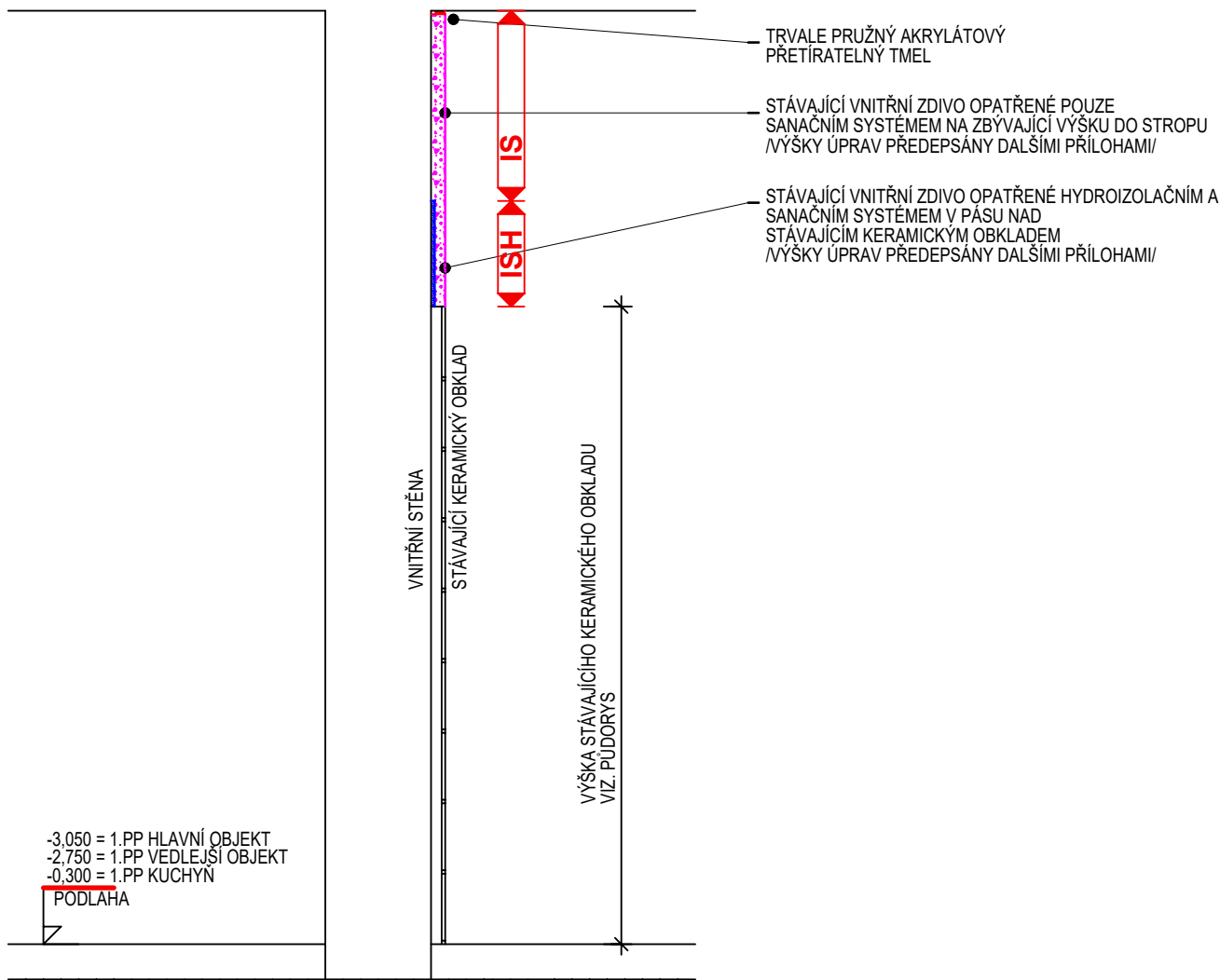
NAD STÁVAJÍCÍM KERAMICKÝM OBKLADEM ISH + IS

ŘEZ SVISLÝ /VZOROVÝ/
M 1: 20

±0,000 = 1.NP HLAVNÍ OBJEKT
-0,300 = 1.NP VEDLEJŠÍ OBJEKT
±0,000 = 1.NP KUCHYN
PODLAHA

INTERIER

INTERIER



-3,050 = 1.PP HLAVNÍ OBJEKT
-2,750 = 1.PP VEDLEJŠÍ OBJEKT
-0,300 = 1.PP KUCHYN
PODLAHA

VNITŘNÍ STĚNA

STÁVAJÍCÍ KERAMICKÝ OBKLAD

VÝŠKA STÁVAJÍCÍHO KERAMICKÉHO OBKLADE
VIZ. PŮDORYS

TRVALE PRUŽNÝ AKRYLÁTOVÝ
PŘETÍRATELNÝ TMEL

STÁVAJÍCÍ VNITŘNÍ ZDIVO OPATŘENÉ POUZE
SANAČNÍM SYSTÉMEM NA ZBYVAJÍCÍ VÝŠKU DO STROPU
/VÝŠKY ÚPRAV PŘEDEPSÁNY DALŠÍMI PŘÍLOHAMI/

STÁVAJÍCÍ VNITŘNÍ ZDIVO OPATŘENÉ HYDROIZOLAČNÍM A
SANAČNÍM SYSTÉMEM V PASU NAD
STÁVAJÍCÍM KERAMICKÝM OBKLADEM
/VÝŠKY ÚPRAV PŘEDEPSÁNY DALŠÍMI PŘÍLOHAMI/

ISH

SKLADBA "ISH" NA VNITŘNÍ STĚNĚ :

- STÁVAJÍCÍ ZDIVO PO ODSTRANĚNÍ OMÍTEK, OČIŠTĚNÍ ZDIVA,
- VÝŠKRÁBÁNÍ SPAR DO HLOUBKY 20 MM
- SYSTÉMOVÁ PENETRACE
- SYSTÉMOVÝ ADHEZNÍ MŮSTEK
- SYSTÉMOVÝ VYROVNÁVACÍ HYDROIZOLAČNÍ TMEL PRO VYPLNĚNÍ SPAR
- A PRO VYROVNÁNÍ PODKLADU
- 3x HYDROIZOLAČNÍ STĚRKA ODOLNÁ VŮČI SÍRANŮM
- SANAČNÍ PODHOZ /TZV. ŠPRIC/ WTA
- SANAČNÍ PODKLADNÍ PÓROVITÁ OMÍTKA WTA
- SANAČNÍ PÓROVITÁ OMÍTKA WTA
- SANAČNÍ ŠTUK
- SANAČNÍ PENETRACE
- VYSOCE DIFUZNÍ INTERIEROVÝ PROTIPLÍŠŇOVÝ NÁTĚROVÝ SYSTÉM

IS

SKLADBA "IS" NA VNITŘNÍ STĚNĚ :

- STÁVAJÍCÍ ZDIVO PO ODSTRANĚNÍ OMÍTEK, OČIŠTĚNÍ ZDIVA,
- VÝŠKRÁBÁNÍ SPAR DO HLOUBKY 20 MM
- SANAČNÍ PODHOZ /TZV. ŠPRIC/ WTA
- SANAČNÍ PODKLADNÍ PÓROVITÁ OMÍTKA WTA
- SANAČNÍ PÓROVITÁ OMÍTKA WTA
- SANAČNÍ ŠTUK
- SANAČNÍ PENETRACE
- VYSOCE DIFUZNÍ INTERIEROVÝ PROTIPLÍŠŇOVÝ NÁTĚROVÝ SYSTÉM

KATALOG DETAILŮ

NAD OBKLADEM ISH + IS

DET.64

NAVRŽENÝ STAV - VŠECHNY OBJEKTY - VNITŘNÍ STĚNA NAD KERAMICKÝM OBKLADEM

MĚŘÍTKO 1: 20

JAROMĚŘ, PALACKÉHO ČP. 142, SANACE

STUPEŇ DSP+DPS+DVZ

VYPRACOVAL

ING.ARCH. ZDENĚK HANUŠ

DATUM

LEDEN 2024

PROJEKTOVÁ A INŽENÝRSKÁ ČINNOST,
ČINNOST TECHNICKÝCH PORADCŮ
PRO ZDRAVOTNICTVÍ,
HRADEC KRÁLOVÉ, SLEZSKÁ 848,
TELEFON 776 773 778,
E-MAIL amx@amxcz.cz
ING.ARCH. ZDENĚK HANUŠ

amx s.r.o.

VŠECHNY OBJEKTY - VNITŘNÍ STĚNA BEZ OBKLADŮ

NAVRŽENÝ STAV

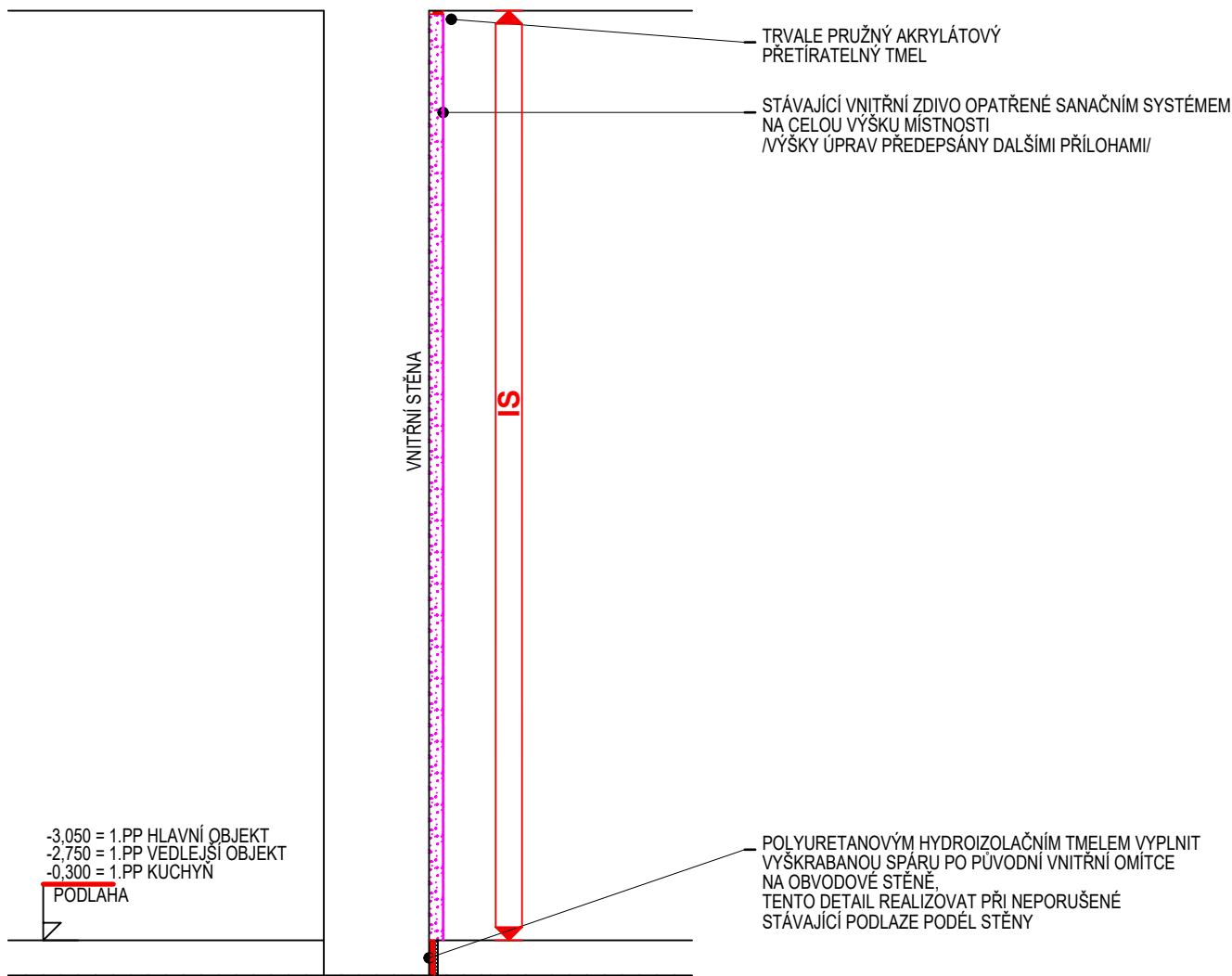
NA VNITŘNÍM LÍCI STĚNY JEN IS

ŘEZ SVISLÝ /VZOROVÝ/
M 1: 20

±0,000 = 1.NP HLAVNÍ OBJEKT
-0,300 = 1.NP VEDLEJŠÍ OBJEKT
±0,000 = 1.NP KUCHYN
PODLAHA

INTERIER

INTERIER



IS

SKLADBA "IS" NA VNITŘNÍ STĚNĚ :

- STÁVAJÍCÍ ZDIVO PO ODSTRANĚNÍ OMÍTEK, OČIŠTĚNÍ ZDIVA,
- VÝŠKRABÁNÍ SPÁR DO HLOUBKY 20 MM
- SANAČNÍ PODHOZ /TZV. ŠPRIC/ WTA
- SANAČNÍ PODKLADNÍ PÓROVITÁ OMÍTKA WTA
- SANAČNÍ PÓROVITÁ OMÍTKA WTA
- SANAČNÍ ŠTUK
- SANAČNÍ PENETRACE
- VYSOCE DIFUZNÍ INTERIEROVÝ PROTIPLÍŠŇOVÝ NÁTĚROVÝ SYSTÉM

KATALOG DETAILŮ

NA VNITŘNÍM LÍCI STĚNY JEN IS

DET.65

MĚŘÍTKO 1: 20

NAVRŽENÝ STAV - VŠECHNY OBJEKTY - VNITŘNÍ STĚNA, SANACE NA CELOU VÝŠKU

JAROMĚŘ, PALACKÉHO ČP. 142, SANACE

STUPEŇ DSP+DPS+DVZ

VYPRACOVAL

ING.ARCH. ZDENĚK HANUŠ

DATUM

LEDEN 2024

PROJEKTOVÁ A INŽENÝRSKÁ ČINNOST,
ČINNOST TECHNICKÝCH PORADCŮ
PRO ZDRAVOTNICTVÍ,
HRADEC KRÁLOVÉ, SLEZSKÁ 848,
TELEFON 776 773 778,
E-MAIL amx@amxcz.cz
ING.ARCH. ZDENĚK HANUŠ

amx s.r.o.

VŠECHNY OBJEKTY - VNITŘNÍ STĚNA BEZ OBKLADŮ

NAVRŽENÝ STAV

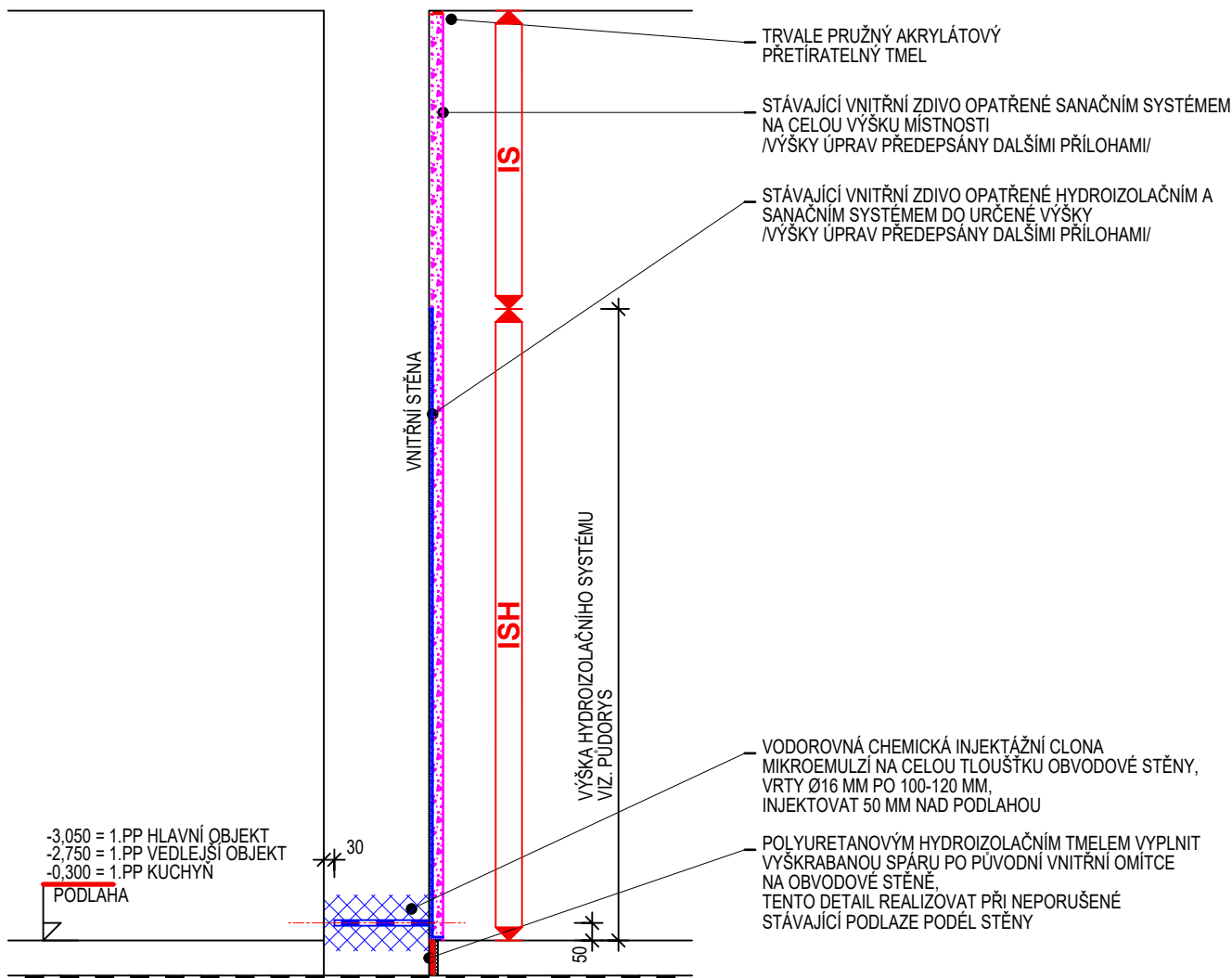
NA VNITŘNÍM LÍCI STĚNY ISH + IS

ŘEZ SVISLÝ /VZOROVÝ/
M 1: 20

±0,000 = 1.NP HLAVNÍ OBJEKT
-0,300 = 1.NP VEDLEJŠÍ OBJEKT
±0,000 = 1.NP KUCHYN
PODLAHA

INTERIER

INTERIER



ISH

SKLADBA "ISH" NA VNITŘNÍ STĚNĚ :

- STÁVAJÍCÍ ZDIVO PO ODSTRANĚNÍ OMÍTEK, OČIŠTĚNÍ ZDIVA,
- VÝŠKRABÁNÍ SPAR DO HLOUBKY 20 MM
- SYSTÉMOVÁ PENETRACE
- SYSTÉMOVÝ ADHEZNÍ MŮSTEK
- SYSTÉMOVÝ VYROVNÁVACÍ HYDROIZOLAČNÍ TMEL PRO VYPLNĚNÍ SPAR A PRO VYROVNÁNÍ PODKLADU
- 3x HYDROIZOLAČNÍ STĚRKA ODOLNÁ VŮČI SÍRANŮM
- SANAČNÍ PODHOZ /TZV. ŠPRIC/ WTA
- SANAČNÍ PODKLADNÍ PÓROVITÁ OMÍTKA WTA
- SANAČNÍ PÓROVITÁ OMÍTKA WTA
- SANAČNÍ ŠTUK
- SANAČNÍ PENETRACE
- VYSOCE DIFUZNÍ INTERIEROVÝ PROTIPLÍŠŇOVÝ NÁTĚROVÝ SYSTÉM

IS

SKLADBA "IS" NA VNITŘNÍ STĚNĚ :

- STÁVAJÍCÍ ZDIVO PO ODSTRANĚNÍ OMÍTEK, OČIŠTĚNÍ ZDIVA,
- VÝŠKRABÁNÍ SPAR DO HLOUBKY 20 MM
- SANAČNÍ PODHOZ /TZV. ŠPRIC/ WTA
- SANAČNÍ PODKLADNÍ PÓROVITÁ OMÍTKA WTA
- SANAČNÍ PÓROVITÁ OMÍTKA WTA
- SANAČNÍ ŠTUK
- SANAČNÍ PENETRACE
- VYSOCE DIFUZNÍ INTERIEROVÝ PROTIPLÍŠŇOVÝ NÁTĚROVÝ SYSTÉM

KATALOG DETAILŮ

NA VNITŘNÍM LÍCI STĚNY ISH + IS

DET.66

NAVRŽENÝ STAV - VŠECHNY OBJEKTY - VNITŘNÍ STĚNA, HYDROIZOLACE ČÁSTEČNÁ

MĚŘÍTKO 1: 20

JAROMĚŘ, PALACKÉHO ČP. 142, SANACE

STUPEŇ DSP+DPS+DVZ

VYPRACOVAL

ING.ARCH. ZDENĚK HANUŠ

DATUM

LEDEN 2024

PROJEKTOVÁ A INŽENÝRSKÁ ČINNOST,
ČINNOST TECHNICKÝCH PORADCŮ
PRO ZDRAVOTNICTVÍ,
HRADEC KRÁLOVÉ, SLEZSKÁ 848,
TELEFON 776 773 778,
E-MAIL amx@amxcz.cz
ING.ARCH. ZDENĚK HANUŠ

amx s.r.o.

VŠECHNY OBJEKTY - VNITŘNÍ STĚNA S KERAM. OBKLADEM

NAVRŽENÝ STAV

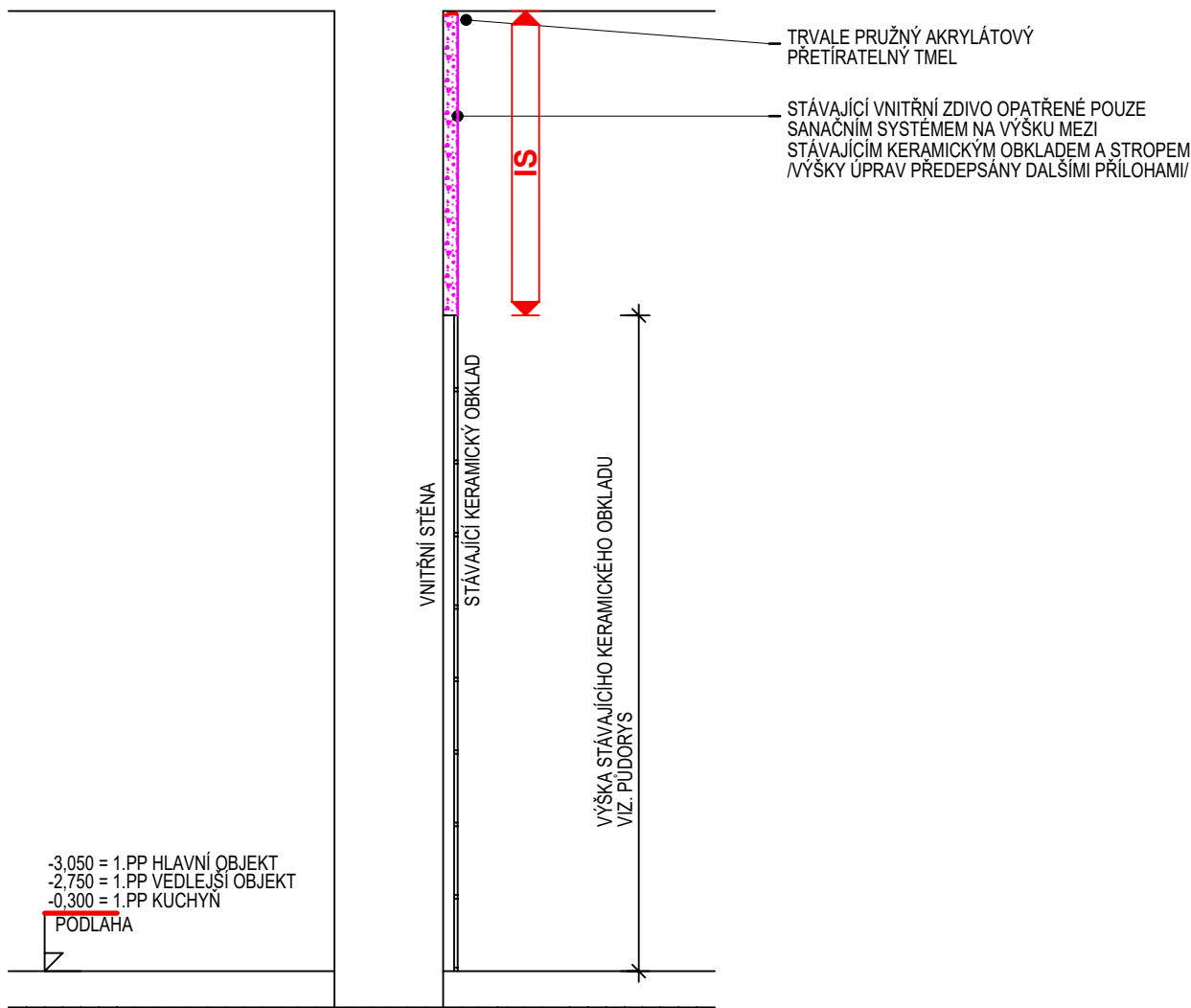
NAD STÁVAJÍCÍM KERAMICKÝM OBKLADEM JEN IS

ŘEZ SVISLÝ /VZOROVÝ/
M 1: 20

±0,000 = 1.NP HLAVNÍ OBJEKT
-0,300 = 1.NP VEDLEJŠÍ OBJEKT
±0,000 = 1.NP KUCHYN
PODLAHA

INTERIER

INTERIER



ISH

SKLADBA "ISH" NA VNITŘNÍ STĚNĚ :

- STÁVAJÍCÍ ZDIVO PO ODSTRANĚNÍ OMÍTEK, OČIŠTĚNÍ ZDIVA,
- VÝŠKRÁBÁNÍ SPAR DO HLOUBKY 20 MM
- SYSTÉMOVÁ PENETRACE
- SYSTÉMOVÝ ADHEZNÍ MŮSTEK
- SYSTÉMOVÝ VYROVNÁVACÍ HYDROIZOLAČNÍ TMEL PRO VYPLNĚNÍ SPAR A PRO VYROVNÁNÍ PODKLADU
- 3x HYDROIZOLAČNÍ STĚRKA ODOLNÁ VŮČI SÍRANŮM
- SANAČNÍ PODHOZ /TZV. ŠPRIC/ WTA
- SANAČNÍ PODKLADNÍ PÓROVITÁ OMÍTKA WTA
- SANAČNÍ PÓROVITÁ OMÍTKA WTA
- SANAČNÍ ŠTUK
- SANAČNÍ PENETRACE
- VYSOCE DIFUZNÍ INTERIEROVÝ PROTIPLÍŠŇOVÝ NÁTĚROVÝ SYSTÉM

KATALOG DETAILŮ

NAD OBKLADEM JEN IS

DET.67

NAVRŽENÝ STAV - VŠECHNY OBJEKTY - VNITŘNÍ STĚNA NAD KERAMICKÝM OBKLADEM

MĚŘÍTKO 1: 20

JAROMĚŘ, PALACKÉHO ČP. 142, SANACE

STUPEŇ DSP+DPS+DVZ

VYPRACOVAL

ING.ARCH. ZDENĚK HANUŠ

DATUM

LEDEN 2024

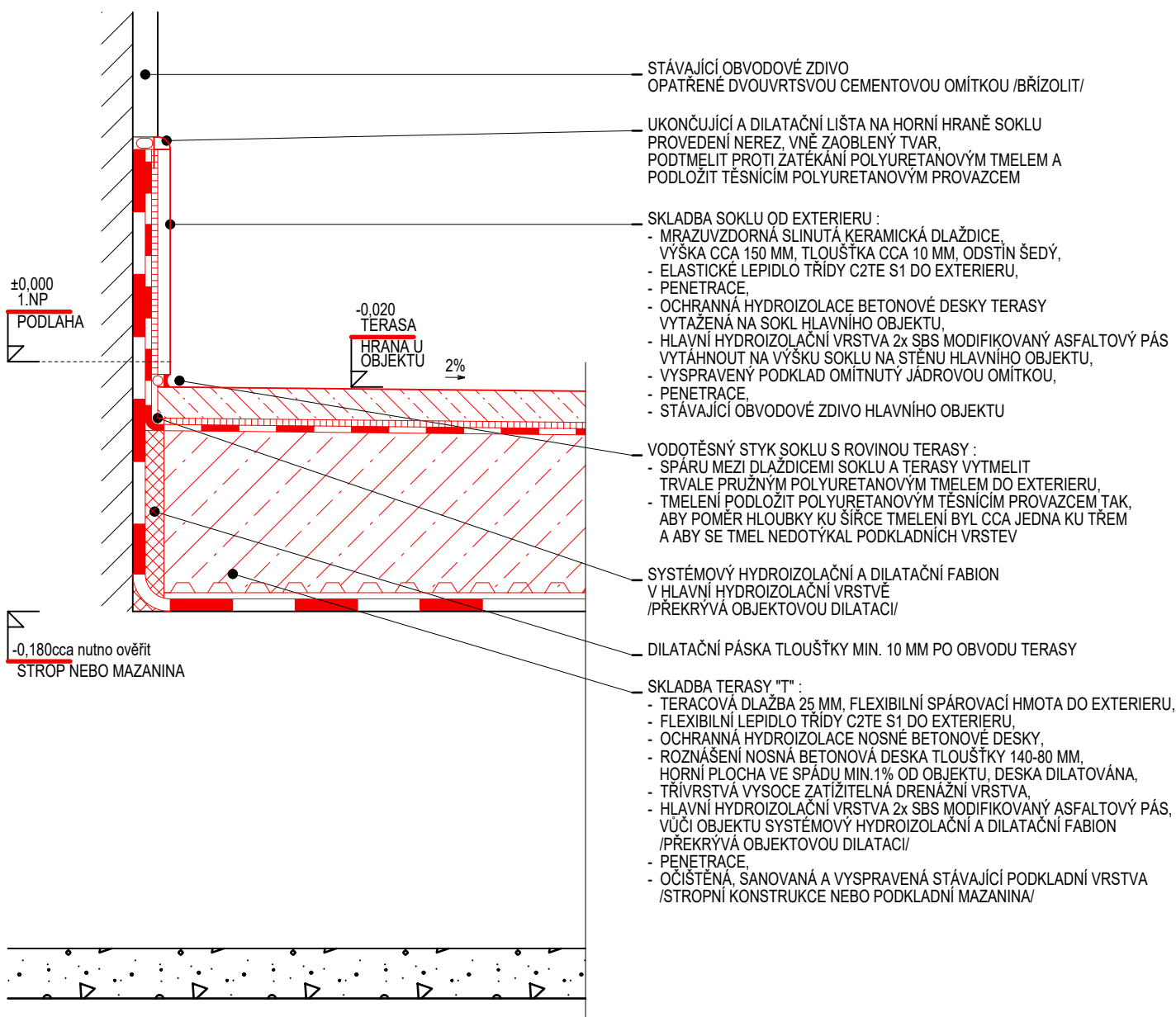
PROJEKTOVÁ A INŽENÝRSKÁ ČINNOST,
ČINNOST TECHNICKÝCH PORADCŮ
PRO ZDRAVOTNICTVÍ,
HRADEC KRÁLOVÉ, SLEZSKÁ 848,
TELEFON 776 773 778,
E-MAIL amx@amxcz.cz
ING.ARCH. ZDENĚK HANUŠ

amx s.r.o.

HLAVNÍ OBJEKT - SOKL VNĚJŠÍ TERASY VE DVORNÍ ČÁSTI

NAVRŽENÝ STAV

ŘEZ SVISLÝ /VZOROVÝ/ SOKLEM TERASY VŮČI HLAVNÍMU OBJEKTU
M 1: 20



KATALOG DETAILŮ

NAVRŽENÝ STAV - HLAVNÍ OBJEKT - SOKL VNĚJŠÍ TERASY VŮČI OBJEKTU

JAROMĚŘ, PALACKÉHO ČP. 142, SANACE

VYPRACOVAL

ING.ARCH. ZDENĚK HANUŠ

DET.71

MĚŘÍTKO 1: 5

STUPEŇ DSP+DPS+DVZ

DATUM LEDEN 2024

PROJEKTOVA A INŽENYRSKÁ ČINNOST,
ČINNOST TECHNICKÝCH PORADCŮ
PRO ZDRAVOTNICTVÍ,
HRADEC KRÁLOVÉ, SLEZSKÁ 848,
TELEFON 776 773 778,
E-MAIL amx@amxcz.cz
ING.ARCH. ZDENĚK HANUŠ

amx
s.r.o.

1200 MODULOVÁ DÉLKA DÍLU ZÁBRADLÍ

LEGENDA ANTIKOROZNÍ OCHRANY ZÁBRADLÍ :
 - ANTIKOROZNÍ OCHRANA ŽÁROVÝM ZINKOVÁNÍM, T.J.
 NA ŽIVOTNOST VYSOKOU /H/ PRO STUPEŇ KOROZNÍ
 AGRESIVITY PROSTŘEDÍ C4 VYSOKÝ DLE
 ČSN EN ISO 12944

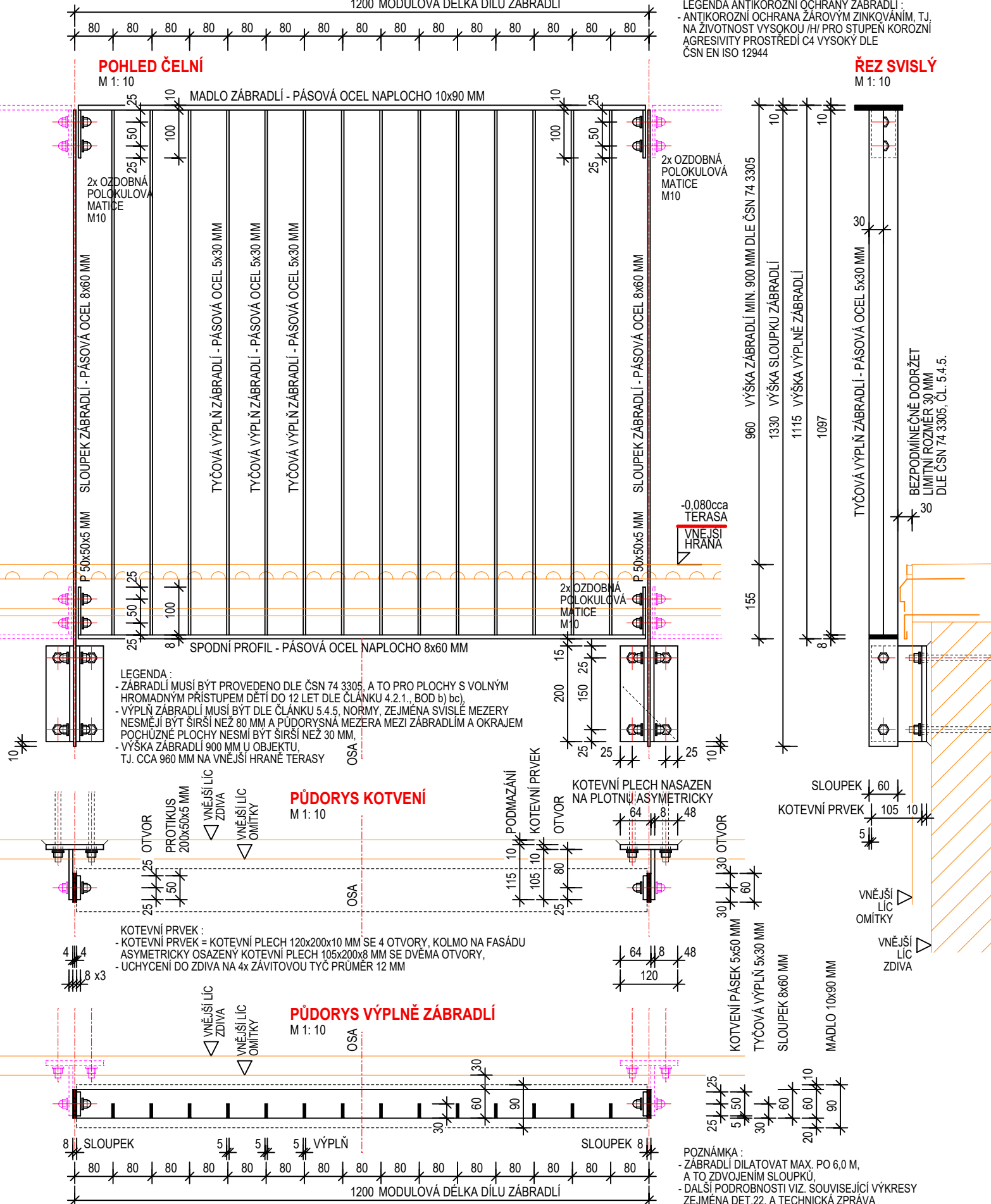
POHLED ČELNÍ

M 1: 10

MADLO ZÁBRADLÍ - PÁSOVÁ OCEL NAPLOCHO 10x90 MM

ŘEZ SVISLÝ

M 1: 10



UPOZORNĚNÍ : TATO DOKUMENTACE PODLÉHÁ OCHRANĚ PODLE PŘÍSLUŠNÝCH PRÁVNÍCH PŘEDPISŮ, ZEJMÉNA PODLE AUTORSKÉHO ZÁKONA Č. 121/2000 SB. VE ZNĚNÍ POZDĚJŠÍCH PRÁVNÍCH PŘEDPISŮ

KATALOG DETAILŮ

NAVRŽENÝ STAV - HLAVNÍ OBJEKT - ZÁBRADLÍ VNĚJŠÍ TERASY - DETAIL

DET.72

MĚŘÍTKO 1: 10

JAROMĚŘ, PALACKÉHO ČP. 142, SANACE

STUPEŇ DSP+DPS+DVZ

VYPRACOVAL

ING.ARCH. ZDENĚK HANUŠ

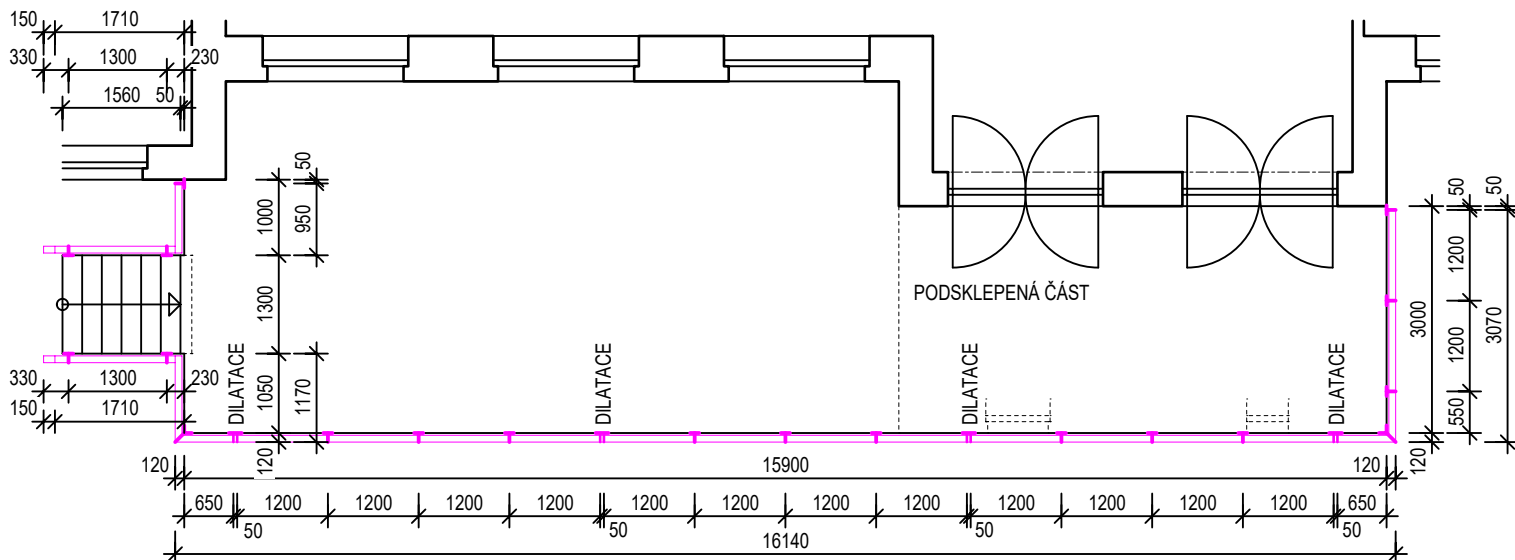
DATUM LEDEN 2024

PROJEKTOVÁ A INŽENÝRSKÁ ČINNOST,
 ČINNOST TECHNICKÝCH PORADČŮ
 PRO ZDRAVOTNICTVÍ,
 HRADEC KRÁLOVÉ, SLEZSKÁ 848,
 TELEFON 776 773 778,
 E-MAIL amx@amxcz.cz
 ING.ARCH. ZDENĚK HANUŠ

amx s.r.o.

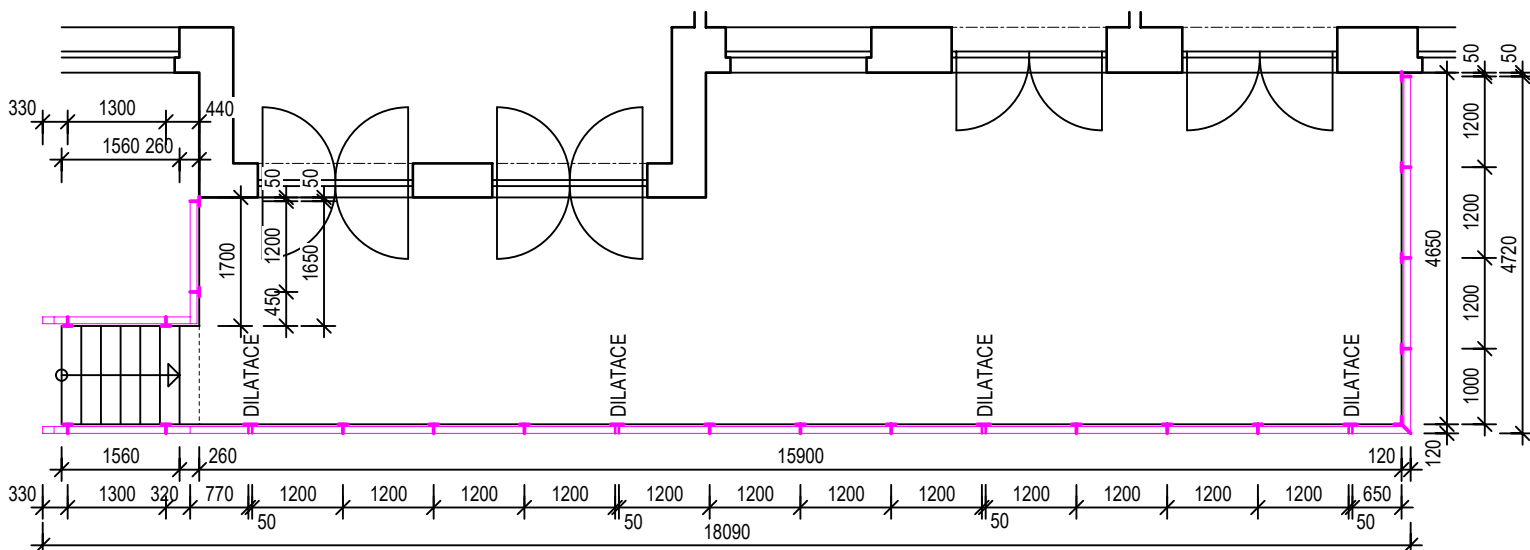
TERASA ZÁPADNÍ - T.2

PŮDORYS
M 1: 100



TERASA VÝCHODNÍ - T.1

PŮDORYS
M 1: 100



LEGENDA ZÁBRADLÍ TERAS :

- ZÁBRADLÍ MUSÍ BÝT PROVEDENO DLE ČSN 74 3305, A TO PRO PLOCHY S VOLNÝM HROMADNÝM PŘÍSTUPEM DĚTÍ DO 12 LET DLE ČLÁNKU 4.2.1., BOD b) bc) NORMY,
- VÝPLŇ ZÁBRADLÍ MUSÍ BÝT DLE ČLÁNKU 5.4.5. NORMY, ZEJMÉNA SVISLÉ MEZERY NESMĚJÍ BÝT ŠIRŠÍ NEŽ 80 MM A PŮDORYSNÁ MEZERA MEZI ZÁBRADLÍM A OKRAJEM POCHUZNÉ PLOCHY NESMÍ BÝT ŠIRŠÍ NEŽ 30 MM,
- VÝŠKA ZÁBRADLÍ 900 MM U OBJEKTU, T.J. CCA 960 MM NA VNĚJŠÍ HRANĚ TERASY,
- ZÁBRADLÍ JE NAVRŽENO ZE ZÁKLADNÍCH DÍLŮ O MODULOVÉ DÉLCE 1200 MM A DÍLŮ DOPLŇKOVÝCH,
- DILATACE ZÁBRADLÍ PO MAX. 6,0 M, A TO POMOCÍ ZDVOJENÝCH SLOUPKŮ,
- TYPICKÝ KOTEVNÍ PRVEK ZÁBRADLÍ - VIZ. DET.21, NÁROŽNÍ A DILATAČNÍ KOTEVNÍ PRVKY ÚMĚRNĚ UPRAVIT,
- TYPICKÝ KOTEVNÍ PRVEK = KOTEVNÍ PLECH NA FASÁDĚ 120x200x10 MM SE 4 OTVORY, KOLMO NA FASÁDU ASYMETRICKY OSAZENÝ KOTEVNÍ PLECH 105x200x8 MM SE DVĚMA OTVORY, UCHYCENÍ DO ZDIVA NA 4x ZÁVITOVOU TYČ PRŮMĚR 12 MM,
- ANTIKOROZNÍ OCHRANA ŽÁROVÝM ZINKOVÁNÍM, T.J. NA ŽIVOTNOST VYSOKOU /H/ PRO STUPEŇ KOROZNÍ AGRESIVITY PROSTŘEDÍ C4 VYSOKÝ DLE ČSN EN ISO 12944, NENÍ PŘÍPUSTNÉ TEPELNÉ OPRACOVÁNÍ PRVKŮ ZÁBRADLÍ NA STAVBĚ = PO ŽÁROVÉM ZINKOVÁNÍ,
- JE POŽADOVÁNO ZPRACOVÁNÍ VÝROBNÍ DOKUMENTACE NA ZÁBRADLÍ TERAS,
- PODROBNOSTI VIZ.TÉŽ TECHNICKÁ ZPRÁVA

UPOZORNĚNÍ : TATO DOKUMENTACE PODLÉHÁ OCHRANĚ PODLE PŘÍSLUŠNÝCH PRÁVNÍCH PŘEDPISŮ, ZEJMÉNA PODLE AUTORSKÉHO ZÁKONA Č. 121/2000 SB. VE ZNĚNÍ POZDĚJŠÍCH PRÁVNÍCH PŘEDPISŮ

KATALOG DETAILŮ

NAVŘENÝ STAV - HLAVNÍ OBJEKT - ZÁBRADLÍ VNĚJŠÍ TERASY - SKLADBA

JAROMĚŘ, PALACKÉHO ČP. 142, SANACE

VYPRACOVAL

ING.ARCH. ZDENĚK HANUŠ

DET.73

MĚŘÍTKO 1: 100

STUPEŇ DSP+DPS+DVZ

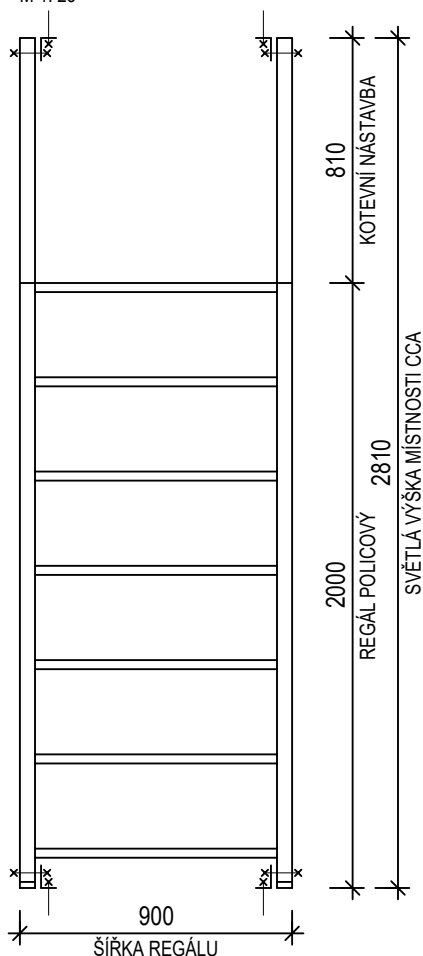
DATUM LEDEN 2024

PROJEKTOVÁ A INŽENÝRSKÁ ČINNOST,
ČINNOST TECHNICKÝCH PORADCŮ
PRO ZDRAVOTNICTVÍ,
HRADEC KRÁLOVÉ, SLEZSKÁ 848,
TELEFON 776 773 778,
E-MAIL amx@amxcz.cz
ING.ARCH. ZDENĚK HANUŠ

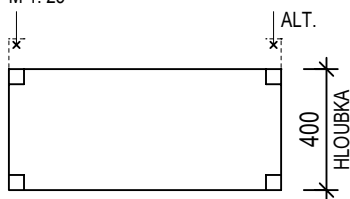
amx s.r.o.

REGÁL POLICOVÝ

POHLED ČELNÍ
SCHEMA
M 1: 25



PŮDORYS
SCHEMA
M 1: 25



POPIS, LEGENDA :

- VESTAVĚNÝ REGÁL POLICOVÝ KOVOVÝ SE STAVITELNÝMI POLICEMI, KOTEVNÍ NÁSTAVBOU KE STROPU A KOTEVNÍMI PRVKY DO PODLAHY A STROPU /PŘÍP. DO STĚNY/.
- KONSTRUKCE ZINKOVANÁ VHODNÁ DO SKLEPNÍHO PROSTŘEDÍ.
- PŘEDPOKLÁDÁ SE POUŽITÍ MODULOVÉHO POLICOVÉHO SYSTÉMU SE VZÁJEMNĚ KOMBINOVATELNÝMI PRVKY.
- SOUČÁSTÍ DODÁVKY MUSÍ BÝT REKTIKOVATELNÉ PODLOŽKY ELIMINUJÍCÍ NEROVNOSTI PODLAHY A STĚNY.
- SOUČÁSTÍ DODÁVKY MUSÍ BÝT ZAVĚTROVACÍ PRVKY A KOTEVNÍ PRVKY DO PODLAHY A STROPU, PŘÍP. DO STĚN. JEDNÁ SE O VESTAVĚNÝ REGÁL, KTERÝ NAVÍC MŮŽE BÝT ZATÍŽEN NEROVNOUERNĚ, PROTO NESMÍ BÝT INSTALOVÁN BEZ ŘÁDNÉHO UKOTVENÍ DO STAVBY.
- REGÁL JE URČEN ZEJMÉNA PRO SKLADOVÁNÍ ODĚVŮ A OBUVI.
- ZATÍŽITELNOST POLICE JE UVAŽOVÁNA MAX. 50-100 kg.
- VESTAVĚNÉ REGÁLOVÉ SESTAVY LZE NA MÍSTĚ SESTAVOVAT POSTUPNĚ, NENÍ NEZBYTNÉ ZDVOJOVÁNÍ SLOUPKŮ.
- VÝŠKA REGÁLU Z DŮVODŮ BEZPEČNOSTNÍCH JE MAX. 2000 mm.
- SOUČÁSTÍ DODÁVKY MUSÍ BÝT CELOPLOŠNÉ BOČNÍ ZARÁŽKY PROTI VYPADÁVÁNÍ VOLNĚ SKLADOVANÝCH VĚCÍ BOKEM REGÁLU, PŘEDPOKLÁDÁ SE MAX. 24 BOKŮ SESTAV.
- REGÁL NESMÍ BÝT KVŮLI SANACI STĚN PŘISAZEN KE STĚNĚ, MEZI STĚNOU A REGÁLEM MUSÍ BÝT MEZERA cca 100 mm.
- KOTEVNÍ PRVKY DO STAVEBNÍCH KONSTRUKCÍ MUSÍ UMOŽNIT SNADNÝ UKLID.
- POZOR - V KOUTECH MÍSTNOSTI MUSÍ REGÁLY UMOŽNIT TĚSNÉ PŘISAZENÍ K SOBĚ /≠ BEZ MEZERY/.
- PŘÍPADNĚ MUSÍ BÝT DO SESTAVY OSAZEN ROHOVÝ PRVEK, PŘEDPOKLÁDÁ SE cca 5 KOUTOVÝCH STYKŮ REGÁLŮ.
- KONKRÉTNÍ PROVEDENÍ REGÁLŮ MUSÍ BÝT V RÁMCI REALIZACE UPRAVENO DLE POŽADAVKŮ UŽIVATELE. Z TOHOTO ÚHLU POHLEDU JE ZAKRESLENÝ REGÁL POUZE ORIENTAČNÍ. MŮŽE DOJÍT K ROZDĚLENÍ DODÁVKY NA VÍCE DRUHŮ REGÁLŮ, LIŠÍCÍCH SE ZEJMÉNA ŠÍRKOU A HLOUBKOU REGÁLU. POČTEM POLIC, PODLE DÉLKY REGÁLOVÝCH SESTAV V JEDNOTLIVÝCH MÍSTNOSTECH ZOHLEDŇUJÍCÍCH I PŘÍČNÉ ULÍČKY, ČÁST REGÁLŮ MŮŽE BÝT DLE POŽADAVKŮ UŽIVATELE NAHRAZENA TYČÍ NA RAMÍNKÁ, KOMBINACÍ SNÍŽENÉHO REGÁLU A TYČE NEBO VSAZENÍM TYČE DO HLUBOKÉHO REGÁLU.
- O NEZBYTNÉM POČTU REGÁLŮ, RESP. NEZBYTNÉ DÉLCE REGÁLŮ MUSÍ BÝT ROZHODNUTO AŽ V RÁMCI REALIZACE, A TO PODLE STAVU STÁVAJÍCÍCH REGÁLŮ A MOŽNOSTI JE PŘEMÍSTIT, REGÁLY, KTERÉ NEBUDOU MOCI BÝT PŘEMÍSTĚNY /JEJICH STAV TO NEUMOŽNÍ/, MUSÍ BÝT NAHRAZENY NOVÝMI.
- SPECIFIKACE : REGÁL POLICOVÝ DLE NÁKRESU A POPISU = CELKEM 54,9 BĚŽNÝCH METRŮ REGÁLU, SPECIFIKACE ODPOVÍDÁ 100% VÝMĚNĚ STÁVAJÍCÍCH REGÁLŮ

UPOZORNĚNÍ : TATO DOKUMENTACE PODLÉHÁ OCHRANĚ PODLE PŘÍSLUŠNÝCH PRÁVNÍCH PŘEDPISŮ, ZEJMÉNA PODLE AUTORSKÉHO ZÁKONA Č. 121/2000 SB. VE ZNĚNÍ POZDĚJŠÍCH PRÁVNÍCH PŘEDPISŮ

KATALOG DETAILŮ

NAVŘZENÝ STAV - HLAVNÍ OBJEKT - POLICOVÝ REGÁL DO SKLADU ODĚVŮ A OBUVI

DET.74

MĚŘÍTKO 1: 25

JAROMĚŘ, PALACKÉHO ČP. 142, SANACE

STUPEŇ DSP+DPS+DVZ

VYPRACOVAL

ING.ARCH. ZDENĚK HANUŠ

DATUM LEDEN 2024

PROJEKTOVÁ A INŽENÝRSKÁ ČINNOST,
ČINNOST TECHNICKÝCH PORADCŮ
PRO ZDRAVOTNICTVÍ,
HRADEC KRÁLOVÉ, SLEZSKÁ 848,
TELEFON 776 773 778,
E-MAIL amx@amxcz.cz
ING.ARCH. ZDENĚK HANUŠ

amx s.r.o.